



CONTHIDRA



JANZ

a SIT company

TARIFA 2026

TARIFA CONTADORES Y SISTEMAS

Índice

CONTADORES RATIO R ≥ 100	Pág. 3
CONTADORES RATIO R ≥ 160	Pág. 6
CONTADORES RATIO R ≥ 500	Pág. 9
CONTADORES ESTÁTICOS R500.....	Pág. 12
CONTADORES DE GRAN CALIBRE.....	Pág. 13
CONTADORES ELECTROMAGNÉTICOS.....	Pág. 16
ULTRASONIDOS EXTERNOS.....	Pág. 18
DATALOGGERS	Pág. 19
SISTEMAS DE TELELECTURA.....	Pág. 21
ACCESORIOS	Pág. 22
FILTROS	Pág. 23
CARRETES Y CONOS	Pág. 23
CONEXIONES	Pág. 24
PRECINTOS	Pág. 25
DETECTORES DE CAMPOS MAGNÉTICOS PARA CONTADORES	Pág. 26
CONTADORES PARA AGUA CALIENTE	Pág. 27
CONTADORES DE ENERGÍA TÉRMICA Y REPARTIDORES	Pág. 28
SUBMETERING: CONTADORES DE AGUA RADIO Y M-BUS	Pág. 31
SUBMETERING:	
SISTEMAS DE LECTURA REMOTA (por aproximación).....	Pág. 35
SISTEMAS DE LECTURA REMOTA (cable).....	Pág. 37
ESQUEMA REDES WIRED M-Bus	Pág. 38
CONTADORES DE AGUA PARA COMUNICACIÓN WIRELESS	Pág. 39
ESQUEMA REDES WIRELESS M-Bus.....	Pág. 40
SOFTWARE DE GESTIÓN Y LECTURA DE DISPOSITIVOS M-Bus	Pág. 41
SUBESTACIONES DE ENERGÍA TÉRMICA.....	Pág. 42
CONDICIONES GENERALES DE VENTA	Pág. 44

CONTADORES DE CHORRO ÚNICO RATIO $R \geq 100$

Aprobados según Directiva 2014/32/UE

Agua Fría

MODELO COMBI - Lectura frontal - Pre-equipado con Tecnología Inductiva



Código	DN (mm)	Q ₃ (m ³ /h)	R Q ₃ /Q ₁	Longitud ⁽¹⁾ (mm)	€/Ud.
CO2512513100	13	2,5	125	100	61,60
CO2512513115	13	2,5	125	115	61,60
CO2512515115	15	2,5	125	115	61,60
CO4012520115	20	4	125	115	81,80



⁽¹⁾ Otras longitudes disponibles: 110 y 130 mm.
Rango dinámico hasta R125 H - R63 V.

EMISOR PARA CONTADOR COMBI CON TECNOLOGÍA INDUCTIVA



Código	Descripción	€/Ud.
ETRJA.7001	EMISOR INDUCTIVO K=1 (1 l/imp)	109,40

Nota informativa: el factor K es el valor de multiplicación de la aguja inductiva. Para el contador COMBI cada vuelta de la aguja es de 1 litro.
Consultar en el apartado de sistemas de telelectura las diferentes opciones de comunicación.

MODELO SJ - Pre-equipado para emisor REED



Código	DN (mm)	Q ₃ (m ³ /h)	R Q ₃ /Q ₁	Longitud ⁽¹⁾ (mm)	€/Ud.
CSJ2510013115	13	2,5	100	115	52,40
CSJ2510015115	15	2,5	100	115	52,40
CSJ4010020115	20	4	100	115	69,00



⁽¹⁾ Otras longitudes disponibles: 80, 110 y 130 mm. Pedido mínimo y múltiplo de 10 unidades para estas longitudes.
Rango dinámico hasta R160 H - R63 V.

ACCESORIOS PARA CONTADORES SJ



Código	Descripción	€/Ud.
CSJREED	EMISOR REED para SJ (10l/imp.)	31,50
ETRMA.0778	Tapa para contador SJ con salida cable emisor	1,46

Los emisores de pulsos tipo REED son iguales tanto para el modelo TAGUS+ como para el modelo SJ.



Nota informativa: en caso de solicitar el emisor instalado sobre el contador se aplicará un importe adicional por este trabajo. Consultar.

CONTADORES DE CHORRO MÚLTIPLE RATIO $R \geq 100$

Agua Fría

Pre-equipado para emisor de impulsos

MODELO MST - Pre-equipado con Tecnología Inductiva

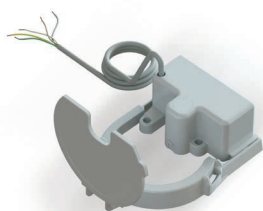


Código	DN (mm)	Q_3 (m ³ /h)	R (Q_3 / Q_1)	Long. (mm)	€/Ud.
CMSTD06310025260	25	6,3	100	260	149,50
CMSTD10010030260	30	10,0	100	260	166,50
CMSTD16010040300	40	16,0	100	300	261,50
CMSTD25010050300	50	25,0	100	300	515,00



Opcionalmente se puede suministrar con totalizador IP68 Copper Can.

EMISOR PARA CONTADORES MST Y JV400



Código	Descripción	€/Ud.
ETRJA.4001	EMISOR INDUCTIVO Totalizador Plano mediano calibre K=1 (Valor del pulso según calibre) Modelos compatibles: MST y JV400 (Totalizador plano)	109,40

Nota informativa: el factor K es el valor de multiplicación de la aguja inductiva. Para todos los calibres y modelos cada vuelta de la aguja es de 1 litro, excepto el modelo JV400 en DN 40 mm, cuya resolución de la aguja es de 10 litros.

Consultar en el apartado sistemas de telelectura (Pag. 21 y 22) las diferentes opciones de comunicación.

Nota informativa: en caso de solicitar el emisor instalado sobre el contador se aplicará un importe adicional por este trabajo. Consultar.



Detalle del totalizador
Factor de pulsos K=1

eREGISTER

Tecnología SMART

IoT Multiprotocolo: LoRaWan/Wireless M-Bus

Amplio espectro de alarmas: dos transmisiones diarias como estándar

Seguridad e integridad de los datos: 1 año de almacenamiento de lecturas diarias

Larga vida de batería: Hasta 15 años de vida útil



Contadores mecánicos inteligentes de alto rendimiento

M-BUS
wireless

LoRaWAN



CONTHIDRA

JANZ

a SIT company

CONTADORES DE CHORRO ÚNICO RATIO $R \geq 160$

Aprobados según Directiva 2014/32/UE

Agua Fría

Pre-equipado para emisor de impulsos en su versión estándar

MODELO CONTER C300 - Lectura frontal - Pre-equipado con Tecnología Inductiva



Código	DN (mm)	Q ₃ (m ³ /h)	R Q ₃ /Q ₁	Longitud ⁽¹⁾ (mm)	€/Ud.
C3002520013115	13	2,5	200	115	102,30
C3002520015115	15	2,5	200	115	102,30
C3004020020115	20	4	200	115	138,70
C3004020020190	20	4	200	190	151,10



Opcionalmente se puede suministrar con totalizador plano o totalizador estanco IP68 Copper Can .

CONTADOR HÍBRIDO MODELO C300e – Totalizador Electrónico



Código	DN (mm)	Q ₃ (m ³ /h)	R Q ₃ /Q ₁	Longitud (mm)	Comunicación Integrada	€/Ud.
C300E2520013115WL00	13	2,5	200	115	WM-Bus + LoRa	262,60
C300E2520015115WL00	15	2,5	200	115	WM-Bus + LoRa	262,60
C300E4020020115WL00	20	4	200	115	WM-Bus + LoRa	283,10



MODELO JM600 – Lectura frontal – Pre-equipado con Tecnología Inductiva



Código	DN (mm)	Q ₃ (m ³ /h)	R Q ₃ /Q ₁	Longitud ⁽¹⁾ (mm)	€/Ud.
CJM6002520013115	13	2,5	200	115	76,70
CJM6002520015115	15	2,5	200	115	76,70



⁽¹⁾ Otras longitudes disponibles. Consultar

Opcionalmente se puede suministrar con totalizador plano o totalizador estanco IP68 Copper Can

CONTADOR HÍBRIDO MODELO JM600e – Totalizador Electrónico



Código	DN (mm)	Q ₃ (m ³ /h)	R Q ₃ /Q ₁	Longitud (mm)	Comunicación Integrada	€/Ud.
JM600E2520013115WL00	13	2,5	200	115	WM-Bus + LoRa	238,60
JM600E2520015115WL00	15	2,5	200	115	WM-Bus + LoRa	238,60



CONTADORES DE CHORRO ÚNICO RATIO $R \geq 160$

Aprobados según Directiva 2014/32/UE

Agua Fría

Pre-equipado para emisor de impulsos en su versión estándar

CONTADOR HÍBRIDO MODELO SJe – Totalizador Electrónico



Código	DN (mm)	Q ₃ (m ³ /h)	R Q ₃ /Q ₁	Longitud ⁽¹⁾ (mm)	Comunicación Integrada	€/Ud.
SJE2516013115WL00	13	2,5	160	115	WM-Bus + LoRa	200,60
SJE2516015115WL00	15	2,5	160	115	WM-Bus + LoRa	200,60
SJE4016020115WL00	20	4	160	115	WM-Bus + LoRa	211,70



⁽¹⁾ Otras longitudes disponibles

⁽²⁾ Disponible también en versión agua caliente T90

MODELO SJ ONE – Pre-equipado para emisor REED o Estático

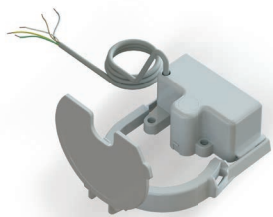


Código	DN (mm)	Q ₃ (m ³ /h)	R Q ₃ /Q ₁	Longitud ⁽¹⁾ (mm)	€/Ud.
CSJONE2516013115	13	2,5	160	115	100,00
CSJONE2516015110	15	2,5	160	110	100,00
CSJONE4016020130	20	4	160	130	135,60



⁽¹⁾ Otras longitudes disponibles: 110 mm en DN 15 para pedidos mínimos y múltiples de 10 unidades Rango dinámico hasta R315 H.

EMISORES PARA CONTADORES CHORRO ÚNICO RATIO $R \geq 160$



Código	Descripción	€/Ud.
ETRJA.6001	EMISOR INDUCTIVO Totalizador inclinado K=1 (1 l/imp) Modelos compatibles: C300 y JV400 (Totalizador inclinado)	109,40
ETRJA.5001	EMISOR INDUCTIVO Totalizador plano K=1 (1 l/imp) Modelos compatibles: C300, JV400 y JV600 (Totalizador plano)	109,40
CDONEREED	EMISOR REED para SJ ONE	39,10
CDONEESTATIC	EMISOR QUADRAPLUS ESTÁTICO BIDIRECCIONAL para SJ ONE	109,40

Para SJ ONE valor estándar de impulsos 10 l/imp. Otros valores consultar.

Consultar en el apartado sistemas de telelectura (Pag. 21 y 22) las diferentes opciones de comunicación

Nota informativa: en caso de solicitar el emisor instalado sobre el contador se aplicará un importe adicional por este trabajo. Consultar.

CONTADORES DE CHORRO MÚLTIPLE RATIO $R \geq 160$

Aprobados según Directiva 2014/32/UE

Agua Fría

Pre-equipado para emisor de impulsos en su versión estándar

MODELO JT300 - Pre-equipado para emisor REED o emisor ESTÁTICO



Código	DN (mm)	Q ₃ (m ³ /h)	R Q ₃ /Q ₁	Longitud ⁽¹⁾ (mm)	€/Ud.
CJT30006320025260	25	6,3	200	260	206,50
CJT30010020030260	30	10,0	200	260	229,00
CJT30016020040300	40	16,0	200	300	384,00
CJT30025020050300	50	25,0	200	300	539,50
CJT300B25020050300	50	25,0	200	300 (Brida)	567,00



EMISORES PARA CONTADORES CHORRO MÚLTIPLE RATIO $R \geq 160$



Código	Descripción	€/Ud.
CJT300REED	EMISOR REED para JT300	39,10
CJT300STATIC	EMISOR QUADRAPLUS ESTATICO BIDIRECCIONAL para JT300	109,40
ETRMD.0785	Módulo Radio Externo ARROWWAN 2 Split multiprotocolo LoRa+Wireless M-Bus 868 MHz OMS, IP68 con Emisor Reed para JT300	178,25
ETRMD.0780	Módulo Radio Externo ARROWWAN 2 Split multiprotocolo LoRa+Wireless M-Bus 868 MHz OMS, IP68 con Emisor Quadraplus	229,65

Para JT300 valores estandar DN 25 y 30 mm 1 l/imp y DN 40 y 50 mm 10 l/imp. Otros valores consultar.

Nota informativa: en caso de solicitar el emisor instalado sobre el contador se aplicará un importe adicional por este trabajo. Consultar.

CONTADORES VOLUMÉTRICOS RATIO $R \geq 500$

Aprobados según Directiva 2014/32/UE

Agua Fría

Pre-equipado para emisor de impulsos en su versión estándar

MODELO JV400 - Lectura frontal - Pre-equipado con Tecnología Inductiva



Código	DN (mm)	Q ₃ (m ³ /h)	R Q ₃ /Q ₁	Longitud ⁽¹⁾ (mm)	€/Ud.
CJV4002550013115	13	2,5	500	115	110,80
CJV4002550015115	15	2,5	500	115	110,80
CJV4004050020190	20	4,0	500	190	157,70
CJV4006350025260	25	6,3	500	260	257,60
CJV40010050030260	30	10,0	500	260	445,10
CJV40016050040300	40	16,0	500	300	549,40



Rango dinámico hasta R800 H-V para DN 25 y 30 mm y R500 para DN 40 mm.

⁽¹⁾ Otras longitudes disponibles: 165 y 190 mm para DN 13 a D 40 mm. Opcionalmente se puede suministrar con totalizador **IP68 Copper Can**. Rango dinámico hasta R800 H-V.

CONTADOR HÍBRIDO MODELO JV400e – Totalizador Electrónico



Código	DN (mm)	Q ₃ (m ³ /h)	R Q ₃ /Q ₁	Longitud (mm)	Comunicación Integrada	€/Ud.
JV400E2550013115WL00	13	2,5	500	115	WM-Bus + LoRa	261,70
JV400E2550015115WL00	15	2,5	500	115	WM-Bus + LoRa	261,70
JV400E4050020190WL00	20	4,0	500	190	WM-Bus + LoRa	291,70



Rango dinámico hasta R800 H-V.

MODELO JV800 - Pre-equipado con Tecnología Inductiva



Código	DN (mm)	Q ₃ (m ³ /h)	R Q ₃ /Q ₁	Longitud (mm)	€/Ud.
CJV8002550013115	13	2,5	500	115	110,80
CJV8002550015115	15	2,5	500	115	110,80
CJV8004050020115	20	4,0	500	115	138,00



CONTADORES VOLUMÉTRICOS RATIO R≥500

Aprobados según Directiva 2014/32/UE

Agua Fría

Pre-equipado para emisor de impulsos en su versión estándar

MODELO JV600 - Cuerpo en Composite Técnico - Pre-equipado con Tecnología Inductiva



Código	DN (mm)	Q ₃ (m ³ /h)	R Q ₃ /Q ₁	Longitud ⁽¹⁾ (mm)	€/Ud.
CJV6002550013115	13	2,5	500	115	99,60
CJV6002550015115	15	2,5	500	115	99,60
CJV6004050020190	20	4,0	500	190	141,80
CJV6006350025260	25	6,3	500	260	231,60



⁽¹⁾ Otras longitudes disponibles: 165 y 170 mm. Opcionalmente se puede suministrar con totalizador IP68 Copper Can. Rango dinámico hasta R800 H-V.

CONTADOR HÍBRIDO MODELO JV600e – Totalizador Electrónico

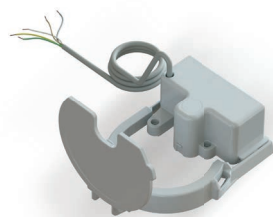


Código	DN (mm)	Q ₃ (m ³ /h)	R Q ₃ /Q ₁	Longitud (mm)	Comunicación Integrada	€/Ud.
JV600E2550013115WL00	13	2,5	500	115	WM-Bus + LoRa	244,30
JV600E2550015115WL00	15	2,5	500	115	WM-Bus + LoRa	244,30
JV600E4050020190WL00	20	4,0	500	190	WM-Bus + LoRa	271,40



Rango dinámico hasta R800 H-V.

EMISORES PARA CONTADORES VOLUMÉTRICOS



Código	Descripción	€/Ud.
ETRJA.6001	EMISOR INDUCTIVO Totalizador inclinado K=1 (1 l/imp) Modelos compatibles: C300, y JV400 (Totalizador inclinado)	Ver precio en pag. 7
ETRJA.5001	EMISOR INDUCTIVO Totalizador plano K=1 (Valor del pulso según calibre). Modelos compatibles: C300, JV400 y JV600 (Totalizador plano)	Ver precio en pag. 7

Nota informativa: el factor K es el valor de multiplicación de la aguja inductiva. Para calibres hasta DN 50 cada vuelta es 1 litro, excepto el calibre del DN 40 en el que cada vuelta es de 10 litros.

Consultar en el apartado sistemas de telelectura (Pag. 21 y 22) las diferentes opciones de comunicación.

SMARTIO

0.057 m³

m³/h R1000
E2/M
082D405024000115
0115

MAP16 ΔP25
Lithium 2040
2024

JNZP070124000115

5965 ACC - class 2

4 1383



A. / Av. Infante D. Henrique, 288 / 1950 - 421 Lisboa, Portugal

Tecnología SMART



Hasta 16 años de vida útil

1 año de almacenamiento de lecturas diarias

Permite el envío de cualquier alarma en tiempo real

CONTADORES ESTÁTICOS R_≥500

Aprobados según Directiva 2014/32/UE

Contadores de pequeño y mediano calibre

CONTADOR DE ULTRASONIDOS MODELO SmartIO LoRaWAN + Wireless M-Bus



Código	DN (mm)	Q ₃ (m ³ /h)	R Q ₃ /Q ₁	Longitud ⁽¹⁾ (mm)	Comunicación Integrada	€/Ud.
SM25800131151WL000	13	2,5	800	115	WM-Bus + LoRa	255,00
SM25800151151WL000	15	2,5	800	115	WM-Bus + LoRa	255,00
SM40800201151WL000	20	4	800	115	WM-Bus + LoRa	268,40
SM63800252601WL000	25	6,3	800	260	WM-Bus + LoRa	458,70
SM10800302601WL000	30	10	800	260	WM-Bus + LoRa	547,20
SM16800403001WL000	40	16	800	300	WM-Bus + LoRa	739,90



Rango dinámico hasta R1000 H-V

⁽¹⁾ Otras longitudes disponibles

CONTADOR DE ULTRASONIDOS MODELO SmartIO NBloT



Código	DN (mm)	Q ₃ (m ³ /h)	R Q ₃ /Q ₁	Longitud (mm)	Comunicación Integrada	€/Ud.
SM25800131151NB000	13	2,5	800	115	NBLoT	306,00
SM25800151151NB000	15	2,5	800	115	NBLoT	306,00
SM40800201151NB000	20	4	800	115	NBLoT	322,00
SM63800252601NB000	25	6,3	800	260	NBLoT	550,00
SM10800302601NB000	30	10	800	260	NBLoT	656,50
SM16800403001NB000	40	16	800	300	NBLoT	887,80



Rango dinámico hasta R1000 H-V

⁽¹⁾ Otras longitudes disponibles

CONTADORES ESTÁTICOS R>500

Aprobados según Directiva 2014/32/UE

Contadores de gran calibre

CONTADOR DE ULTRASONIDOS MODELO JU500



Código	DN (mm)	Q ₃ (m ³ /h)	R Q ₃ /Q ₁	Longitud (mm)	Comunicación Integrada	€/Ud.
CJU50000400502000C	50	40	500	200	Salida Pulsos	1.560,00
CJU500WL040050200	50	40	500	200	WM-Bus + LoRa	1.814,00
CJU50000630652000C	65	63	500	200	Salida Pulsos	1.979,00
CJU500WL063065200	65	63	500	200	WM-Bus + LoRa	2.272,00
CJU50000630802250C	80	63	500	225	Salida Pulsos	2.186,00
CJU500WL063080225	80	63	500	225	WM-Bus + LoRa	2.476,00
CJU50001001002500C	100	100	500	250	Salida Pulsos	2.800,00
CJU500WL100100250	100	100	500	250	WM-Bus + LoRa	3.103,00
CJU50001601252500C	125	160	500	250	Salida Pulsos	3.200,00
CJU500WL160125250	125	160	500	250	WM-Bus + LoRa	3.480,00
CJU50002501503000C	150	250	500	300	Salida Pulsos	3.586,00
CJU500WL250150300	150	250	500	300	WM-Bus + LoRa	3.897,00
CJU50004002003500C	200	400	500	350	Salida Pulsos	4.320,00
CJU500WL400200350	200	400	500	350	WM-Bus + LoRa	4.545,00
CJU500PC5M12-2	Cable conector Phoenix Contact, M12, 5 contactos hembra, 2 metros					82,00
CJU500PC5M12-5	Cable conector Phoenix Contact, M12, 5 contactos hembra, 5 metros					90,00



Salida de pulsos colector abierto programable.

Los contadores con comunicación Wireless M-Bus + LoRaWAN también disponen de Salida de Pulsos
Vida útil hasta 16 años.

CONTADORES WOLTMANN RATIO $R \geq 100$

Aprobados según Directiva 2014/32/UE

Pre-equipado para emisor de impulsos en su versión estándar

MODELO WMAP EVO – Pre-equipado con Tecnología Inductiva



Código	DN (mm)	Q ₃ (m ³ /h)	R Q ₃ /Q ₁	PN	Longitud (mm)	€/Ud.
CWEVO040100050	50	40	100	16	200	397,90
CWEVO063100065	65	63	100	16	200	465,40
CWEVO100100080	80	100	100	16	225	524,10
CWEVO160100100	100	160	100	16	250	611,60
CWEVO160100125	125	160	100	16	250	693,40
CWEVO250100150	150	250	100	16	300	1.025,00
CWEVO400100200	200	400	100	16	350	1.248,90



Precio del mecanismo de inserción: 75% del valor del contador.
 Rango dinámico de R200 incremento de precio de un 12%

EMISORES PARA CONTADORES WOLTMANN WMAP EVO



Código	Descripción	€/Ud.
ETRJA.8001	EMISOR INDUCTIVO para WMAP EVO K=1 (10 o 100 l/imp según calibre)	117,00
CWHZNREED	EMISOR REED para WMAP EVO y WT (100 o 1.000 l/imp según calibre)	56,00

Nota informativa:

Emisor Inductivo: el factor K es el valor de multiplicación de la aguja inductiva. Hasta DN 100 cada vuelta es de 10 litros. A partir de DN 125 mm incluido es de 100 litros.

Emisor REED: hasta DN 100 los valores son 100 l/imp. y a partir de DN 125 incluido los valores son de 1.000 l/imp. Consultar en el apartado sistemas de telelectura (Pag. 21 y 22) las diferentes opciones de comunicación.

Nota informativa: en caso de solicitar el emisor instalado sobre el contador se aplicará un importe adicional por este trabajo. Consultar.

CONTADORES PROPORCIONALES DE TURBINA TANGENCIAL

Aprobados según Directiva 2014/32/UE

Pre-equipado para emisor de impulsos en su versión estándar

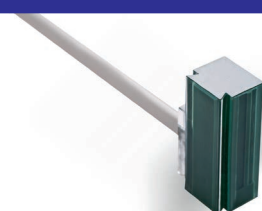
CONTADOR TURBINA TANGENCIAL MODELO WT – Pre-equipado para emisor REED



Código	DN (mm)	Q ₃ (m ³ /h)	R Q ₃ /Q ₁	PN	Longitud (mm)	€/Ud.
CWT040040050	50	40	40	16	200	320,80
CWT063040065	65	63	40	16	200	347,80
CWT063040080	80	63	40	16	225	354,50
CWT100040100	100	100	40	16	250	381,50
CWT160040125	125	160	40	16	250	415,20
CWT250040150	150	250	40	16	300	565,10
CWT400040200	200	400	40	16	350	756,90
CWT630025250	250	630	–	16	450	1.591,20
CWT1000025300	300	1000	–	16	500	2.274,60



EMISORES REED PARA CONTADORES WT



Código	Descripción	€/Ud.
CWHZNREED	Emisor REED para WMAP y WT	Ver precio en pag. 14

Valor de impulsos estándar DN50 a DN125, 100 l/imp.
 DN150 a DN300, 1.000 l/imp

CONTADORES ELECTROMAGNÉTICOS

Configuración básica:

- Alimentación 24 VDC, 85-265 VAC o Baterías según modelos.
- Revestimiento Elastómero (Goma dura).
- Bridas EN 1092-1 PN16.
- Cuerpo y bridas en Acero fundido.
- Electrodo de Hastelloy C.
- IP67.
- Montaje compacto.
- Producto certificado de acuerdo con la Directiva 2014/32/EU

MODELO M1000 - Alimentación 220 V



Código	DN (mm)	Q _{min} (0,03 m/s) m ³ /h	Q _{max} (12 m/s) m ³ /h	Longitud (mm)	€/Ud.
Consultar con su Agente de Ventas	Disponibles calibres desde DN 6 a DN 40 mm				
	50	0,21	84,84	200	3.356,65
	65	0,36	143,34	200	3.379,10
	80	0,54	217,14	200	3.394,05
	100	0,84	339,30	250	3.467,00
	125	1,33	530	250	3.766,20
	150	1,90	763	300	4.044,80
	200	3,40	1357	350	4.506,70
Disponibles calibres desde DN250 a DN 500 mm					



Disponible con alimentación 9 - 36 VDC. Consultar precio.

MODELO M2000 - Alimentación 220 V



Código	DN (mm)	Q _{min} (0,03 m/s) m ³ /h	Q _{max} (12 m/s) m ³ /h	Longitud (mm)	€/Ud.
Consultar con su Agente de Ventas	Disponibles calibres desde DN 6 a DN 40 mm				
	50	0,21	84,84	200	3.865,30
	65	0,36	143,34	200	3.887,75
	80	0,54	217,14	200	3.902,70
	100	0,84	339,30	250	3.975,60
	125	1,33	530	250	4.274,80
	150	1,90	763	300	4.553,45
	200	3,40	1357	350	5.015,35
	250	5,30	2121	450	5.712,85
	300	7,60	3054	500	7.416,40
Disponibles calibres desde DN 350 a DN 2000 mm					



Disponible con alimentación 9 - 36 VDC. Consultar precio.

Si se desea el modelo M2000 puede suministrarse certificado MID con R250 hasta DN800 mm incluido. Este caso implica un sobreprecio del contador.

CONTADORES ELECTROMAGNÉTICOS

MODELO M5000 - Alimentación por Baterías



Código	DN (mm)	Q _{min} (0,03 m/s) m³/h	Q _{max} (12 m/s) m³/h	Longitud (mm)	€/Ud.
Disponibles calibres desde DN 15 a DN 40 mm					
Consultar con su Agente de Ventas	50	0,21	84,84	200	3.845,60
	65	0,36	143,34	200	3.867,15
	80	0,54	217,14	200	3.882,85
	100	0,84	339,30	250	3.961,20
	125	1,33	530	250	4.272,70
	150	1,90	763	300	4.564,60
	200	3,40	1357	350	5.305,10
	250	5,30	2121	450	6.033,90
	300	7,60	3054	500	7.818,55
Disponibles calibres desde DN 350 a DN 600 mm					



Incluye el pack de 2 baterías internas para DN 15 a 150 mm y 4 baterías para DN 200 a 600 mm. Posibilidad de batería de Back Up.

Si se desea el modelo M5000 puede suministrarse certificado MID con R entre 200 y 250 según calibre hasta DN 600 mm incluido. Este caso implica un sobreprecio del contador.

Para añadir a la configuración básica del equipo:

OPCIONES

Código	Descripción	€/Ud.
Consultar	Versión remota con cable de 5 m ⁽¹⁾	380,00 ⁽²⁾
	Ratio de protección IP68	358,20
	Comunicación M-Bus o ModBus RTU RS485	458,50

⁽¹⁾ Otras longitudes de cable disponibles.

⁽²⁾ Precio para versión M1000 y M2000. Para M5000 consultar.

Otras opciones disponibles:

- Bridas PN10, 25 y 40, bridas ANSI B 16,5 o conexión Wafer.
- Bridas de acero inoxidable.
- Carcasa de acero inoxidable.
- Revestimiento interior en PTFE, Halar o Goma Suave.
- Electrodo en Tantalio, Platino...
- Comunicación HART, Profibus DP, BACNET, ETHERNET IP,...
- **Para tuberías no conductoras (PVC, fibrocemento, etc.) instalar electrodo de tierra o anillos de toma de tierra.**



ULTRASONIDOS EXTERNOS

CONTADOR CAUDAL ULTRASONIDOS EXTERNO COMPACTO U1000MKII-FM



Código	Diám. (mm)	Temp. (°C)	Precisión	Interfaz	€/Ud.
U1000MKIIFM-P-4	22-115	De 0 °C a 85 °C	1% >0,3 m/s	Salida de pulsos	2829,00
U1000MKIIFM-P-6	125-180	De 0 °C a 85 °C	1% >0,3 m/s	Salida de pulsos	3.153,00



Opcionalmente se puede suministrar salida 4-20 mA y Modbus RTU.

Nota: Hay que especificar si la tubería es de acero, acero inoxidable, plástico o cobre y el calibre de la tubería.

CONTADOR CAUDAL ULTRASONIDOS EXTERNO REMOTO U1000MKII-WM-FM



Código	Diám. (mm)	Temp. (°C)	Precisión	Interfaz	€/Ud.
U1000MKIIWMFM-P-4	25-115	De 0 °C a 135 °C	3% > 0,3 m/s	Salida de pulsos	3213,00
U1000MKIIWMFM-P-6	125-225	De 0 °C a 135 °C	3% > 0,3 m/s	Salida de pulsos	3480,00



Opcionalmente se puede suministrar salida 4-20 mA y Modbus RTU.

Nota: Hay que especificar si la tubería es de acero, acero inoxidable, plástico o cobre.

CONTADOR CAUDAL ULTRASONIDOS EXTERNO REMOTO U3300 CON DATALOGGER



Código	Diám. (mm)	Temp. (°C)	Precisión	Interfaz	€/Ud.
U3300A220V	13-115	De -20 °C a 135 °C	0,5% >0,2 m/s	USB, salida de pulsos, salida de 4-20 mA	6.314,00
U3300B220V	50-2000	De -20 °C a 135 °C	0,5% >0,2 m/s	USB, salida de pulsos, salida de 4-20 mA	6.345,00



Nota: Hay que especificar si la tubería es de acero, acero inoxidable, plástico o cobre.

CONTADOR CAUDAL ULTRASONIDOS EXTERNO PORTÁTIL PF222



Código	Diám. (mm)	Temp. (°C)	Precisión	Interfaz	€/Ud.
PF222A	13-115	De -20 °C a 135 °C	0,5% >0,2 m/s	Salida de pulsos, 4-20 mA.	7.426,00
PF222B	50-1000	De -20 °C a 135 °C	0,5% >0,2 m/s	Salida de pulsos, 4-20 mA.	8.283,00



CONTADOR CAUDAL ULTRASONIDOS EXTERNO PORTÁTIL PF333 CON DATALOGGER



Código	Diám. (mm)	Temp. (°C)	Precisión	Interfaz	€/Ud.
PF333A	13-115	De -20 °C a 135 °C	0,5% >0,2 m/s	USB, salida de pulsos, salida de 4-20 mA	11.260,80
PF333B	50-2000	De -20 °C a 135 °C	0,5% >0,2 m/s	USB, salida de pulsos, salida de 4-20 mA	11.434,20



Nota general: Consultar otras opciones disponibles

DATALOGGERS

El datalogger MacR6 es un dispositivo de telelectura que nos permite almacenar los valores instantáneos de caudal y presión para automáticamente enviarlo a través de la infraestructura telefónica (GSM, 2G, 3G).

El MACR6N PW se usa para ejercer un control activo de los parámetros de la red (caudal y presión), detectar situaciones de emergencia así como para la realización de perfiles de consumo de zonas o usuarios.



- Configuración fácil y sencilla con móvil a través de aplicación en Android.
- Posibilidad de reemplazar la batería.
- Protocolos de seguridad de internet TCP/HTTPS, que funcionan en redes 2G y 3G.
- Protocolos TCP abiertos y transmisiones estándar.
- Geolocalización.
- Protección contra impactos mecánicos en cumplimiento de la normativa EN 62262.
- Nivel de protección contra la humedad IP68, en cumplimiento de la normativa EN 60529.
- Posibilidad de leer los datos de manera local, en cumplimiento con la normativa IEC 32056-21. Fácil manejo de las lecturas a través de la aplicación Android usando una comunicación NFC.

Aplicaciones

- Plantas de tratamiento de aguas.
- Estaciones de bombeo.
- Instalaciones industriales para la gestión de agua.
- Sectorización.
- Análisis de perfiles de consumo.

MODELO MACR6 N - DATALOGGER

Código	Descripción	€/Ud.
MC0000130	Datalogger MACR6 N versión completa - 2 entradas configurables (caudal, presión, entradas digital binaria) incluyendo Kit cable de conexión IP68 Plug	860,00
MC0000140	Datalogger MACR6 PW versión completa para adquisición de datos de caudal y presión con Sensor de Presión de 0-10 bar.	1.340,00
MC0000145	Datalogger MACR6 PW versión completa para adquisición de datos de caudal y presión con Sensor de Presión de 0-26 bar.	1.400,00
70006CBP	Servicio de Cambio de batería Datalogger MACR6N (portes no incluidos) + 5 años acceso plataforma Web Ewebtel	378,00



MODELO MACIQ WM 1 NBIOT - DATALOGGER

Código	Descripción	€/Ud.
MC0000150	Módulo externo MacIQ WM 1 entrada de Pulsos con conectividad NB IoT estándar durante 10 años, IP68, antena corta, con plataforma eWebtel incluida 10 años, y batería más de 10 años. Transmisión diaria con 24 lecturas horarias y alarmas.	565,00



La lectura se realiza a través de la plataforma Web Ewebtel y está incluida en el precio por un tiempo de servicio de 5 años o hasta el cambio de baterías.

MÓDULO DE COMUNICACIÓN MY WATER 2



**LECTURA REMOTA
AUTOMÁTICA**

**DETECCIÓN TEMPRANA
DE FUGAS Y CONSUMOS
ANÓMALOS**

**ALERTAS Y NOTIFICACIONES
INMEDIATAS ANTE PROBLEMAS**

**INFORMACIÓN EN
TIEMPO REAL**



SISTEMAS DE TELELECTURA

RED FIJA PARA LA LECTURA Y GESTIÓN REMOTA DE CONTADORES DE AGUA SOLUCIONES IoT

Sistema de Telectura Multiprotocolo y NB IoT – Redes IoT

MÓDULOS COMPACTOS Y EXTERNOS CON TECNOLOGÍA LoRa + WM-Bus o NB IoT



Código	Descripción	€/Ud.
ETRJA.35__	Módulo de radio MyWater 2.0 compacto con tecnología multiprotocolo dual LoRaWAN 868 MHz y Wireless M-Bus 868 MHz OMS, o NB IoT , escalable, bidireccional, registro desde 15 minutos hasta 1 hora, y desde 2 hasta 8 envíos diarios, largos alcances (varios km) y bajo consumo (12-15 años).	145,00
ETRJA.3505	Módulo de radio MyWater 2.0 externo con tecnología multiprotocolo dual LoRaWAN 868 MHz y Wireless M-Bus 868 MHz OMS, o NB IoT . Resto de características iguales al compacto	155,00



Consultar códigos ya que en función del tipo de totalizador y tecnología habrá códigos distintos.
Disponible versión solo LoRaWAN 915 MHz

Sistema de Telectura WIRELESS M-Bus 868 MHz y MBus (Cable)

MÓDULO DE RADIO ARROW WIRELESS M-BUS 868 MHz Y M-BUS CABLE



Código	Descripción	€/Ud.
ETRMD.11__ (consultar código)	Módulo de radio ARROW EVO compacto Wireless M-Bus 868 MHz OMS según norma EN 13757-4. Unidireccional con frecuencia de transmisión cada 11 s, protección IP68, alimentación batería de litio duración hasta 15 años. Equipado con sistema antifraude y detección de fugas.	109,40
ETRMD.0003	Módulo de radio ARROW EVO externo para entrada de pulsos (cualquier marca y calibre de contador equipado con emisor de impulsos) Wireless M-Bus 868 MHz OMS según norma EN 13757-4. Resto de características igual que el módulo compacto.	109,40
ETRMD.30__ (consultar código)	Módulo M-Bus Cable según norma EN 13757, protección IP68, alimentación batería de litio duración 12 años. Válido para toda la gama y calibres.	140,00

Consultar códigos ya que en función del tipo de totalizador y tecnología habrá códigos distintos.

Las configuraciones de los dispositivos, puesta en servicio y asistencia técnica no están incluidas.

SISTEMAS DE TELELECTURA

RED FIJA PARA LA LECTURA Y GESTIÓN REMOTA DE CONTADORES DE AGUA SOLUCIONES IoT

Sistema de Telelectura ArrowWAN WM-BUS 169 MHz

MÓDULO RADIO COMPACTO BIDIRECCIONAL, CON BANDA ISM 169 MHZ



Código	Descripción	€/Ud.
ETRMD.0603	Módulo radio compacto bidireccional, con banda ISM 169 MHz para contadores Conthidra con totalizador plano (desde DN 15 a DN 50 según los modelos).	157,00
ETRMD.0650	Módulo radio externo bidireccional, con banda ISM 169 MHz para entrada de pulsos.	185,00

Solución W2N Box

PASARELA PARA LA LECTURA DE CONTADORES DE AGUA WIRELESS-MBUS



Código	Descripción	€/Ud.
ETRNX.0005	Pasarela para la lectura de contadores de agua Wireless-MBus con acceso a redes LPWA (NB-IoT). Envía datos desde contadores de agua Wireless M-Bus a través de tecnologías LTE+ (Cat M1 / NB-IoT) / 2G EDGE.	550,00

INDICADORES ELECTRÓNICOS



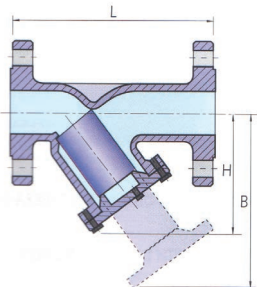
Código	Descripción	€/Ud.
ZZTR	TOTALIZADOR REMOTO CON PUESTA A CERO	180,00
ZZPRE	PREDETERMINADOR DE VOLUMEN MDL-RBC 220V - AC	1.165,00

Las configuraciones de los dispositivos, puesta en servicio y asistencia técnica no están incluidas.

ACCESORIOS

Filtros de fundición

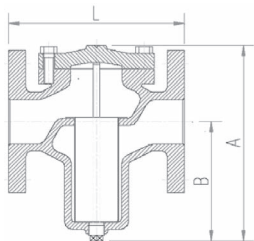
FILTROS EN "Y" DE FUNDICIÓN



Código	DN (mm)	L (mm)	H (mm)	B (mm)	Peso (Kg)	€/Ud.
FYFG050	50	230	118	152	9	116,00
FYFG065	65	290	141	178	12,1	141,40
FYFG080	80	310	160	212	16	175,40
FYFG100	100	350	190	256	24,1	247,20
FYFG125	125	400	223	310	35,5	359,00
FYFG150	150	480	295	405	53,5	449,10
FYFG200	200	600	368	495	97	803,90
FYFG250	250	730	480	750	191	1.348,00
FYFG300	300	850	515	765	232	1.749,90

Cuerpo y tapa en Fundición Gris GG25.
Tornillería en Acero Zincado.
Tamiz: Acero inoxidable AISI 304.
Pintura EPOXI y Bridas según EN 1092-2 PN16.
Temperatura máxima: 120 °C

FILTRO DE TAPA SUPERIOR. CESTA VERTICAL. Con salida roscada para descarga de presión



Tapón para tamaño DN 50

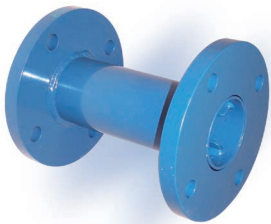
Código	DN (mm)	L (mm)	A (mm)	B (mm)	Rosca	€/Ud.
FICV050	50	207	225	135	1/2"	182,60
FICV065	65	210	250	155	3/4"	211,20
FICV080	80	251	295	190	3/4"	287,00
FICV100	100	292	330	205	1"	392,70
FICV125	125	334	370	215	1"	529,30
FICV150	150	378	400	235	1"	709,20
FICV200	200	475	510	295	1 1/2"	1.082,70
FICV250	250	511	665	340	1 1/2"	1.792,80
FICV300	300	680	760	405	2"	2.576,10

Cuerpo y tapa: Fundición Gris GG25.
Tamiz: Acero inoxidable AISI 304 de 1,5 mm (50 - 80 mm) y 3 mm (100 - 300).
Tornillería: Acero zincado.
Pintura EPOXI y Bridas según EN 1092-2 PN16.
Otros calibres o tamaños de malla consultar .
Temperatura máxima: 120 °C.

ACCESORIOS

Carretes estabilizadores de flujo

CARRETE ESTABILIZADOR CILÍNDRICO HIERRO BRIDAS PN16



Código	Calibre	Largo (mm)	Nº Aletas	€/Ud.
CE050025	DN50 (2")	210	4	184,65
CE065028	DN65 (2,5")	220	4	198,05
CE080030	DN80 (3")	220	4	249,90
CE100030	DN100 (4")	250	4	297,10
CE125032	DN125 (5")	300	6	379,15
CE150035	DN150 (6")	350	6	414,00
CE200035	DN200 (8")	400	6	627,45
CE250063	DN250 (10")	450	6	757,80
CE300045	DN300 (12")	450	6	822,90

NOTAS: Pintura EPOXI interior y exterior.

Bridas para otras Presiones Nominales, consultar.

Si se desea se pueden fabricar sin aletas estabilizadoras. Consultar.

CARRETE ESTABILIZADOR CÓNICO HIERRO BRIDAS PN16



Código	Calibre	Largo (mm)	Nº Aletas	€/Ud.
CR065050	DN65-DN50 (2,5-2)	150	4	259,95
CR080065	DN80-DN65 (3-2,5)	150	4	267,95
CR100080	DN100-DN80 (4-3)	150	4	346,80
CR125100	DN125-DN100 (5-4)	150	6	445,40
CR150125	DN150-DN125 (6-5)	200	6	523,30
CR200150	DN200-DN150 (8-6)	250	6	745,00
CR250200	DN250-DN200 (10-8)	225	6	1.076,40
CR300250	DN300-DN250 (12-10)	325	6	1.410,75

NOTAS: Pintura EPOXI interior y exterior.

Bridas para otras Presiones Nominales, consultar.

JUEGO DE BRIDAS ROSCADAS PN16 ZINCADAS

Código	DN (mm)	Rosca (")	Tornillos		€/Ud.
			Cantidad	Métrica	
CBRI050	50	2	4	M-14	61,60
CBRI065	65	2 1/2	4	M-14	79,40
CBRI080	80	3	8	M-14	94,60
CBRI100	100	4	8	M-14	114,50
CBRI150	150	Para soldar	8	M-16	166,00

Los precios incluyen tornillos, tuercas y juntas.

Bajo demanda se pueden fabricar en acero inoxidable.

ACCESORIOS

Conexiones

JUEGO DE RACORES PARA CONTADORES



Código	Descripción	€/Ud.
RAC13100	JUEGO DE RACORES CONTADOR 13 MM 1/2" LL (5/8")	16,00
RAC13	JUEGO DE RACORES CONTADOR 13 MM	8,00
RAC13C	JUEGO DE RACORES CONTADOR 13 MM CORTO (LONG. 100 MM A 115 MM)	10,00
RAC15	JUEGO DE RACORES CONTADOR 15 MM	6,55
RAC15C	JUEGO DE RACORES CONTADOR 15 MM CORTO (LONG. 100 MM A 115 MM)	9,30
RAC20	JUEGO DE RACORES CONTADOR 20 MM	11,10
RAC25	JUEGO DE RACORES CONTADOR 25 MM	22,00
RAC30	JUEGO DE RACORES CONTADOR 30 MM	35,00
RAC40	JUEGO DE RACORES CONTADOR 40 MM	46,55
RAC50	JUEGO DE RACORES CONTADOR 50 MM	105,00
RAC50238	JUEGO DE RACORES CONTADOR 50 MM ROSCA 2 3/8"	143,00

JUEGO DE RACORES DE PLÁSTICO PARA CONTADORES



Código	Descripción	€/Ud.
RACPP15	JUEGO DE RACORES DE PLÁSTICO PARA CONTADOR 15 MM	4,00
RACPP20	JUEGO DE RACORES DE PLÁSTICO PARA CONTADOR 20 MM	5,20

JUEGO DE RACORES CON VÁLVULA DE RETENCIÓN INCORPORADA



Código	Descripción	€/Ud.
RAC13A	JUEGO DE RACORES CONTADOR 13 MM CON RETENCIÓN	11,30
RAC15A	JUEGO DE RACORES CONTADOR 15 MM CON RETENCIÓN	10,10
RAC20A	JUEGO DE RACORES CONTADOR 20 MM CON RETENCIÓN	15,60

Existe una gama de racores telescópicos de distintas medidas. Consultar.

JUNTAS

Código	Descripción	€/Ud.
RRJ034	JUNTA DE 3/4" 2 MM.	0,18
RRJ078	JUNTA DE 7/8" 2 MM.	0,18
RRJ100	JUNTA DE 1" 2 MM.	0,22
RRJ114	JUNTA DE 1 1/4" 2 MM.	0,40
RRJ112	JUNTA DE 1 1/2" 2 MM.	0,51
RRJ200	JUNTA DE 2" 2 MM.	0,845
RRJ212	JUNTA DE 2 1/2" 3 MM	1,466

Precintos de seguridad para contadores de agua

Precintos de elevada seguridad que por su formatos de pequeñas dimensiones, palas personalizables y con doble canal para el alambre, se garantiza mayor resistencia, seguridad y versatilidad.

- Precinto con cierre rotativo óptimo para sellar orificios de diámetros pequeños.
- Compuesto por dos piezas de plástico por las que se inserta manualmente los alambres.
- No necesita herramienta especial para su uso.
- Fabricado en policarbonato o ABS y disponible en distintos colores
- Personalizable con nombre o logo, numeración secuencial y código de barras.

PRECINTOS DE SEGURIDAD PARA CONTADORES DE AGUA



Código	Descripción	Presentación	Uds/Caja (cajas completas)	€/Caja
PRAC003	Precinto VERTIGGO	Peines de 5 Uds.	Cajas de 1.000 Uds, en bolsas de 100	414,95
PRAC101	Precinto MITFLAG	Peines de 5 Uds.	Cajas de 1.000 uds. en blíster de 50 uds.	475,00
PRAC201	Precinto XS-TWIST	Bolsas de 100 Uds.	Cajas de 1.000 Uds.	437,50
ZZ96	Cable de acero inoxidable de 0,07 mm revestido de PVC transparente		Carrete de 400 m	226,70



Consultar precios de artes Gráficas y Cliché para impresión de los precintos

Indicadores de Campos Magnéticos para contadores

Los indicadores de campos magnéticos están diseñados para registrar de manera permanente la presencia de campo magnético. Se utilizan para detectar si se ha cometido un fraude en contadores mecánicos de transmisión magnética.

- Temperatura de operación: Desde -40 °C hasta +70 °C
- Campo de accionamiento: 10 kA/m a 280 kA/m
- Detector pasivo: No requiere suministro de energía eléctrica, mecánica, química o lumínica
- La superficie en la que se coloca el detector debe ser plana y libre de polvo y suciedad
- Se debe realizar un análisis de influencia magnética para cada modelo de contador con el objetivo de definir el número de indicadores en cada modelo y la zona adecuada donde colocarlos

MODELO CFI-L 17x17x6,4 mm



Modelo CFI-L



Modelo CFI-H

Código	Descripción	Desde	€/Ud.
Consultar	Modelo CFI-L. Activación: 35 kA/m	Desde 2.500 uds.	1,716
Consultar	Modelo CFI-H. Activación 120kA/m	Desde 2.500 uds.	1,716



HOLOGRAMAS para modelo CFI-L



Código	Descripción	Desde	€/Ud.
Consultar	45 x 20 mm	Desde 2.500 uds.	0,624
	Inscripción individual impresa (color negro o plata)		0,08



Consultar los diferentes diseños de hologramas. Si se desea también se puede personalizar con un diseño propio: incorporar nº de serie, logo, código, etc.

CONTADORES PARA AGUA CALIENTE

Aprobados según Directiva 2014/32/UE

Agua Caliente Sanitaria (ACS)

MODELO SJ - Pre-equipado para emisor REED



Código	DN (mm)	Q ₃ (m ³ /h)	R (Q ₃ /Q ₁)		Longitud ⁽¹⁾ (mm)	Temperatura (°C)	€/Ud.
			Horiz.	Vert.			
CSJW2510013115	13	2,5	100	50	115	90	56,80
CSJW2510015115	15	2,5	100	50	115	90	56,80
CSJW4010020115	20	4,0	100	50	115	90	76,80



Valor del impulso: 10 l/imp.

⁽¹⁾ Otras longitudes disponibles: 80 Y 110 mm para DN 13/15 mm y 130 mm para DN 20 mm. Pedidos mínimos y múltiples de 10 unidades.

Rango dinámico hasta R160H/63V.

En el precio no está incluido el emisor de impulsos.

ACCESORIOS PARA CONTADORES SJ



Código	Descripción	Longitud cable	€/Ud.
CSJREED	EMISOR REED para SJ (10l/imp.)	1 m.	31,50
ETRMA.0778	Tapa para contador SJ con salida cable emisor	1 m.	1,46

Los emisores de pulsos tipo REED son iguales tanto para el modelo TAGUS+ como para el modelo SJ.



MODELO MTW - CHORRO MÚLTIPLE



Código	DN (mm)	Q ₃ (m ³ /h)	R (Q ₃ /Q ₁)	Longitud (mm)	Temperatura (°C)	€/Ud.
CMTW06308025260	25	6,3	80	260	90	459,30
CMTW10008030260	32	10,0	80	260	90	517,50
CMTW16008040300	40	16,0	80	300	90	746,50
CMTW25008050300	50 ⁽¹⁾	25,0	80	300	90	1.215,80



Contador con emisor de impulsos tipo REED de 2,5 y 25l/imp. (Bajo pedido 100 l/imp.).

⁽¹⁾ Para DN 50 las roscas del contador son 2 3/8" - 2 3/8". Contador destinado a instalación horizontal.

Hasta DN40 existen dos versiones para su instalación en vertical (ascendente y descendente).

VER EN CONEXIONES EL JUEGO DE RACOR DN50.

CONTADORES PARA AGUA CALIENTE

Aprobados según Directiva 2014/32/UE

Calefacción - Agua sobrecalentada

MODELO Único® 90/120°C



Código	DN (mm)	Q _p (m ³ /h)	Calibre	Longitud (mm)	Temperatura (°C)	€/Ud.
CETXKA1515110	15	1,5	1/2"	110	90	166,15
CETXKA2520130	20	2,5	3/4"	130	90	171,50
CETXKA1515110AS	15	1,5	1/2"	110	120	173,35
CETXKA2520130AS	20	2,5	3/4"	130	120	178,70



Aplicación: Medidor de volumen para energía térmica.

Emisor de impulsos incluido (1,5 m de cable).

Valor de impulsos estándar 1 l/imp. Otros valores de impulsos disponibles bajo pedido: 2,5 - 10 - 25 l/imp.

MODELO MTH Chorro múltiple 130°C



Código	DN (mm)	Q _p (m ³ /h)	Calibre	Longitud (mm)	Temperatura (°C)	€/Ud.
CMTH1515165	15	1,5	1/2"	165	130	427,00
CMTH2520190	20	2,5	3/4"	190	130	441,25
CMTH3525260	25	3,5	1"	260	130	514,80
CMTH6030260	32	6,0	1 1/4"	260	130	566,30
CMTH10040300	40	10	1 1/2"	300	130	770,00
CMTH15050300	⁽¹⁾ 50	15	2"	300	130	1.185,35



Aplicación: Medidor de volumen para energía térmica.

Emisor de impulsos incluido (1,5 m de cable).

Valor de impulsos estándar: 1 l/imp hasta DN 25 y 10 l/imp a partir de DN 30. Otros valores de impulsos disponibles bajo pedido: 2,5 - 10 - 25 - 100 - 250 l/imp.

⁽¹⁾Para DN50 las roscas del contador son de 2 3/8" - 2 3/8". Ver en conexiones el juego de racores.

Homologado sólo para instalación horizontal. Existe una versión especial para instalación vertical, ascendente o descendente, hasta DN40.

CONTADORES PARA AGUA CALIENTE WOLTMANN

Con emisor de impulsos en su versión estándar

TIPO WP - Agua caliente - Calefacción



Código	DN (mm)	Q ₃ (m ³ /h)	PN	Longitud (mm)	Temperatura (°C)	€/Ud.
CWPAC040	40	10	16	200	130	671,60
CWPAC050	50	25	16	200	130	730,70
CWPAC065	65	40	16	200	130	757,30
CWPAC080	80	63	16	225	130	937,80
CWPAC100	100	100	16	250	130	1.048,40
CWPAC125	125	160	16	250	130	1.118,30
CWPAC150	150	250	16	300	130	1.802,30
CWPAC200	200	400	16	350	130	1.914,00
CWPAC250	250	630	16	450	130	2.408,00
CWPAC300	300	1000	16	500	130	5.639,50



Emisor de impulsos incluido.

Valores de impulsos disponibles: 100 l/imp. hasta DN125 y 1.000 l/imp. para DN150 y 300 mm.

KIT DE ENERGÍA DE CONTADORES MICROCLIMA



Código	Descripción	€/Ud.
KITMTH25	Kit compuesto de contador MTH DN25 + Calculador Microclima + Sondas de temperatura	811,30
KITMTH32	Kit compuesto de contador MTH DN32 + Calculador Microclima + Sondas de temperatura	840,84
KITMTH40	Kit compuesto de contador MTH DN40 + Calculador Microclima + Sondas de temperatura	1.038,85
KITWP040	Kit compuesto de contador WP DN40 + Calculador Microclima + Sondas de temperatura	876,20
KITWP050	Kit compuesto de contador WP DN50 + Calculador Microclima + Sondas de temperatura	920,70
KITWP065	Kit compuesto de contador WP DN65 + Calculador Microclima + Sondas de temperatura	1.095,00
KITWP080	Kit compuesto de contador WP DN80 + Calculador Microclima + Sondas de temperatura	1.179,36
KITWP100	Kit compuesto de contador WP DN100 + Calculador Microclima + Sondas de temperatura	1.251,15
KITWP125	Kit compuesto de contador WP DN125 + Calculador Microclima + Sondas de temperatura	1.323,85
KITWP150	Kit compuesto de contador WP DN150 + Calculador Microclima + Sondas de temperatura	2.035,20
KITWP200	Kit compuesto de contador WP DN200 + Calculador Microclima + Sondas de temperatura	2.151,35

CONTADORES DE ENERGÍA TÉRMICA

Contadores mecánicos

Pre-equipado para módulo de comunicación

MODELO MICROCLIMA-EVO – Mecánico de chorro único, NO SPLIT, solo calor



Código	DN (mm)	Q _p (m ³ /h)	Longitud (mm)	Batería (años)	Módulo	Temperatura (°C)	€/Ud.
MI00615110NI000	15	0,6	110	10+1	-	90	198,40
MI01515110NI000	15	1,5	110	10+1	-	90	198,40
MI02520130NI000	20	2,5	130	10+1	-	90	206,80
Incremento de precio para aplicaciones Frío/Calor. Versión Split (50 cm)							22,70
Incremento de precio módulo M-Bus							32,10
Incremento de precio módulo M-Bus + 3 entradas de pulsos							54,80
Incremento de precio módulo radio 868 MHz Wireless M-Bus (EN 13757-4)							50,00
Incremento de precio módulo radio 868 MHz WM-Bus + 3 entradas de pulsos							72,70
Incremento de precio 2 salidas de pulsos (volumen/energía o calorías/frigorías)							53,65
Incremento de precio radio 868 MHz LoRaWAN							194,30
Incremento de precio para módulo radio 868 MHz LoRaWAN + 3 entradas de pulsos							217,00
Incremento de precio para módulo ModBus (necesita fuente de alimentación)							259,00
Incremento de sonda de temperatura (ida) L. 3,0 metros							26,50
Incremento de sonda de temperatura (ida) L. 6,0 metros							52,70



Sensores de temperatura PT1000, diámetro 5 mm (1,5 m de cable). Puerto IrDa.
 Producto con Declaración de Conformidad CE (Directiva 2014/32/CE y 2014/53/CE).
 Instalación horizontal o vertical.
 Opción para Glicol. Consultar.
Los precios no incluyen racores y válvulas portasondas.

MÓDULOS DE COMUNICACIÓN POR SEPARADO Y ACCESORIOS MICROCLIMA

Código	Descripción	Unidades por caja	€/caja
MI00000000PO000	Módulo Salida de pulsos (calorías/volumen o calorías/frigorías)	1	53,70
MI00000000MB000	Módulo M-Bus	1	32,10
MI00000000RA000	Módulo Radio 868 MHz Wireless M-Bus	1	50,00
MI00000000EP000	3 entradas de pulsos (solo con M-Bus o radio)	1	22,70
4014000700	Pila recambio de Litio Tipo D, 3,6 V para calculador Microclima 2ª generación y cable de conexión	1	31,70
MM01MD000	Módulo ModBus RTU (necesita fuente de alimentación)	1	259,00
MI00000000AE220	Fuente de alimentación para calculador 230VCA/3VCC	1	198,90
MI00000000AE024	Fuente de alimentación para calculador 24VCC/3VCC	1	198,90
MM01MD001	Fuente de alimentación 12V para ModBus	1	103,90
MI00000000BT000	Pila recambio de Litio Tipo D, 3,6 V para calculador Microclima/Kegus 3ª generación y cable de conexión	1	31,70

CONTADORES DE ENERGÍA TÉRMICA

Contadores por ultrasonidos
Pre-equipado para módulo de comunicación

MODELO COMPACT EVO ULTRASONIDOS, Split (85cm), solo calor



Código	DN (mm)	Q _p (m ³ /h)	Longitud (mm)	Batería (años)	Módulo	Temperatura (°C)	€/Ud.
KC00615110NI000	15	0,6	110	10+1	-	90	272,90
KC01515110NI000	15	1,5	110	10+1	-	90	272,90
KC02520130NI000	20	2,5	130	10+1	-	90	288,40
KC03520130NI000	20	3,5	130	10+1	-	90	327,40
KC03525150NI000	25	3,5	150	10+1	-	90	389,90
KC06025150NI000	25	6	150	10+1	-	90	619,80
KC06025260NI000	25	6	260	10+1	-	90	662,80
KC10040200NI000	40	10	200	10+1	-	90	838,40
KC10040300NI000	40	10	300	10+1	-	90	920,20
Incremento de precio para aplicaciones Frío/Calor							11,70
Incremento de precio módulo M-Bus							32,10
Incremento de precio módulo M-Bus + 3 entradas de pulsos							54,80
Incremento de precio módulo radio 868 MHz Wireless M-Bus (EN 13757-4)							50,00
Incremento de precio módulo radio 868 MHz WM-Bus + 3 entradas de pulsos							72,70
Incremento de precio 2 salidas de pulsos (volumen/calorías o calorías/frigorías)							53,70
Incremento de precio radio 868 MHz LoRaWAN							194,30
Incremento de precio módulo radio 868 MHz LoRaWAN + 3 entradas de pulsos							217,00
Incremento de precio módulo ModBus (necesita fuente de alimentación)							259,10
Incremento de precio sonda de temperatura (ida) L. 3,0 metros							26,80
Incremento de precio sonda de temperatura (ida) L. 6,0 metros							52,70



Sensores de temperatura PT1000, diámetro 5 mm (6 mm en DN40) y longitud 1,5 m de cable. Puerto IrDa.
 Producto con Declaración de Conformidad CE (Directiva 2014/32/CE y 2014/53/CE).

Los precios no incluyen racores y válvulas portasondas.

CONTADORES DE ENERGÍA TÉRMICA

Calculadores de energía térmica

MODELO KEGUS EVO – Utrasonidos



Código	DN (mm)	Q _p (m ³ /h)	Long. (mm)	Bridas (mm)	T ^o (°C)	Valor Pulso Caudalímetro	Módulo	€/Ud.
KB015050270NI000	50	15	270	PN25	130	10 l/pul.	-	1.263,80
KB025065300NI000	65	25	300	PN25	130	10 l/pul.	-	1.887,00
KB040080300NI000	80	40	300	PN25	130	10 l/pul.	-	1.958,40
KB060100360NI000	100	60	360	PN25	130	10 l/pul.	-	2550,00
KB100125350NI000	125	100	350	PN25	130	100 l/pul.	-	3.563,90
KB150150350NI000	150	150	350	PN25	130	100 l/pul.	-	4.503,30
KB250200350NI000	200	250	350	PN25	130	100 l/pul.	-	6.034,30
KB400250400NI000	250	400	400	PN25	130	100 l/pul.	-	8619,00
KB600300450NI000	300	600	450	PN25	130	100 l/pul.	-	12.270,60
Incremento de precio para aplicaciones de Frío/Calor								28,60
Incremento de precio módulo M-Bus								32,10
Incremento de precio módulo M-Bus + 3 entradas de pulsos								54,80
Incremento de precio módulo radio 868 MHz Wireless M-Bus (EN 13757-4)								50,00
Incremento de precio módulo radio 868 MHz + 3 entradas de pulsos								72,70
Incremento de precio 2 salidas de pulsos (volumen/calorías o calorías/frigorías)								53,70
Incremento de precio para módulo radio 868 MHz LoRaWAN								194,30
Incremento de precio para módulo ModBus (necesita fuente de alimentación)								259,10



Máxima T^a 130 °C (150 °C para 2000 horas máximo). Batería 10 años + 1. Alimentación externa 230 VAC (fuente no incluida). Unidades y posición del contador (ida/retorno) programables. Sensores de temperatura PT500 de 3 m y calibre 6 mm. Puerto IrDa. Opcional 100 l/pul. para caudalímetro de DN50 a DN100. Instalación horizontal o vertical.

CALCULADOR MODELO MICROCLIMA – Versión Split (separada)



Código	Imp/litro	Sondas	Batería	Interface	€/Ud.
KG010NI000	10	No incluidas	10+1	-	262,65
KG025NI000	25	No incluidas	10+1	-	262,65
KG100NI000	100	No incluidas	10+1	-	262,65
Incremento de precio para aplicaciones de Frío/Calor					28,60
Incremento de precio módulo M-Bus					32,10
Incremento de precio módulo M-Bus + 3 entradas de pulsos					54,80
Incremento de precio módulo radio 868 MHz Wireless M-Bus (EN 13757-4)					50,00
Incremento de precio módulo radio 868 MHz + 3 entradas de pulsos					72,70
Incremento de precio 2 salidas de pulsos (volumen/calorías o calorías/frigorías)					53,70
Incremento de precio para módulo radio 868 MHz LoRaWAN					194,30
Incremento de precio para módulo ModBus (necesita fuente de alimentación)					259,10



Máxima T^a 150 °C. Cabezal óptico IrDa. Batería 10 años +1. Alimentación externa 230 VAC (fuente no incluida). Unidades y posición del contador (ida/retorno) programables. Aprobado según Directiva 2044/22/CEE. **El calculador necesita aparte la unidad de medida de caudal (contador) y las sondas de temperatura (par de sondas).**

CONTADORES DE ENERGÍA TÉRMICA

Accesorios

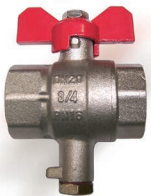
JUEGO DE SONDAS DE TEMPERATURA PT500



Código	Tipo	Diámetro	Long. Cable	€/Ud.
775E1	PT500	5 mm	3 m	72,25
775E2	PT500	6 mm	3 m	79,50
775E3	PT500	5 mm	10 m	138,20
775E4	PT500	6 mm	10 m	151,95

2 sondas de temperatura PT500; diámetro 5 mm (desde DN 15 hasta DN 25mm) o 6 mm (desde DN 32 a DN 200 mm). Aprobado según la Directiva 2014/32/UE.

KIT DE MONTAJE DE CONTADORES MICROCLIMA



Código	Descripción	€/Ud.
7411020H034	Válvula Portasondas H3/4"-H3/4" M10 x 1 DN20	18,40
7411020H100	Válvula Portasondas H1"-H1" M10 x 1 DN20	26,90
KIT1502	Válvula Portasondas H3/4"-H3/4" M10 x 1 + racores DN15	24,85
KIT2002	Válvula Portasondas H1"-H1" M10 x 1 + racores DN20	39,00

JUEGO DE PORTASONDAS – 2 Uds.



Código	Calibre	Diámetro	€/Ud.
7400004060L	DN 25 - DN 65	6 mm	80,75
7400008560L	DN 80 - DN 125	6 mm	98,45
74000012060L	DN 150 - DN 200	6 mm	116,30

CABEZAL ÓPTICO DE CONFIGURACIÓN IRDA



Código	Descripción	€/Ud.
7100000001	Kit Configuración para contadores de energía (Interface Óptico + Software)	434,60

SUBMETERING

Aprobados según Directiva 2014/32/UE

CONTADORES DE AGUA PARA COMUNICACIÓN WIRELESS M-BUS, LoRaWAN Y M-BUS (CABLE)

Agua Fria

MODELO SJ EVO



Código	DN (mm)	Q ₃ (m ³ /h)	R (Q ₃ /Q ₁)	Longitud ⁽¹⁾ (mm)	Temperatura (°C)	€/Ud.
CSJEVO2510013115	13	2,5	100	115	30/50	59,20
CSJEVO2510015115	15	2,5	100	115	30/50	59,20
CSJEVO4010020115	20	4	100	115	30/50	76,00



⁽¹⁾ Otras longitudes disponibles: 80 y 110 mm para DN 15 mm y 130 mm para DN 20 mm. Pedidos mínimos y múltiples de 10 unidades para estas longitudes. Rango dinámico hasta R160 H - R63 V.

Agua Caliente

MODELO SJ EVO



Código	DN (mm)	Q ₃ (m ³ /h)	R (Q ₃ /Q ₁)	Longitud ⁽¹⁾ (mm)	Temperatura (°C)	€/Ud.
CSJWEVO2510013115	13	2,5	100	115	90	65,20
CSJWEVO2510015115	15	2,5	100	115	90	65,20
CSJWEVO4010020115	20	4	100	115	90	82,80



⁽¹⁾ Otras longitudes disponibles: 80 y 110 mm para DN 15 mm y 130 mm para DN 20 mm. Pedidos mínimos y múltiples de 10 unidades para estas longitudes.

MÓDULOS WIRELESS M-BUS, LoRaWAN, M-BUS CABLE Y ACCESORIOS



Código	Descripción	€/Ud.
ETRMA.0352	Módulo radio EVO 868 MHz Wireless M-Bus (EN 13757-4)	77,75
MBUSEVO	Módulo M-Bus EVO comunicación cable 2 hilos	86,00
ETRMD.5005	Módulo radio EVO 868 MHz LoRaWAN	98,50
ETRMA.0777	Tapa para contadores modelo SJ EVO con módulos de comunicación	1,52

Módulos compactos instalables directamente sobre el contador modelo **SJ EVO**.

MODELO MTWcoder – Interface M-Bus cable



Código	DN (mm)	Q ₃ (m ³ /h)	R (Q ₃ /Q ₁)	Longitud (mm)	Temperatura (°C)	€/Ud.
CMTWC06325260	25	6,3	160	260	90	460,30
CMTWC10030260	30	10	160	260	90	484,00
CMTWC16040300	40	16	160	300	90	683,72

SUBMETERING

Aprobados según Directiva 2014/32/UE

CONTADORES DE AGUA CON TOTALIZADOR ELECTRÓNICO Y COMUNICACIÓN WIRELESS M-BUS INTEGRADA

Agua Fría

MODELO ELECTO SJ



Código	DN (mm)	Q ₃ (m ³ /h)	R (Q ₃ /Q ₁)	Longitud ⁽¹⁾ (mm)	Temperatura (°C)	€/Ud.
CSJELE2510013115	13	2,5	100	115	30/50	164,40
CSJELE2510015115	15	2,5	100	115	30/50	164,40
CSJELE4010020115	20	4	100	115	30/50	178,80



⁽¹⁾ Otras longitudes disponibles. 80 y 110 mm para DN 15 y 130 mm para DN 20 mm. Pedidos mínimos y múltiples de 10 unidades para estas longitudes

Agua Caliente

MODELO ELECTO SJ



Código	DN (mm)	Q ₃ (m ³ /h)	R (Q ₃ /Q ₁)	Longitud ⁽¹⁾ (mm)	Temperatura (°C)	€/Ud.
CSJWELE2510013115	13	2,5	100	115	90	168,40
CSJWELE2510015115	15	2,5	100	115	90	168,40
CSJWELE4010020115	20	4	100	115	90	184,80



⁽¹⁾ Otras longitudes disponibles. 80 y 110 mm para DN 15 y 130 mm para DN 20 mm. Pedidos mínimos y múltiples de 10 unidades para estas longitudes

USB PARA LECTURA Y CONFIGURACIÓN DE DISPOSITIVOS



Código	Descripción	€/Ud.
ETRMA.0058	USB Key Receptor Wireless M-Bus. Sujeto a conexión a PC y uso de software Arrow Mobile	257,75
KEGSW	Software de lectura ARROW MOBILE	700,00

SUBMETERING

SISTEMAS DE LECTURA REMOTA WIRELESS M-BUS POR APROXIMACIÓN (WALK-BY)

Receptor de Radio WIRELESS M-BUS OMS 868 MHZ (EN 13757)

RECEPTOR RADIO UNICO ALL IN



Código	Descripción	€/Ud.
ETRMD.0502	Receptor de radio UNICO ALL IN - Interface Bluetooth, USB-C, LAN, M-Bus, NFC, Jack Cabezal Óptico - Wireless M-Bus 868 MHz - Modos de transmisión T1/C1 - Alimentación vía batería interna de litio y USB-C - Compatible con Sistema Operativo Android - Licencia de Software de lectura entorno Windows y App Android incluido	2.580,00



Sistema de Telelectura WIRELESS M-Bus 868 MHz (EN 13757-4)

MÓDULO DE RADIO ARROW WIRELESS M-BUS 868 MHz



Código	Descripción	€/Ud.
ETRMD.---- (consultar código)	Módulo de radio ARROW EVO compacto Wireless M-Bus 868 MHz OMS según norma EN 13757-4. Unidireccional con frecuencia de transmisión cada 11 s, protección IP68, alimentación batería de litio duración hasta 15 años. Equipado con sistema antifraude y detección de fugas.	Ver precio en pág. 21
ETRMD.0003	Módulo de radio ARROW EVO externo para entrada de pulsos (cualquier marca y calibre de contador equipado con emisor de impulsos) Wireless M-Bus 868 MHz OMS según norma EN 13757-4. Resto de características igual que el módulo compacto.	Ver precio en pág. 21



Consultar código en función del tipo de contador.

CONVERTIDORES DE PULSOS A M-BUS



Código	Descripción	€/Ud.
ETRRL.0001	2 Entradas de pulsos – salida M-Bus montaje mural.	157,10
ETRMA.0005	Convertor M-Bus – ModBus Rs485 (hasta 20 dispositivos)	700,70

Las configuraciones de los dispositivos, puesta en servicio y asistencia técnica no están incluidas.

SUBMETERING

SISTEMAS DE LECTURA REMOTA M-BUS

MODELO CMe2100 LTE M-Bus MASTER



Código	Descripción	€/Ud.
ETREV.0002	CMe2100 Master LTE soporte de hasta 16 dispositivos M-Bus con conexión directa.	900,00
ETREV.0032	CMe2100 Master LTE soporte de hasta 32 dispositivos M-Bus mediante módulo de extensión.	932,00
ETREV.0064	CMe2100 Master LTE soporte de hasta 64 dispositivos M-Bus mediante módulo de extensión.	984,00
ETREV.0128	CMe2100 Master LTE soporte de hasta 128 dispositivos M-Bus mediante módulo de extensión.	1.077,00
ETREV.0256	CMe2100 Master LTE soporte de hasta 256 dispositivos M-Bus mediante módulo de extensión.	1.700,00

Todos los modelos anteriores tienen la posibilidad de conexión directa de 16 dispositivos M-Bus. Todas las referencias anteriores son compatibles con redes 4G, 3G y 2G. Alimentación 230 VAC. Todos los Master se entregan con antena externa de comunicación.

MÓDULOS DE EXTENSIÓN SEGÚN NÚMERO DE DISPOSITIVOS M-Bus

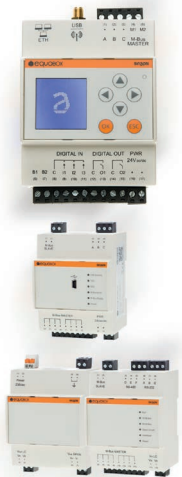


Código	Descripción	€/Ud.
ETREV.0010	CMex10 Módulo extensión para 32 dispositivos M-Bus	500,00
ETREV.0015	CMex11 Módulo extensión para 64 dispositivos M-Bus	834,00
ETREV.0020	CMex12S Módulo extensión para 128 dispositivos M-Bus	1.800,00
ETREV.0025	CMex13S Módulo extensión para 256 dispositivos M-Bus	1.934,00

MÓDULO EXTENSIÓN RADIO

ETREV.0030	CMex50 Módulo extensión para 512 contadores Wireless M-Bus (radio 868 MHz) según EN 13757-4 (OMS) y 32 contadores M-Bus cable (EN 13757-2). Se entrega con antena externa de comunicación	1.811,00
------------	---	----------

MODELO EQUOBOX – Central M-Bus Master Ethernet (M-Bus cable)



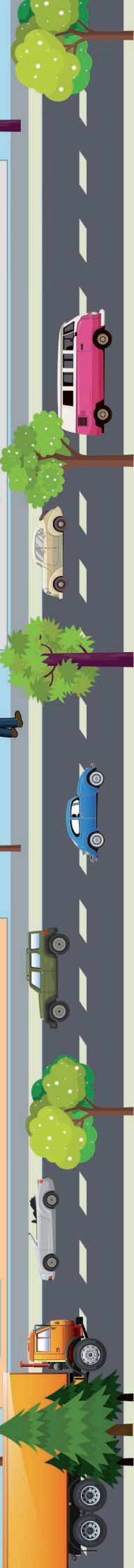
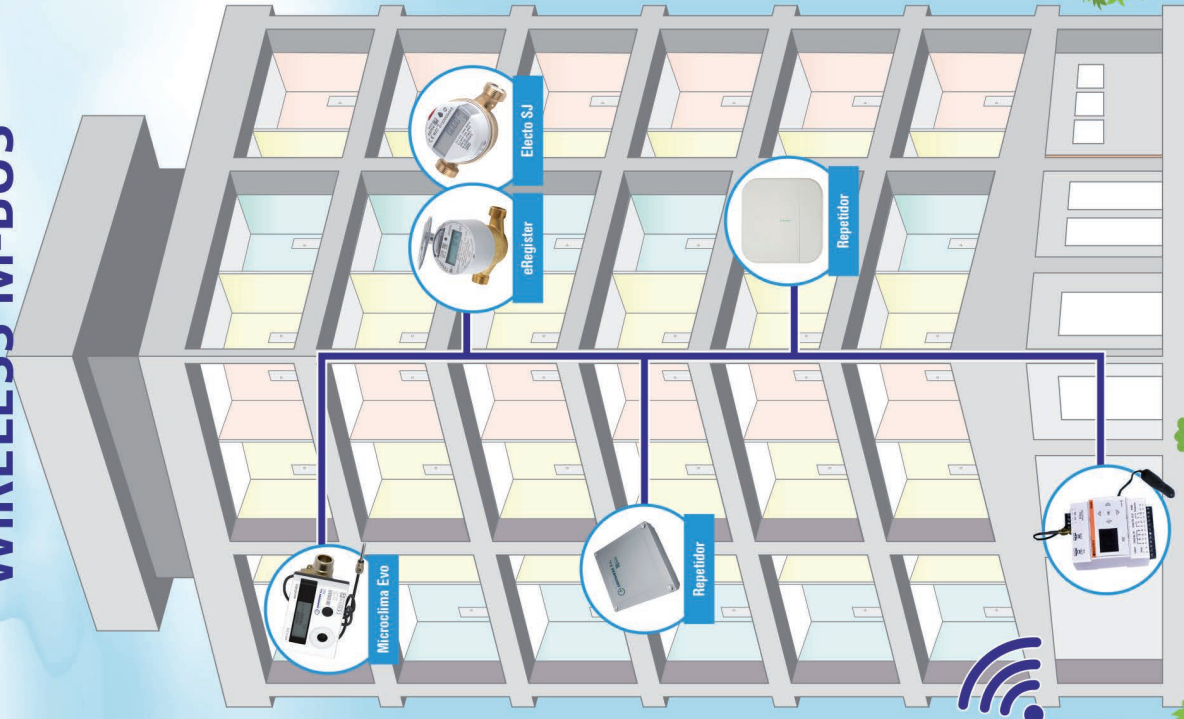
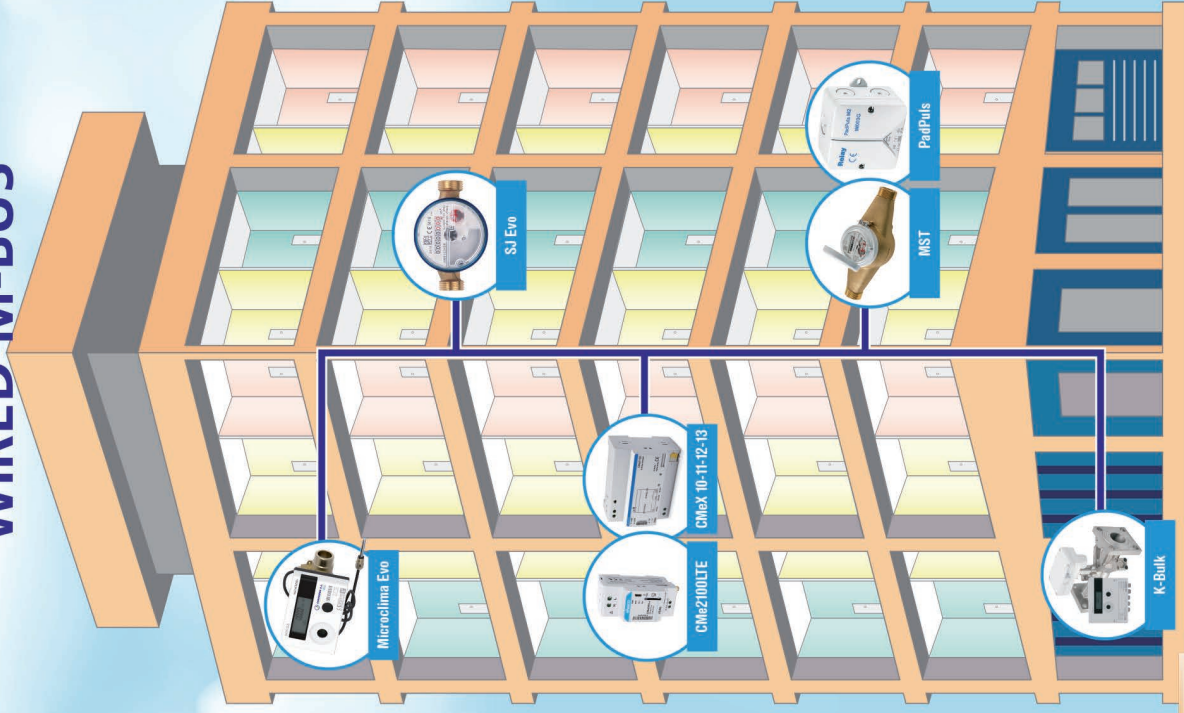
Código	Descripción	€/Ud.
ETRSI.0037	Master RTU EVO M-Bus Ethernet. Lectura y gestión de datos hasta 500 contadores M-Bus cable mediante convertidores de nivel y 20 directos a través de puerto M-Bus. Envío de datos a través de puerto ETHERNET o GPRS (necesita Router). Fuente de alimentación incluida.	1.900,00
ETRSI.0001	Convertidor de nivel M-Bus. Módulo de extensión para 60 dispositivos M-Bus	899,00
ETRSI.0002	Convertidor de nivel M-Bus. Módulo extensión para 250 dispositivos M-Bus	1.689,00
ETRSI.0038	KIT EQUOBOX hasta 60 dispositivos. Inc: Master RTU EVO (ETRSI.0037) + Convertidor de nivel 60 disp. (ETRSI.0001) + fuente alimentación 24 Vdc 15W	2.340,00
ETRSI.0039	KIT EQUOBOX hasta 250 dispositivos. Inc: Master RTU EVO (ETRSI.0037) + Convertidor de nivel 250 disp. (ETRSI.0002) + fuente alimentación 24 Vdc 15W	3.375,00

El convertidor de nivel para 60 dispositivos se puede usar como Master "local" conectando el convertidor a un ordenador mediante cable Micro-USB.

SUBMETERING

WIRED M-BUS

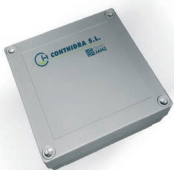
WIRELESS M-BUS



SUBMETERING

CONTADORES DE AGUA PARA COMUNICACIÓN WIRELESS M-BUS (RADIO 868 MHz) EN RED FIJA

SOLUCIÓN ENECTIVA



Código	Descripción	€/Ud.
ETREN.0011	Central Master GWPro para lectura y gestión de hasta 600 dispositivos Wireless M-Bus (radio 433 MHz/868 MHz) y 16 dispositivos M-Bus cable. Programación remota vía GSM/GPRS o Ethernet, o local vía RS232, RS485 o USB. Sujeto a uso de la plataforma de gestión y visualización Enectiva*.	1.390,00
ETREN.0012	Repetidor unidireccional de capacidad hasta 1000 dispositivos Wireless M-Bus 868 MHz según 13757-4 (OMS). Alimentación 230 AC/DC.	603,70

*Consulte con su comercial las distintas opciones de uso de la plataforma Enectiva y otros productos según necesidades.

SOLUCIÓN EQUOBOX WIRELESS M-BUS



Código	Descripción	€/Ud.
ETRSI.0036	KIT RTU EQUOBOX EVO MESH CON REPETIDOR INCLUIDO. Adquisición de datos desde REPETIDOR Multihop MESH. Envío de datos a través de puerto ETH mediante laptop o router (vía Web interface). Lectura y gestión hasta 2.500 dispositivos Wireless M-Bus vía repetidor ETRSI.0025 (incluido), 20 dispositivos M-Bus cable directos, o 500 dispositivos M-Bus cable mediante convertidores de nivel (pag. 34). Fuente de alimentación incluida. Software de gestión integrado y válido solo para el siguiente repetidor:	2.775,25
ETRSI.0025	Repetidor adicional – Concentrador MESH MultiHop Wireless M-Bus 868 MHz. Repetidor bidireccional Mesh Network 868 MHz - Wireless M-Bus (OMS) 868 según EN 13757-4. Alimentación 230 V. Permite almacenar hasta 500 dispositivos.	924,00

El repetidor ETRSI.0025 ya está incluido con el KIT ETRSI.0036.

IIoT



LoRa™
M-Bus wireless

Microclima Evo



LoRa™
M-Bus wireless

eRegister



GPRS

MacR6



LoRa™
M-Bus wireless

JU500



LoRa™
M-Bus wireless

MyWater



SMARTIO

NB-IoT



JV400 MyWATER2

NB-IoT



eRegister

LoRa™
M-Bus wireless



Gateway

LoRa™



eRegister

LoRa™
M-Bus wireless



NB-IoT

W2N

SUBMETERING

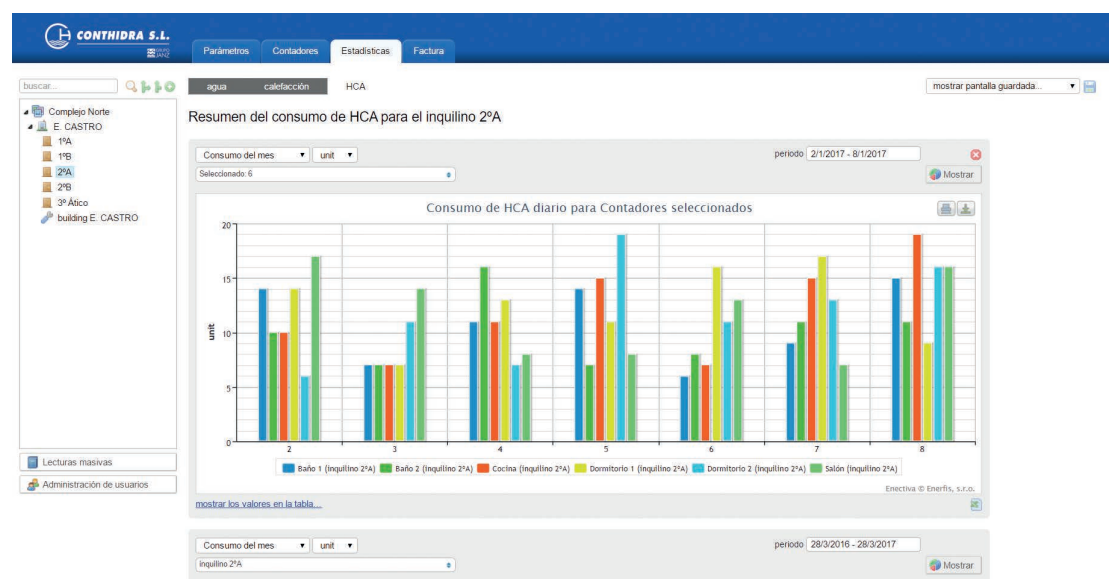
SOFTWARE DE GESTIÓN Y LECTURA DE DISPOSITIVOS M-Bus Y WIRELESS M-Bus

Disponemos de distintas aplicaciones de software para la lectura y gestión remota de contadores bien vía GPRS, a través de Ethernet (TCP/IP), servidores y plataformas Web, etc.

Las distintas soluciones de Software se presenta en distintas modalidades según el tipo o aplicación específica: software abiertos para configuración de equipos y dispositivos, software bajo licencias renovables, SaaS como servicio de software por "Hosting" con una tarificación anual por punto de lectura, etc.

CONSULTE CON SU COMERCIAL PARA CONOCER CUÁL ES LA SOLUCIÓN QUE MEJOR SE ADAPTA A SUS NECESIDADES.

- **ENECTIVA.** Plataforma analítica de medidores y sensores: Captura, almacena, monitoriza y analiza los datos para grandes volúmenes de dispositivos conectados en tiempo real.
- **SOFTWARE EQUOBOX.** Para lectura de dispositivos M-Bus vía GPRS, puertos Ethernet ... que permite la configuración de equipos, descarga y envío de datos, etc. y su gestión a través de e-mail, plataforma Web, etc.



**Y OTRAS SOLUCIONES
A MEDIDA DE SU NECESIDAD**

SUBMETERING

SUBESTACIONES DE ENERGÍA TÉRMICA

Instalaciones centralizadas para la producción de Agua Caliente Sanitaria y Calefacción.

Válvula de Zona de 2 o 3 vías

Diámetro de tubería de ¾" o 1"

Caudales nominales de 1,5 m³/h para ¾" o 2,5 m³/h para 1"

Opcional: contador para el consumo de Agua Fría

SUBESTACIONES DE ENERGÍA ENERGY SAT – DN ¾"



600mm x 600mm

Código	Válvula Zona	Válvula Equilibrado	Contador de Energía Térmica		Contador de Agua fría y/o caliente			€/Ud.
			Estándar	M-Bus + 3 Ent.	AF	ACS	Emisor (10 l/imp.)	
Y5010034	2-VIAS	No	Si	No	No	Si	No	998,20
Y5110034	2-VIAS	No	No	Si	No	Si	1 Ud.	1085,30
Y5210034	2-VIAS	No	No	Si	Si	Si	2 Uds.	1137,45
Y5017034	3-VIAS	No	Si	No	No	Si	No	1032,50
Y5117034	3-VIAS	No	No	Si	No	Si	1 Ud.	1112,70
Y5217034	3-VIAS	No	No	Si	Si	Si	2 Uds.	1165,10
Y5011034	2-VIAS	Si	Si	No	No	Si	No	1080,80
Y5211034	2-VIAS	Si	No	Si	No	Si	1 Ud.	1167,95
Y5311034	2-VIAS	Si	No	Si	Si	Si	2 Uds.	1219,95
Y5012034	3-VIAS	Si	Si	No	No	Si	No	1108,25
Y5212034	3-VIAS	Si	No	Si	No	Si	1 Ud.	1195,55
Y5312034	3-VIAS	Si	No	Si	Si	Si	2 Uds.	1247,45

Otras opciones o versiones consultar con su comercial

SUBESTACIONES DE ENERGÍA ENERGY SAT – DN 1"



600mm x 600mm

Código	Válvula Zona	Válvula Equilibrado	Contador de Energía Térmica		Contador de Agua fría y/o caliente			€/Ud.
			Estándar	M-Bus + 3 Ent.	AF	ACS	Emisor (10 l/imp.)	
Y5010100	2-VIAS	No	Si	No	No	Si	No	1.047,65
Y5110100	2-VIAS	No	No	Si	No	Si	1 Ud.	1.134,65
Y5210100	2-VIAS	No	No	Si	Si	Si	2 Uds.	1.198,75
Y5017100	3-VIAS	No	Si	No	No	Si	No	1.079,65
Y5117100	3-VIAS	No	No	Si	No	Si	1 Ud.	1.166,80
Y5217100	3-VIAS	No	No	Si	Si	Si	2 Uds.	1.230,85
Y5011100	2-VIAS	Si	Si	No	No	Si	No	1.212,55
Y5211100	2-VIAS	Si	No	Si	No	Si	1 Ud.	1.299,65
Y5311100	2-VIAS	Si	No	Si	Si	Si	2 Uds.	1.363,75
Y5012100	3-VIAS	Si	Si	No	No	Si	No	1.244,65
Y5212100	3-VIAS	Si	No	Si	No	Si	1 Ud.	1.331,80
Y5312100	3-VIAS	Si	No	Si	Si	Si	2 Uds.	1.395,65

Otras opciones o versiones consultar con su comercial

CONDICIONES GENERALES DE VENTA

- 1.- ALCANCE.** Las ventas realizadas por CONTHIDRA S.L. (en adelante el Vendedor) se regirán por las presentes Condiciones Generales, excepto cuando se haya expresamente acordado de forma distinta entre Vendedor y Comprador y que son las condiciones particulares del pedido.
- 2.- FORMALIZACIÓN DE PEDIDOS.** Para que un pedido se considere válido tiene que recibir la aceptación por parte del Vendedor, excepto los casos en que dado el carácter periódico de suministro, se haya obviado este requisito.
Los pesos, dimensiones, capacidades y especificaciones referentes a los productos incluidos en catálogos, prospectos e informes, tiene carácter orientativo y no vinculante salvo que el vendedor haya aceptado la especificación concreta, la cual deberá formar parte de los documentos del pedido. Cualquier modificación del alcance de un pedido debe notificarse al Vendedor por escrito y ser aceptadas por el Vendedor.
El suministro incluye los productos objeto del pedido, a excepción de que el vendedor haya aceptado expresamente incluir alguna documentación, información o servicio adicional.
- 3.- PRECIOS.** Los precios no incluyen IVA ni cualquier otro impuesto, derecho o tasa que se repercutirá de manera separada y con los tipos correspondientes. Los precios no incluyen embalaje, ni transporte, ni cargas, ni seguros salvo que se haya aceptado en el pedido o exista un acuerdo al respecto entre vendedor y comprador. Todos los pedidos con importe neto inferior a 600 Euros excluyendo impuestos y tasas, será enviado a portes debidos, previa comunicación al Comprador.
Una vez aceptado el pedido por el Vendedor, los precios se consideran fijos y no sujetos a revisión, salvo que se haya convenido entre Comprador y el Vendedor una revisión del precio, o que haya un retraso imputable al Comprador, o que se haya modificado el alcance del suministro a petición del Comprador.
- 4.- PLAZO Y CONDICIONES DE ENTREGA:** El plazo de entrega se entiende para el material puesto en las condiciones indicadas en el pedido. Si no se especificasen se considerará el material situado en los almacenes de expedición del Vendedor. El plazo de entrega puede ser modificado cuando el comprador no haya cumplido con sus pagos, o no entregue en plazo la documentación para la realización del suministro, o cuando se soliciten modificaciones del pedido, o cuando haya incumplido alguna de las obligaciones contractuales o por último en el caso de que se produzca el retraso por causas que no se pueden imputar directamente al Vendedor tales como huelgas o paros del personal, del Vendedor, suministradores, subcontratistas, transportes o servicios, sabotajes, paradas en producción por averías, fallos en los suministros de terceros, fallos del transporte, inundaciones, temporales, disturbios, etc.
- 5.- INSPECCIÓN Y RECEPCIÓN:** Una vez recibido el suministro, el Comprador tiene un plazo de 15 días para verificar el contenido del mismo y comprobar eventuales defectos imputables al Vendedor. Salvo que en el pedido se hayan especificado pruebas de recepción con una duración determinada y acordada, transcurrido este plazo de 15 días no se admitirá ninguna reclamación por la mercancía y se considerará que el pedido está aceptado, comenzándose a contar a partir de este momento el periodo de garantía. Se considerará recepcionado el pedido por el Comprador si habiéndose acordado pruebas de recepción, estas no se realizan en el plazo acordado por razones no imputables al Vendedor o si el Comprador hace uso del producto suministrado.
- 6.- DEVOLUCIONES Y RECLAMACIONES:** En ningún caso el Vendedor admitirá devoluciones de materiales sin previo acuerdo con el Comprador y se establece un plazo de 15 días desde la recepción del producto para que el Comprador notifique por escrito al Vendedor su intención de realizar una devolución y su justificación, y acuerde el proceso de devolución. Las devoluciones o envíos del producto al Vendedor para su abono, sustitución o reparación deberán hacerse siempre a portes pagados y en el caso de que la devolución sea por causas ajenas al Vendedor, se cargará un 15% del valor neto del material devuelto como compensación de los costes incurridos. No se admitirán devoluciones de materiales que hayan sido utilizados, instalados, desmontados, modificados o cualquier otra manipulación.
- 7.- CONDICIONES DE PAGO:** Las condiciones de pago deben estar conforme a la Ley 15/2010 de fecha 5 de Julio de 2010. La oferta del Vendedor o, si no existiese, el pedido del comprador aceptado por el Vendedor, incluirá las condiciones de pago del suministro. Si existieran condiciones de pago acordadas en el marco de una relación comercial continua también serán perfectamente válidas. El pago se realizará en las condiciones acordadas, sin ninguna deducción tal como retenciones no acordadas, descuentos, gastos, impuestos o tasas o cualquier otra.
En el caso del retraso en los pagos por parte del Comprador, este deberá asumir y pagar sin requerimiento alguno y a partir de la fecha de vencimiento del pago, los intereses de demora del pago retrasado, que se calcularán aplicando la tasa de interés por el periodo de demora del EURIBOR más un 4%. El pago de intereses no libera al comprador de realizar el resto de los pagos en las condiciones acordadas.
En caso de que el Comprador incurra en retrasos en los pagos acordados, el Vendedor podrá suspender el envío del suministro, sin perjuicio de requerir al Comprador la realización de los pagos y una compensación adicional si se reclamase, debido a gastos derivados de la preparación y ejecución del pedido. La reclamación del comprador no da derecho a la suspensión o deducción de los plazos.
- 8.- GARANTÍA:** A menos que la oferta o aceptación del pedido indique lo contrario, el Vendedor garantiza los productos suministrados contra cualquier defecto de materiales, fabricación o ensamblado, por un periodo de dos años contados a partir de la fecha de recepción o 30 meses a partir de la fecha en que se notifique que el suministro está disponible para el envío. Lo que ocurra antes.
La garantía consiste en la reparación o sustitución, a criterio del vendedor, de los componentes reconocidos como defectuosos. Serán realizadas en los talleres elegidos por el Vendedor, independientemente del lugar, área o País donde se encuentren, a menos que se pacte algo distinto con el comprador. La reparación o sustitución de un elemento defectuoso genera un nuevo periodo de garantía de dos años, única y exclusivamente del componente reparado o sustituido, y no varía la fecha de inicio del periodo de garantía del resto de los componentes o conjunto. En ningún caso el Vendedor se hará cargo de reparaciones efectuadas por personal ajeno a su organización, aunque se hayan utilizado piezas y componentes originales.
Quedan excluidos de la garantía los daños o efectos debido al desgaste por utilización normal de los equipos, los originados por conservación o mantenimiento inadecuados, almacenaje o manejo erróneo o negligente, uso abusivo, utilización de líquidos o gases inadecuados, condiciones de trabajo inadecuadas, instalaciones defectuosas o variaciones de las condiciones adecuadas de trabajo, modificaciones de las condiciones iniciales o cualquier causa no imputable al Vendedor. Así mismo la garantía queda invalidada, si en el caso de haber estipulado la puesta en marcha por el personal del Vendedor, se realizase sin la asistencia del Vendedor.
- 9.- RESPONSABILIDAD.** La responsabilidad total del Vendedor derivada del suministro queda limitada al valor del suministro que ha originado la reclamación. En ningún caso el Vendedor será responsable de daños indirectos o consecuencias derivadas del suministro, indicándose de manera ilustrativa: pérdida de producción, costes de paradas, lucro cesante, averías o paradas de otros sistemas, etc
- 10.- ARBITRAJE:** Las cuestiones y discrepancias que puedan suscitarse entre las partes se intentarán resolver por vía amistosa, excepto las de carácter económico. Para el supuesto de que resulte imposible llegar a un acuerdo amistoso, se someterá la decisión a un arbitraje de la corte de la Cámara de Comercio de la ciudad de Sevilla.
- 11.- JURISDICCIÓN Y COMPETENCIA.** Las partes renuncian a cualquier fuero que pudiera corresponderles y se someten a la jurisdicción y competencia de los Juzgados y Tribunales de Sevilla.



Bureau Veritas Certification

Certificación

Concedida a
CONTHIDRA, S.L.

POL. IND. SERVIALSA - CALLE B, 25 - 41960 - GINES - SEVILLA - ESPAÑA

Bureau Veritas Certification certifica que el Sistema de Gestión ha sido auditado y encontrado conforme con los requisitos de la norma:

ISO 14001:2015

El Sistema de Gestión se aplica a:

COMERCIALIZACIÓN DE CONTADORES DE AGUA, EQUIPOS, SISTEMAS Y ACCESORIOS PARA CONTADORES DE AGUA.

Número del Certificado:	ES139358 - 1
Aprobación original:	18-11-2005
Auditoría de certificación/renovación:	01-08-2023
Caducidad de ciclo anterior:	10-10-2023
Certificado en vigor:	11-10-2023
Caducidad del certificado:	10-10-2026

Este certificado está sujeto a los términos y condiciones generales y particulares de los servicios de certificación



Bureau Veritas Iberia S.L.
C/ Valportillo Primera 22-24, Edificio Caoba, 28108 Alcobendas - Madrid, España



Bureau Veritas Certification



Certificación

Concedida a
CONTHIDRA, S.L.
POL. IND. SERVIALSA - CALLE B, 25 - 41960 - GINES - SEVILLA - ESPAÑA

Bureau Veritas Certification certifica que el Sistema de Gestión ha sido auditado y encontrado conforme con los requisitos de la norma:

ISO 9001:2015

El Sistema de Gestión se aplica a:

COMERCIALIZACIÓN DE CONTADORES DE AGUA, EQUIPOS, SISTEMAS Y ACCESORIOS PARA CONTADORES DE AGUA.

Número del Certificado:	ES139357 - 1
Aprobación original:	04-11-2005
Auditoría de certificación/renovación:	01-08-2023
Caducidad de ciclo anterior:	10-10-2023
Certificado en vigor:	11-10-2023
Caducidad del certificado:	10-10-2026

Este certificado está sujeto a los términos y condiciones generales y particulares de los servicios de certificación



Bureau Veritas Iberia S.L.
C/ Valportillo Primera 22-24, Edificio Caoba, 28108 Alcobendas - Madrid, España



CONTHIDRA

Pol. Ind. SERVIALSA C/ B, nº 25 . 41960 Gines. Sevilla (España)

Tel.: +34 954717190

E-mail: comercial@cohisa.com

http://www.conthidra.com



a SIT company

Nuestro desarrollo tecnológico es permanente, por lo que nos reservamos el derecho de cambiar estas especificaciones sin previo aviso