

# Catálogo tarifa

---

Aeroterminia  
Ventilación residencial  
Ventilación terciario  
Protección contra incendios  
Redes y regulación

---

Edición 2024



 **aldes**

**AEROTERMIA** ..... 4

**VENTILACIÓN RESIDENCIAL** ..... 8

**VENTILACIÓN TERCIARIO** ..... 19

**PROTECCIÓN CONTRA INCENDIOS** ..... 26

**ACCESORIOS, REDES Y REGULACIÓN** ..... 28

**CONDICIONES** ..... 70

Climatización por aire + Agua caliente sanitaria . . . . .	5
Agua caliente sanitaria . . . . .	7

Ventilación doble flujo . . . . .	9
Ventilación simple flujo . . . . .	11
Ventilación simple flujo colectiva . . . . .	15

Centrales de tratamiento de aire . . . . .	20
Cajas de ventilación simple flujo . . . . .	21

Sectorización . . . . .	27
-------------------------	----

Accesorios aerotermia . . . . .	29
Accesorios ventilación . . . . .	31
Redes plástico y accesorios . . . . .	33
Entradas de aire . . . . .	42
Bocas y rejillas . . . . .	46
Redes galva rígidas . . . . .	52
Aislamiento y acústica . . . . .	60
Ajustes / regulación de caudal, medición . . . . .	62
Montaje y equipamiento . . . . .	69

Información y condiciones comerciales 2024 . . . . .	71
Condiciones Generales de Venta (C.G.V.) . . . . .	72

**AEROTERMIA**

BDC aire/aire triple servicio

T.One® AquaAIR



Código	Denominación	Precio Tarifa	Familia
<b>Unidad superior Reversible</b>			
35001225	T.One® AquaAIR R32 04 (REV) Classic	4.277,00	25
35001226	T.One® AquaAIR R32 05 (REV) Classic	4.594,00	25
35001227	T.One® AquaAIR R32 06 (REV) Classic	4.805,25	25
35001235	T.One® AquaAIR R32 04 (REV) Premium	4.867,00	25
35001236	T.One® AquaAIR R32 05 (REV) Premium	5.186,00	25
35001237	T.One® AquaAIR R32 06 (REV) Premium	5.503,00	25
<b>Acumulador</b>			
35001180	Acumulador B175 T.One® AquaAIR	2.638,33	25
<b>Unidad exterior</b>			
35001140	Unidad exterior T.One® R32 04	2.429,00	25
35001141	Unidad exterior T.One® R32 05	2.566,00	25
35001142	Unidad exterior T.One® R32 06	2.368,60	25

# Climatización por aire + Agua caliente sanitaria

## BDC aire/aire T.One® AIR



Unidad interior vertical

Código	Denominación	Precio Tarifa	Familia
<b>Unidad interior Reversible</b>			
35001420	T.One® AIR R32 04 (REV)	3.747,00	25
35001421	T.One® AIR R32 05 (REV)	3.871,00	25
35001422	T.One® AIR R32 06 (REV)	3.994,00	25
35001423	T.One® AIR R32 08 (REV)	4.116,00	25
<b>Unidad exterior</b>			
35001140	Unidad exterior T.One® R32 04	2.429,00	25
35001141	Unidad exterior T.One® R32 05	2.566,00	25
35001142	Unidad exterior T.One® R32 06	2.699,00	25
35001143	Unidad exterior T.One® R32 08	3.355,00	25



## Calentador de agua termodinámico VMC T.Flow® Hygro+ Ventilación Individual

Código	Denominación	Precio Tarifa	Familia
11023198	B200 FAN T.Flow® Hygro+	3.241,00	20



## T.Flow® Nano Ventilación Individual

Código	Denominación	Precio Tarifa	Familia
11023394	B100 FAN T.Flow® Nano	3.116,00	20



## T.Flow® Hygro+ Ventilación Colectiva

Código	Denominación	Precio Tarifa	Familia
11023199	B200 T.Flow® Hygro+	3.024,00	20



## T.Flow® Nano Ventilación Colectiva

Código	Denominación	Precio Tarifa	Familia
11023395	B100 T.Flow® Nano	2.901,00	20

# **VENTILACIÓN RESIDENCIAL**



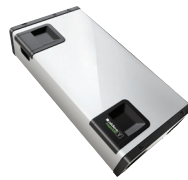
## Ventilación doble flujo individual InspirAIR® Side



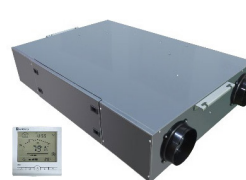
InspirAIR® Side 150  
Premium



InspirAIR® Side 240  
Classic Modbus



InspirAIR® Side 370  
Classic



InspirAIR® Side 250  
ERV

Código	Denominación	Precio Tarifa	Familia
11023453	InspirAIR® Side 150 Classic Dch.	2.269,00	01
11023454	InspirAIR® Side 150 Classic Izq.	2.269,00	01
11023457	InspirAIR® Side 150 Classic Modbus Dch.	2.690,00	01
11023458	InspirAIR® Side 150 Classic Modbus Izq.	2.690,00	01
11023455	InspirAIR® Side 150 Premium Dch.	3.206,00	01
11023456	InspirAIR® Side 150 Premium Izq.	3.206,00	01
11023310	InspirAIR® Side 240 Classic Dch.	2.601,00	01
11023311	InspirAIR® Side 240 Classic Izq.	2.601,00	01
11023446	InspirAIR® Side 240 Classic Modbus Dch.	3.201,00	01
11023447	InspirAIR® Side 240 Classic Modbus Izq.	3.201,00	01
11023312	InspirAIR® Side 240 Premium Dch.	3.869,00	01
11023313	InspirAIR® Side 240 Premium Izq.	3.869,00	01
11023314	InspirAIR® Side 370 Classic Dch.	2.942,00	01
11023315	InspirAIR® Side 370 Classic Izq.	2.942,00	01
11023448	InspirAIR® Side 370 Classic Modbus Dch.	3.367,00	01
11023449	InspirAIR® Side 370 Classic Modbus Izq.	3.367,00	01
11023316	InspirAIR® Side 370 Premium Dch.	4.400,00	01
11023317	InspirAIR® Side 370 Premium Izq.	4.400,00	01
25000775	InspirAIR® Side 250 ERV	2.461,11	01

# Ventilación doble flujo

## Ventilación doble flujo individual InspirAIR® Top



InspirAIR® Top Premium

InspirAIR® Top Classic

Código	Denominación	Precio Tarifa	Familia
11023473	InspirAIR® Top 300 Classic	3.126,00	01
11023474	InspirAIR® Top 300 Premium	3.595,00	01
11023477	InspirAIR® Top 300 Premium ERV	4.657,00	01
11023475	InspirAIR® Top 450 Classic	3.680,00	01
11023476	InspirAIR® Top 450 Premium	4.094,00	01
11023478	InspirAIR® Top 450 Premium ERV	4.925,00	01

## Ventilación doble flujo cuarto por cuarto Nano Air® 50



Nano Air 50

Telemando

Código	Denominación	Precio Tarifa	Familia
11023290	Nano Air® 50	929,00	01

## Ventilación simple flujo individual

### EasyHOME HYGRO COMPACT

---



Código	Denominación	Precio Tarifa	Familia
11033048	Grupo EasyHOME HYGRO COMPACT Classic	298,00	01
11033053	Grupo EasyHOME HYGRO COMPACT Premium 7V	554,00	01

## Ventilación simple flujo individual

### EasyHOME AUTO COMPACT

---



Código	Denominación	Precio Tarifa	Familia
11026034	Grupo EasyHOME AUTO COMPACT	271,00	01

# Ventilación simple flujo

## Ventilación simple flujo individual IN LINE XSilent



Código	Denominación	Precio Tarifa	Familia
11022350	IN LINE XSilent 100	255,00	01
11022351	IN LINE XSilent 125	291,00	01
11022352	IN LINE XSilent 150	405,00	01
11022353	IN LINE XSilent 160	418,00	01
11022354	IN LINE XSilent 200	522,00	01
11022355	IN LINE XSilent 250	555,00	01
11022356	IN LINE XSilent 315	707,00	01

## Extractores DESIGN



Código	Denominación	Precio Tarifa	Familia
11022300	DESIGN 100	32,08	01
11022301	DESIGN 100 T	43,75	01
11022302	DESIGN 100 H	59,42	01
11022303	DESIGN 100 P	77,75	01
11022304	DESIGN 125	38,50	01
11022305	DESIGN 125 T	49,96	01
11022306	DESIGN 125 H	73,50	01
11022307	DESIGN 125 P	96,13	01
11022308	DESIGN 150	59,42	01
11022309	DESIGN 150 T	71,13	01
11022310	DESIGN 150 H	88,58	01
11022311	DESIGN 150 P	110,25	01

## Extractores

### DECO



Código	Denominación	Precio Tarifa	Familia
<b>Acabado aluminio</b>			
11022315	DECO ALU 100	64,54	01
11022316	DECO ALU 100 T	83,92	01
11022317	DECO ALU 100 H	97,08	01
11022321	DECO ALU 125	85,25	01
11022322	DECO ALU 125 T	97,08	01
11022323	DECO ALU 100 H	114,04	01
<b>Acabado blanco</b>			
11022312	DECO 100	40,88	01
11022313	DECO 100 T	52,75	01
11022314	DECO 100 H	68,29	01
11022318	DECO 125	55,63	01
11022319	DECO 125 T	66,96	01
11022320	DECO 125 H	84,79	01

## Extractores

### GRAPHIC



Código	Denominación	Precio Tarifa	Familia
11022370	GRAPHIC 100 I	51,25	01
11022371	GRAPHIC 100 T	66,67	01
11022372	GRAPHIC 100 H	82,5	01
11022373	GRAPHIC 125 I	63,33	01
11022374	GRAPHIC 125 T	81,25	01
11022375	GRAPHIC 125 H	97,08	01

# Ventilación simple flujo

## Extractores

### INEA



INEA 100 I



INEA EXPERT 100 H



INEA ECO SILENT 100 H

Código	Denominación	Precio Tarifa	Familia
11022380	INEA 100 I	53,33	01
11022381	INEA 100 H	77,5	01
11022395	INEA EXPERT 100 H	138,33	01
11022390	INEA ECO SILENT 100 H	223,33	01

Muy bajo consumo

## EasyVEC® C4 ULTIMATE



EasyVEC® C4 ULTIMATE ≤ 700 m³/h



EasyVEC® C4 ULTIMATE ≥ 1000 m³/h

Código	Denominación	Precio Tarifa	Familia
11034986	EasyVEC® C4 ULTIMATE 400	2.210,00	09
11034987	EasyVEC® C4 ULTIMATE 700	2.647,00	09
11034988	EasyVEC® C4 ULTIMATE 1000	3.310,00	09
11034989	EasyVEC® C4 ULTIMATE 1500	3.540,00	09
11034990	EasyVEC® C4 ULTIMATE 2000	3.759,00	09
11034991	EasyVEC® C4 ULTIMATE 2500	4.002,00	09
11034992	EasyVEC® C4 ULTIMATE 3000	4.474,00	09
11034993	EasyVEC® C4 ULTIMATE 4000	4.901,00	09

## EasyVEC® C4 ULTRA



EasyVEC® C4 ULTRA ≤ 700 m³/h



EasyVEC® C4 ULTRA ≥ 1000 m³/h

Código	Denominación	Precio Tarifa	Familia
11034973	EasyVEC® C4 ULTRA 400	2.210,00	09
11034974	EasyVEC® C4 ULTRA 700	2.647,00	09
11034975	EasyVEC® C4 ULTRA 1000	3.273,00	09
11034976	EasyVEC® C4 ULTRA 1500	3.463,00	09
11034977	EasyVEC® C4 ULTRA 2000	3.652,00	09
11034978	EasyVEC® C4 ULTRA 2500	3.866,00	09
11034979	EasyVEC® C4 ULTRA 3000	4.266,00	09
11034980	EasyVEC® C4 ULTRA 4000	4.635,00	09

## EasyVEC® C4 MICRO-WATT +



EasyVEC® C4 MICRO-WATT + ≥ 5000 m³/h

Código	Denominación	Precio Tarifa	Familia
<b>1 aspiración, 1 descarga</b>			
11034250	EasyVEC® C4 MW+ 5000 IP	4615,74	09
11034252	EasyVEC® C4 MW+ 6500 IP	4708,33	09
11034254	EasyVEC® C4 MW+ 8000 IP	5430,56	09
11034256	EasyVEC® C4 MW+ 10000 IP	6564,81	09
11034258	EasyVEC® C4 MW+ 12000 IP	7064,81	09
<b>2 aspiración, 1 descarga</b>			
11034886	EasyVEC® C4 MW+ 5000 IP	7630,00	09
11034888	EasyVEC® C4 MW+ 6500 IP	8580,00	09
11034890	EasyVEC® C4 MW+ 8000 IP	9167,00	09
11034892	EasyVEC® C4 MW+ 10000 IP	7252,00	09
11034259	EasyVEC® C4 MW+ 12000 IP	7.275,88	09
<b>2 aspiración, 1 descarga. Unidad aislada.</b>			
11034251	EasyVEC® C4 MW+ 5000 IP Aislado	5606,48	09
11034253	EasyVEC® C4 MW+ 6500 IP Aislado	5634,26	09
11034255	EasyVEC® C4 MW+ 8000 IP Aislado	6388,89	09
11034257	EasyVEC® C4 MW+ 10000 IP Aislado	7777,78	09
11034260	EasyVEC® C4 MW+ 12000 IP Aislado	8277,78	09



Bajo consumo

## EasyVEC® C4 PRO



EasyVEC® C4 PRO ≤ 700 m³/h



EasyVEC® C4 PRO ≥ 1000 m³/h

Código	Denominación	Precio Tarifa	Familia
11034960	EasyVEC® C4 PRO 400	2.013,00	09
11034961	EasyVEC® C4 PRO 700	2.350,00	09
11034962	EasyVEC® C4 PRO 1000	3.037,00	09
11034963	EasyVEC® C4 PRO 1500	3.206,00	09
11034964	EasyVEC® C4 PRO 2000	3.385,00	09
11034965	EasyVEC® C4 PRO 2500	3.578,00	09
11034966	EasyVEC® C4 PRO 3000	3.951,00	09
11034967	EasyVEC® C4 PRO 4000	4.290,00	09

## EasyVEC® C4 MICRO-WATT



EasyVEC® C4 MICRO-WATT ≥ 5000 m³/h

Código	Denominación	Precio Tarifa	Familia
<b>2 aspiraciones, 1 descarga</b>			
11034836	EasyVEC® C4 MW 5000 IP	5.242,00	09
11034838	EasyVEC® C4 MW 6500 IP	5.949,00	09
11034840	EasyVEC® C4 MW 8000 IP	6.621,00	09
11034842	EasyVEC® C4 MW 10000 IP	6.722,00	09
11034844	EasyVEC® C4 MW 12000 IP	7.436,00	09

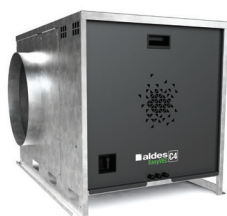
# Ventilación simple flujo colectiva

Standard

## EasyVEC® C4 STANDARD



EasyVEC® C4 STANDARD ≤ 2500 m³/h



EasyVEC® C4 STANDARD ≥ 4000 m³/h

Código	Denominación	Precio Tarifa	Familia
<b>1 aspiración, 1 descarga</b>			
11034950	EasyVEC® C4 Standard 400	712,55	09
11034951	EasyVEC® C4 Standard 400 Depresostato	802,82	09
11034952	EasyVEC® C4 Standard 700	820,09	09
11034953	EasyVEC® C4 Standard 700 Depresostato	911,16	09
<b>2 aspiración, 1 descarga</b>			
11034954	EasyVEC® C4 Standard 1000	1.479,17	09
11034955	EasyVEC® C4 Standard 1000 Depresostato	1.564,21	09
11034956	EasyVEC® C4 Standard 1500	1.504,17	09
11034957	EasyVEC® C4 Standard 1500 Depresostato	1.589,21	09
11034958	EasyVEC® C4 Standard 2500	1.758,52	09
11034959	EasyVEC® C4 Standard 2500 Depresostato	1.845,69	09
11034728	EasyVEC® C4 4000 IP	3.177,00	09
11034729	EasyVEC® C4 5000 IP	3.823,00	09
11034731	EasyVEC® C4 8000 IP	3.696,00	09
<b>2 aspiración, 1 descarga. Interruptor de proximidad. Depresostato</b>			
11034788	EasyVEC® C4 4000 IP DP	3.378,00	09
11034789	EasyVEC® C4 5000 IP DP	4.020,00	09
11034790	EasyVEC® C4 6500 IP DP	4.835,00	09
11034791	EasyVEC® C4 8000 IP DP	3.846,00	09
<b>2 aspiración, 1 descarga. Depresostato. Trifásico</b>			
11034775	EasyVEC® C4 4000 IP DP TRI	4.501,00	09
11034776	EasyVEC® C4 5000 IP DP TRI	5.131,00	09
11034777	EasyVEC® C4 6500 IP DP TRI	5.928,00	09
<b>2 aspiración, 1 descarga. Trifásico. Depresostato</b>			
11034230	EasyVEC® C4 8000 TRI IP DP	5.013,88	09
11034231	EasyVEC® C4 10000 TRI IP DP	6.027,78	09
11034233	EasyVEC® C4 12000 TRI IP DP	6.379,63	09
<b>2 aspiración, 1 descarga, Monofásico, Interruptor de proximidad, Depresostato</b>			
11034232	EasyVEC® C4 10000 MONO IP DP	5.416,67	09
11034234	EasyVEC® C4 12000 MONO IP DP	5.912,04	09

# **VENTILACIÓN TERCIARIO**

# Centrales de tratamiento de aire

## Intercambiadores contraflujo DEX C 3040 y DEX C 3100

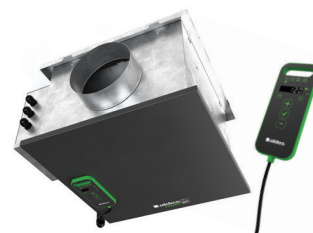
---



Código	Denominación	Precio Tarifa	Familia
22501300	DEX C 3040 STANDARD	6.949,00	07
22501304	DEX C 3100 STANDARD	A consultar	07
22501301	DEX C 3040 CON ELECTRÓNICA AVANZADA	A consultar	07
22501305	DEX C 3100 CON ELECTRÓNICA AVANZADA	9.244,00	07

Muy bajo consumo

## EasyVEC® Compact MICRO-WATT +



Código	Denominación	Precio Tarifa	Familia
<b>No Aislado</b>			
11034010	EasyVEC® Compact MW+ 300 IP	1.421,30	13
11034012	EasyVEC® Compact MW+ 600 IP	1.560,19	13
11034014	EasyVEC® Compact MW+ 1000 IP	1.625,00	13
11034016	EasyVEC® Compact MW+ 2000 IP	2.194,44	13
11034018	EasyVEC® Compact MW+ 3000 IP	2.671,30	13
<b>Aislado</b>			
11034011	EasyVEC® Compact MW+ 300 IP Aislado	1.689,81	13
11034013	EasyVEC® Compact MW+ 600 IP Aislado	1.865,74	13
11034015	EasyVEC® Compact MW+ 1000 IP Aislado	1.976,85	13
11034017	EasyVEC® Compact MW+ 2000 IP Aislado	2.583,33	13
11034019	EasyVEC® Compact MW+ 3000 IP Aislado	3.282,41	13

## EasyVEC® MICRO-WATT +



EasyVEC® Caudal  $\geq$  4000 m<sup>3</sup>/h  
caja larga con filtro



EasyVEC® Caudal  $\geq$  4000 m<sup>3</sup>/h  
caja corta sin filtro

Código	Denominación	Precio Tarifa	Familia
<b>No Aislado</b>			
11034090	EasyVEC® MW+ 4000 IP	4.009,26	13
11034092	EasyVEC® MW+ 5000 IP	4.305,56	13
11034094	EasyVEC® MW+ 6500 IP	4.425,93	13
11034096	EasyVEC® MW+ 8000 IP	5.189,81	13
11034098	EasyVEC® MW+ 10000 IP	6.402,78	13
11034100	EasyVEC® MW+ 12000 IP	6.865,74	13
<b>Aislado</b>			
11034091	EasyVEC® MW+ 4000 IP	4.564,81	13
11034093	EasyVEC® MW+ 5000 IP	4.935,19	13
11034095	EasyVEC® MW+ 6500 IP	5.060,19	13
11034097	EasyVEC® MW+ 8000 IP	5.819,44	13
11034099	EasyVEC® MW+ 10000 IP	7.222,22	13
11034101	EasyVEC® MW+ 12000 IP	7.685,19	13

# Cajas de ventilación simple flujo

Bajo consumo

## EasyVEC® Compact MICRO-WATT



Código	Denominación	Precio Tarifa	Familia
<b>No Aislado</b>			
11034596	EasyVEC® Compact MW 300 IP	1.419,00	13
11034597	EasyVEC® Compact MW 600 IP	1.549,00	13
11034598	EasyVEC® Compact MW 1000 IP	2.103,00	13
11034599	EasyVEC® Compact MW 2000 IP	2.194,44	13
11034543	EasyVEC® Compact MW 3000 IP	3.728,00	13
<b>Aislado</b>			
11034612	EasyVEC® Compact MW 300 IP Aislado	2.065,00	13
11034613	EasyVEC® Compact MW 600 IP Aislado	1.865,74	13
11034614	EasyVEC® Compact MW 1000 IP Aislado	2.619,00	13
11034615	EasyVEC® Compact MW 2000 IP Aislado	3.165,00	13
11034544	EasyVEC® Compact MW 3000 IP Aislado	4.307,00	13

## EasyVEC® MICRO-WATT



EasyVEC® Caudal  $\geq 4000$  m<sup>3</sup>/h  
caja larga con filtro



EasyVEC® Caudal  $\geq 4000$  m<sup>3</sup>/h  
caja corta sin filtro

Código	Denominación	Precio Tarifa	Familia
<b>No Aislado</b>			
11034070	EasyVEC® MW 4000 IP	3.861,11	13
11034072	EasyVEC® MW 5000 IP	4.157,41	13
11034074	EasyVEC® MW 6500 IP	4.282,41	13
11034076	EasyVEC® MW 8000 IP	5.046,30	13
11034078	EasyVEC® MW 10000 IP	6.259,26	13
11034080	EasyVEC® MW 12000 IP	6.717,59	13
<b>Aislado</b>			
11034071	EasyVEC® MW 4000 IP	4.421,30	13
11034073	EasyVEC® MW 5000 IP	4.787,04	13
11034075	EasyVEC® MW 6500 IP	4.912,04	13
11034077	EasyVEC® MW 8000 IP	5.675,93	13
11034079	EasyVEC® MW 10000 IP	7.074,07	13
11034081	EasyVEC® MW 12000 IP	7.537,0	13

# Cajas de ventilación simple flujo

Estándar

## EasyVEC® Compact Standard



Código	Denominación	Precio Tarifa	Familia
<b>No Aislado</b>			
11034548	EasyVEC® Compact 300 1V IP	537,00	13
11034549	EasyVEC® Compact 600 1V IP	616,00	13
11034550	EasyVEC® Compact 1000 1V IP	1.051,00	13
11034551	EasyVEC® Compact 2000 1V IP	1.629,00	13
11034540	EasyVEC® Compact 3000 1V IP	2.228,00	13
<b>Aislado</b>			
11034564	EasyVEC® Compact 300 IP 1V Aislado	789,00	13
11034565	EasyVEC® Compact 600 IP 1V Aislado	1090,00	13
11034566	EasyVEC® Compact 1000 IP 1V Aislado	1505,00	13
11034567	EasyVEC® Compact 2000 IP 1V Aislado	2079,00	13
11034541	EasyVEC® Compact 3000 1V Aislado	3.808,06	13



## EasyVEC® Standard



EasyVEC® Caudal  $\geq$  4000 m<sup>3</sup>/h  
caja larga con filtro



EasyVEC® Caudal  $\geq$  4000 m<sup>3</sup>/h  
caja corta sin filtro

Código	Denominación	Precio Tarifa	Familia
<b>No Aislado</b>			
11034031	EasyVEC® Standard 4000 IP	2.745,37	13
11034036	EasyVEC® Standard 5000 IP	3.222,22	13
11034041	EasyVEC® Standard 6500 IP	3.500,00	13
11034046	EasyVEC® Standard 8000 IP	4.236,11	13
11034051	EasyVEC® Standard 10000 IP	5.129,63	13
11034056	EasyVEC® Standard 12000 IP	5.643,52	13
<b>Aislado</b>			
11034032	EasyVEC® Standard 4000 IP	3.416,67	13
11034037	EasyVEC® Standard 5000 IP	3.851,85	13
11034042	EasyVEC® Standard 6500 IP	4.134,26	13
11034047	EasyVEC® Standard 8000 IP	4.865,74	13
11034052	EasyVEC® Standard 10000 IP	5.949,07	13
11034057	EasyVEC® Standard 12000 IP	6.462,96	13

# **PROTECCIÓN CONTRA INCENDIOS**

## Cartuchos y bocas cortafuegos

## Cartuchos cortafuegos CT



Código	Denominación	Precio Tarifa	Familia
<b>CT-1</b>			
11040450	CT-1-Ø100-(EI60S)	59,90	35
11040451	CT-1-Ø125-(EI60S)	66,60	35
11040452	CT-1-Ø160-(EI60S)	91,70	35
11040453	CT-1-Ø200-(EI60S)	108,00	35
<b>CT-2</b>			
11040454	CT-2-Ø100-(EI120S)	91,70	35
11040455	CT-2-Ø125-(EI120S)	101,00	35
11040456	CT-2-Ø160-(EI120S)	128,00	35
11040457	CT-2-Ø200-(EI120S)	167,00	35

## Bocas cortafuegos CT-B



Código	Denominación	Precio Tarifa	Familia
<b>CT-B-1</b>			
11040460	CT_BS-1-Ø100-(EI60S)	82,60	35
11040461	CT_BS-1-Ø125-(EI60S)	94,40	35
11040462	CT_BS-1-Ø160-(EI60S)	128,00	35
11040463	CT_BS-1-Ø200-(EI60S)	156,00	35
<b>CT-B-2</b>			
11040464	CT_BS-2-Ø100-(EI120S)	117,00	35
11040465	CT_BS-2-Ø125-(EI120S)	133,00	35
11040466	CT_BS-2-Ø160-(EI120S)	173,00	35
11040467	CT_BS-2-Ø200-(EI120S)	226,00	35

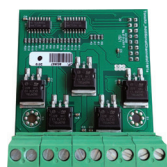
# **ACCESORIOS, REDES Y REGULACIÓN**

## Gama T. One® Accesorios bombas de calor T.One®

### CONDUCTOS Y ACCESORIOS



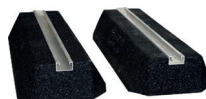
Termostato inalámbrico



Tarjeta de expansión  
T. One® AIR



Enlaces frigoríficos



Kit soporte suelo



Manguito T. One®



Módem AldesConnect™  
Box

Código	Denominación	Precio Tarifa	Familia
35001181	KIT ELÉCTRICO 1 500 W T.ONE	161,00	25
35001191	FILTRO POLVO T.ONE	81,00	25
35001150	MANGUITO T.ONE	266,92	25
35001192	KIT EXTENSIÓN MANGUITO T.ONE	135,00	25
35001190	TARJETA EXPANSIÓN 5 VÍAS T.ONE	94,25	25
11023386	ALDES CONNECT BOX	202,00	27
35700344	KIT SOPORTE PARED U. EXT. RBC04/05/06	68,70	25
35700345	KIT SOPORTE PARED U. EXT. RBC08	103,00	25
35053018	ENLACE FRIGORÍFICO DOBLE 1/4 1/2	371,00	24
35053016	ENLACE FRIGORÍFICO DOBLE 3/8 5/8	525,00	24
35010194	KIT SOPORTE SUELO U. EXT. RBC04/05/06	176,00	25
35053014	KIT SOPORTE SUELO U. EXT. RBC08	193,00	24
35001151	TERMOSTATO INALÁMBRICO TÁCTIL T.ONE	95,63	25



Mando centralizado negro

Código	Denominación	Precio Tarifa	Familia
<b>Mando central y módem</b>			
35001187	MANDO CENTRALIZADO T.ONE REV. NEGRO	769,00	25
35001188	MANDO CENTRALIZADO T.ONE REV. BLANCO	769,00	25
11023386	ALDES CONNECT BOX	202,00	27

Gama T. One®

## Accesorios aeráulicos T.One®

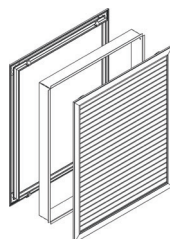
### ACCESORIOS



Bocas de difusión motorizadas



Rejilla de retorno portafiltro

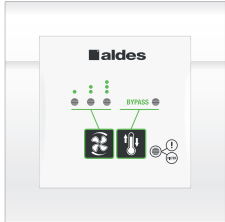


Rejilla de transferencia

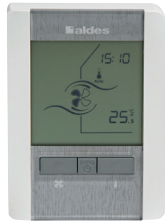
Código	Denominación	Precio Tarifa	Familia
<b>Bocas de difusión motorizadas</b>			
35700013	Rejilla motorizada L200xH100	123,29	25
35700014	Rejilla motorizada L300xH100	140,67	25
35700015	Rejilla motorizada L400xH100	172,00	25
35700016	Rejilla motorizada L500xH100	183,00	25
35700017	Rejilla motorizada L600xH100	263,00	25
35700018	Rejilla motorizada L700xH100	287,00	25
<b>Rejilla de retorno sin filtro</b>			
35001130	Rejilla de retorno L440xH550	275,00	25
35001131	Rejilla de retorno L300xH710	275,00	25
<b>Rejillas de transferencia: montaje sobre cerramiento</b>			
35001132	Rejilla de transferencia L100xH310	160,00	25
35001133	Rejilla de transferencia L200xH410	184,00	25
35001134	Rejilla de transferencia L200xH610	207,00	25
<b>Rejillas de transferencia: montaje sobre puerta</b>			
35700234	Rejilla de transferencia L350xH100	116,00	25
35700235	Rejilla de transferencia L350xH200	159,00	25
35700233	Rejilla de transferencia L350xH300	196,00	25
35700236	Rejilla de transferencia L350xH400	245,00	25

## Gama VMC

### Accesorios y regulación



Comando Multifunción 3V



Comando Multifunción 4V



Telemando InspirAIR® Top



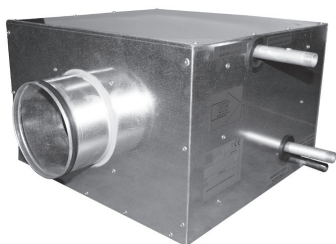
Inversor VMC



Variador de velocidad

Código	Denominación	Precio Tarifa	Familia
<b>Accesorios y regulación</b>			
11023065	Telemando 4 velocidades alámbrico analógico	138,00	01
11023334	Telemando 4 velocidades alámbrico digital	247,00	01
11023479	Telemando InspirAIR® Top	145,00	01
11023480	Telemando InspirAIR® Top CO2	547,00	01
11022030	Inversor VMC	13,90	01
11022358	Variador de velocidad 1,5 A	63,40	01
25000801	Telemando InspirAIR® Side 250 ERV	265,00	01
<b>ACCESORIOS DEX C PARA VERSIÓN CON ELECTRÓNICA AVANZADA (Indicar al realizar pedido)</b>			
22501308	LÁMPARA LED UV-C PARA VERSIONES CON ELECTRÓNICA AVANZADA	A consultar	07
22501302	BATERÍA ELÉCTRICA 1KW PARA DEX C 3040 CON ELECTRÓNICA AVANZADA	A consultar	07
22501306	BATERÍA ELÉCTRICA 2KW PARA DEX C 3100 CON ELECTRÓNICA AVANZADA	A consultar	07
22501303	BATERÍA DE AGUA CALIENTE 2KW PARA DEX C 3040CON ELECTRÓNICA AVANZADA	A consultar	07
22501307	BATERÍA DE AGUA CALIENTE 5,3KW PARA DEX C 3100 CON ELECTRÓNICA AVANZADA	A consultar	07
22501309	ELECTROVÁLVULA 3-VÍAS 0-10V (24V) - CONEXIONES 1/2"	A consultar	07
22501310	ELECTROVÁLVULA 2-VÍAS 0-10V (24V) - CONEXIONES 1/2"	A consultar	07

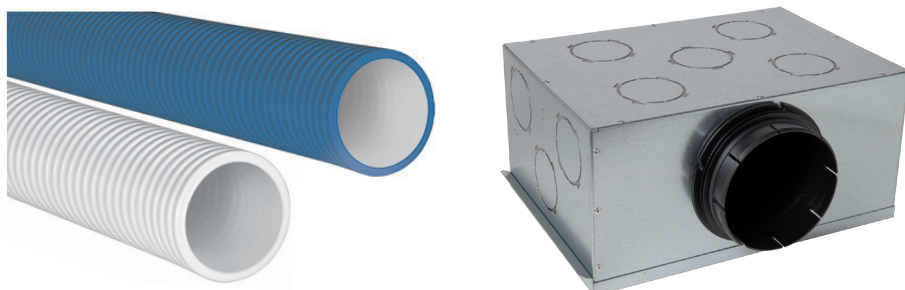
### Batería de agua en caja: BACF



Código	Denominación	Precio Tarifa	Familia
<b>Batería agua fría / agua caliente</b>			
22501211	BACF 150M3/H DERECHA Ø160	1.521,00	07
22501212	BACF 250M3/H DERECHA Ø160	1.607,00	07
22501213	BACF 350M3/H DERECHA Ø200	1.658,00	07
22501214	BACF 500M3/H DERECHA Ø250	1.968,00	07
22501261	BACF 150M3/H IZQUIERDA Ø160	1.521,00	07
22501262	BACF 250M3/H IZQUIERDA Ø160	1.607,00	07
22501263	BACF 350M3/H IZQUIERDA Ø200	1.658,00	07
22501264	BACF 500M3/H IZQUIERDA Ø250	1.968,00	07



## Red semirígida Optiflex Gama circular Ø90

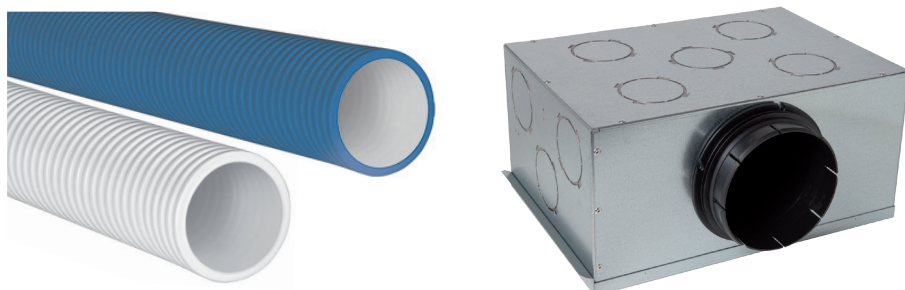


Código	Denominación	Precio Tarifa	Familia
<b>Conductos y accesorios</b>			
11091969	COND. ANTIESTAT. AZUL Ø90 30M OPTIFLEX	268,00	01
11091993	COND. ANTIESTAT. AZUL Ø90 50M OPTIFLEX	419,00	01
11091854	COND. ANTIBACT. Ø90 50M OPTIFLEX	623,00	01
11023214	CARTÓN 20 ABRAZ. PRESIÓN OPTIFLEX Ø90	131,00	01
11091949	BOLSA 10 JUNTAS Ø90 OPTIFLEX	54,10	01
11091892	MANGUITO HEMBRA Ø90 OPTIFLEX	11,80	01
11091898	CODO 90° Ø90 OPTIFLEX	35,00	01
11127885	CODO ESCUADRA Ø80	4,23	01
11023046	ALARGADOR Ø80 L=150 MM	7,96	01
11022075	TAPÓN Ø78 NEGRO	7,86	80
<b>Manguitos EasyClip Optiflex</b>			
11091989	EASYCLIP OPTIFLEX MANGUITO RECTO Ø90	9,96	01
11091988	EASYCLIP OPTIFLEX MANGUITO FLEXIBLE Ø90	28,60	01
11091990	EASYCLIP OPTIFLEX PANTALÓN Ø125/2XØ90	18,50	01
<b>Manguitos</b>			
11022074	MANGUITO TRIDENTE COMP. OPTIFL. Ø80 L=75	8,72	01
11091991	OPTIFLEX MANGUITO FLEXIBLE MANGUITO Ø125	33,00	01
11091997	MANGUITO Ø125 90° 2E Ø90 LARGO OPTIFLEX	89,10	01
11091998	MANGUITO Ø125 90° 2E Ø90 CORTO OPTIFLEX	80,90	01
<b>Caja distribución metal</b>			
11027175	CAJA DIST. METAL 16E-B Ø160 OPTIFLEX	289,00	01
11027171	CAJA DIST. METAL 20E-B Ø160 OPTIFLEX	416,00	01
11091891	MANGUITO CAJA Ø90 OPTIFLEX	8,88	01

# Redes plástico y accesorios

Red semirígida Optiflex

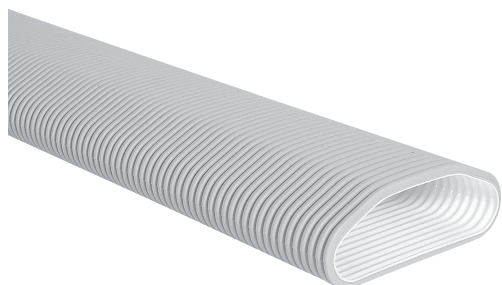
Gama circular Ø75



Código	Denominación	Precio Tarifa	Familia
<b>Conductos y accesorios</b>			
11091992	COND. ANTIESTAT. AZUL Ø75 50M OPTIFLEX	317,00	01
11091872	COND. ANTIBACT. Ø75 50M OPTIFLEX	500,00	01
11091873	MANGUITO HEMBRA Ø75 OPTIFLEX	9,27	01
11091875	BOLSA 10 JUNTAS Ø75 OPTIFLEX	32,10	01
11023183	CARTÓN 20 ABRAZ. PRESIÓN OPTIFLEX Ø75	95,90	01
11091874	CODO 90° Ø75 OPTIFLEX	32,20	01
11127885	CODO ESCUADRA Ø80	4,23	01
11023046	ALARGADOR Ø80 L=150 MM	7,96	01
11022075	TAPÓN Ø78 NEGRO	7,86	01
<b>Manguitos EasyClip Optiflex</b>			
11091990	EASYCLIP OPTIFLEX PANTALÓN Ø125/2XØ75	18,50	01
<b>Manguitos</b>			
11022074	MANGUITO TRIDENTE COMP. OPTIFL. Ø80 L=75	8,72	01
11091991	OPTIFLEX MANGUITO FLEXIBLE MANGUITO Ø125	33,00	01
11091995	MANGUITO Ø125 90° 2E Ø75 LARGO OPTIFLEX	80,40	01
11091996	MANGUITO Ø125 90° 2E Ø75 CORTO OPTIFLEX	73,00	01
<b>Caja distribución metal</b>			
11027175	CAJA DIST. METAL 16E-B Ø160 OPTIFLEX	289,00	01
11027171	CAJA DIST. METAL 20E-B Ø160 OPTIFLEX	416,00	01
11091878	MANGUITO CAJA Ø75 OPTIFLEX	7,89	01

## Red semirígida Optiflex

### Gama oval 132 x 52 (equivalente Ø90)



Código	Denominación	Precio Tarifa	Familia
<b>Conductos y accesorios</b>			
11091857	COND. ANTIBACT. OVAL 20M OPTIFLEX	439,00	01
11091858	CODO 90° OVAL HORIZONTAL OPTIFLEX	32,10	01
11091859	CODO 90° OVAL VERTICAL OPTIFLEX	30,50	01
11091860	MANGUITO DE ROTACIÓN OVAL OPTIFLEX	21,10	01
11091861	BOLSA 10 MANGU. ESTANCOS OVAL OPTIFLEX	117,00	01
11091862	BOLSA 5 TAPAS OVAL OPTIFLEX	32,40	01
11091864	BOLSA 10 BRIDAS FIJ. OVAL OPTIFLEX	39,50	01
11091870	REGULADOR DE CAUDAL OVAL OPTIFLEX	22,90	01
<b>Manguitos</b>			
11091865	MANGUITO Ø125 90° OVAL 1E OPTIFLEX	52,50	01
11091866	MANGUITO Ø125 90° OVAL 2E OPTIFLEX	60,30	01
11091867	MANGUITO Ø125 RECTO OVAL 1E OPTIFLEX	52,50	01
11091868	MANGUITO RECTANG. 90° OVAL 1B OPTIFLEX	60,50	01
<b>Caja distribución PE y accesorios</b>			
11091884	CAJA DIST. PE PLANA 5E OVAL OPTIFLEX	218,00	01
11091887	PACK 5 MANGU. ESTANCOS CAJA PE OPTIFLEX	58,20	01
11091927	PACK 4 BARRAS 1.15M CAJA PE OPTIFLEX	156,00	01
11091928	CODO HORIZONTAL CAJA PE OPTIFLEX	44,60	01
11091929	CODO VERTICAL CAJA PE OPTIFLEX	44,60	01
11091885	PANTALÓN CAJÓN PE Ø160 OPTIFLEX	73,50	01
11091886	EMBUDO CAJA PE Ø125 OPTIFLEX	73,50	01

# Redes plástico y accesorios

## Red semirrígida Optiflex Accesorios mixtos

### MANGUITOS MIXTOS Ø75 / OVAL



Manguito mixto 90°  
11091879



Manguito mixto recto  
11091880

### MANGUITOS MIXTOS Ø90 / OVAL



Manguito mixto 90°  
11091897



Manguito mixto recto  
11091896

Código	Denominación	Precio Tarifa	Familia
<b>Manguitos mixtos Ø75</b>			
11091879	MANGUITO MIXTO 90° Ø75/OVAL OPTIFLEX	38,10	01
11091880	MANGUITO MIXTO RECTO Ø75/OVAL OPTIFLEX	38,10	01
<b>Caja distribución metal</b>			
11091897	MANGUITO MIXTO 90° Ø90/OVAL OPTIFLEX	41,30	01
11091896	MANGUITO MIXTO RECTO Ø90/OVAL OPTIFLEX	41,30	01

## Cajas de distribución Caja de distribución



Caja circular aislada



Caja de distribución aislada

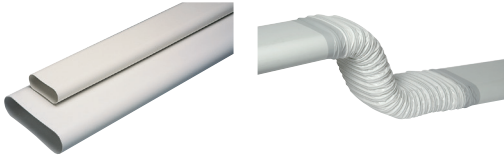


Caja de distribución plana

Código	Denominación	Precio Tarifa	Familia
<b>Caja distribución red circular</b>			
11023194	CAJA DIST. 1 Ø160 + 1 Ø125+6 Ø80	146,00	01
11023195	CAJA DIST. 1 Ø160 + 6 Ø125	146,00	01
11023037	CAJA DIST. 1 Ø125 + 6 Ø80	142,00	01
<b>Caja distribución red miniconducto</b>			
11023048	CAJA DIST. PLANA 1 200X60 + 3 100X40	122,00	01
11023049	CAJA DIST. PLANA 1 200X60 + 6 100X40	139,00	01
11023098	TAPA 100X40	6,54	01

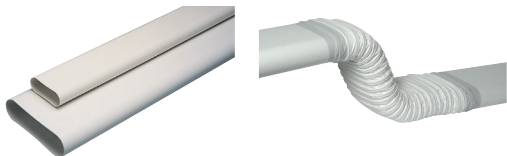
## Conductos rígidos plástico

### Miniconducto 100 x 40



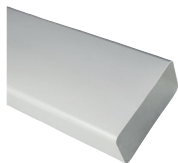
Código	Denominación	Precio Tarifa	Familia
<b>Conducto y accesorios 100 x 40 mm (equivalente Ø80 mm)</b>			
11091101	BARRA MINICONDUCTO 100X40 L=1 M	6,98	01
11091102	BARRA MINICONDUCTO 100X40 L=3 M	21,40	01
11023017	MANGUITO HEMBRA 100X40	1,52	01
11023082	MANGUITO MACHO 100X40	1,21	01
11023976	CODO 90° VERTICAL 100X40	7,63	01
11023977	CODO 90° HORIZONTAL 100X40	8,19	01
25000733	CODO 45° VERTICAL 100X40	14,90	01
25000732	CODO 45° HORIZONTAL 100X40	18,00	01
25000734	TE 90° HORIZONTAL 100X40	20,10	01
11023098	TAPA 100X40	6,54	01
11023080	BRIDA MINICONDUCTO 100X40	3,94	01
11023008	MALLA 2M MANG. FLEX. MINICONDUCTO 100X40	43,50	01
<b>Accesorios mixtos 100 x 40 mm para conectar una boca (Ø80 mm interior) o un conducto circular (Ø80 mm exterior)</b>			
11023002	CODO 90° MIXTO VERTICAL 100X40/Ø80	4,38	01
11023978	MANGUITO MIXTO RECTO 100X40/Ø80	8,52	01
11023046	ALARGADOR Ø80 L=150 MM	7,96	01

## Miniconducto 200 x 60



Código	Denominación	Precio Tarifa	Familia
<b>Conducto y accesorios 200 x 60 mm (equivalente Ø125 mm)</b>			
11023085	BARRA MINICONDUCTO 200X60 L=1 M	12,40	01
11023971	BARRA MINICONDUCTO 200X60 L=3 M	38,10	01
11023970	MANGUITO HEMBRA 200X60	5,34	01
11023083	MANGUITO MACHO 200X60	2,73	01
11023974	CODO 90° VERTICAL 200X60	9,94	01
11023973	CODO 90° HORIZONTAL 200X60	12,10	01
25000731	CODO 45° VERTICAL 200X60	22,40	01
25000730	CODO 45° HORIZONTAL 200X60	26,90	01
11023980	TE 90° HORIZONTAL 200X60	21,00	01
11023972	REDUCCIÓN 200X60/100X40	7,10	01
11023084	TAPA 200X60	4,91	01
11028081	BRIDA MINICONDUCTO 200X60	4,25	01
11023009	MALLA 2M MANG. FLEX. MINICONDUCTO 200X60	87,00	01
<b>Accesorios mixtos 200 x 60 mm para conectar una boca (Ø125 mm interior) o un conducto circular (Ø125 mm exterior)</b>			
11023975	CODO 90° MIXTO VERTICAL 200X60/Ø125	9,49	01
11023979	TE 90° MIXTA VERTICAL 200X60/Ø125	21,00	01
11023995	MANGUITO MIXTO RECTO 200X60/Ø125	10,20	01
11023994	CODO 90° MIXTO HORIZONTAL 200X60/Ø125	13,20	01
<b>Conducto y accesorios circulares Ø125 mm</b>			
11023088	ALARGADOR Ø125 L=0,25 M	7,63	01
11023086	MANGUITO HEMBRA BARRA/ALARGADOR Ø125	4,38	01

## Miniconducto 170 x 90



Código	Denominación	Precio Tarifa	Familia
<b>Conducto y accesorios 170 x 90 mm (equivalente Ø150 mm)</b>			
25000720	BARRA MINICONDUCTO 170X90 L=1,5 M	27,80	01
25000754	MINICONDUCTO 170X90 L=3 M	55,50	01
25000721	MANGUITO HEMBRA 170X90	6,44	01
25000722	CODO 90° VERTICAL 170X90	9,50	01
25000723	CODO 90° HORIZONTAL 170X90	12,80	01
25000735	CODO 45° HORIZONTAL 170X90	16,10	01
25000726	TE 90° HORIZONTAL 170X90	35,60	01
<b>Accesorios mixtos 170 x 90 mm para conectar un conducto circular (Ø150 mm exterior)</b>			
25000724	CODO 90° MIXTO VERTICAL 170X90/Ø150	10,00	01
25000725	MANGUITO MIXTO RECTO 170X90/Ø150	12,80	01
<b>Conducto y accesorios circulares Ø150 mm</b>			
25000727	BARRA MINICONDUCTO Ø150 L=1,5 M	24,30	01
25000728	MANGUITO HEMBRA Ø150	6,56	01
25000729	CODO 90° Ø150	12,20	01
<b>Conducto y accesorios circulares Ø120 mm</b>			
25000755	BARRA Ø120 L=1,5 M	19,40	01
25000756	BARRA Ø120 L=3,0 M	38,90	01
25000757	MANGUITO HEMBRA Ø120	2,01	01
25000758	CODO 90° Ø120	4,68	01
25000759	REDUCCIÓN Ø125/120	2,17	01

## Redes plástico y accesorios

### Conductos flexibles plástico estándar Algaine estándar



Código	Denominación	Precio Tarifa	Familia
11091601	MALLA DE 10M ALGAINES STD Ø80	29,30	01
11091602	MALLA DE 10M ALGAINES STD Ø100	35,70	01
11091603	MALLA DE 10M ALGAINES STD Ø125	42,50	01
11091604	MALLA DE 10M ALGAINES STD Ø150	54,20	01
11091605	MALLA DE 10M ALGAINES STD Ø160	63,50	01
11091606	MALLA DE 10M ALGAINES STD Ø200	87,30	01

### Algaine estándar armado fibra



Código	Denominación	Precio Tarifa	Familia
11091628	MALLA DE 6M ALGAINES FV Ø80	48,50	01
11091629	MALLA DE 6M ALGAINES FV Ø100	61,30	01
11091630	MALLA DE 6M ALGAINES FV Ø125	67,00	01
11091631	MALLA DE 6M ALGAINES FV Ø150	86,40	01
11091632	MALLA DE 6M ALGAINES FV Ø160	99,90	01
11091693	MALLA DE 6M ALGAINES FV OBL.100X40	86,40	01
11091695	MALLA DE 6M ALGAINES FV OBL.135X65	121,00	01
11091696	MALLA DE 6M ALGAINES FV OBL.160X80	145,00	01



## Accesorios de red

### Conexiones acústicas



Absorb'son Ø80 mm



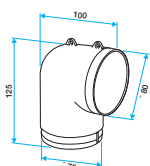
Conexión acústica Ø125 mm



Conexión acústica Ø150 mm

Código	Denominación	Precio Tarifa	Familia
11122009	ABSORB'SON MANGUITO Ø80	25,70	01
11026002	CONEXIÓN ACÚSTICA COCINA Ø125	53,00	01
11122012	CONEXIÓN ACÚSTICA COCINA Ø150	67,90	01

### Manguitos



Codo 90° Ø 80 mm

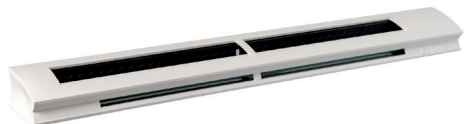


Manguito conexión Ø80 mm

Código	Denominación	Precio Tarifa	Familia
11027045	CODO EMBOCADURA 90° Ø80 BAYONETA	11,20	01
11022002	MANGUITO UNIÓN Ø80	8,88	01

## Entradas de aire

### Entradas de aire higrorregulables EHB<sup>2</sup>



Código	Denominación	Precio Tarifa	Familia
11014233	EHB2 6-44 34DB BLANCO	37,20	05
11014234	EHB2 6-44 34DB ROBLE	41,20	05
11014232	EHB2 6-44 34DB ROBLE CLARO	41,20	05
11014231	EHB2 6-44 34DB MARFIL	41,20	05
11014236	EHB2 6-44 34DB ALUMINIO	41,20	05
11014235	EHB2 6-44 34DB MARRÓN	41,20	05
11014137	EHB2 6-44 34DB ANTRACITA	41,20	05
11014237	EHB2 6-44 34DB NEGRO	41,20	05

### EHC



Código	Denominación	Precio Tarifa	Familia
11014250	EHC 6-44 34DB BLANCO	48,20	05

Código	Denominación	Precio Tarifa	Familia
11014251	MANGUITO ESTANQUEIDAD EHC	12,40	05
11014252	JUNTA ESTANQUEIDAD EHC	5,91	05

## EHL



Código	Denominación	Precio Tarifa	Familia
11014060	EHL 6-44 S 37DB BLANCO	46,20	05
11014061	EHL 6-44 S 37DB ALUMINIO	56,00	05
11014062	EHL 6-44 S 37DB NEGRO	56,00	05
11014063	EHL 6-44 S 37DB MARRÓN	56,00	05
11014064	EHL 6-44 S 37DB ROBLE	56,00	05
11014065	EHL 6-44 S 37DB MARFIL	56,00	05
11014088	EHL 6-44 S 37DB ROBLE CLARO	56,00	05
11014139	EHL 6-44 S 37DB ANTRACITA	56,00	05
11014066	EHL 6-44 L 39DB BLANCO	56,50	05
11014067	EHL 6-44 L 39DB ALUMINIO	70,40	05
11014068	EHL 6-44 L 39DB NEGRO	70,40	05
11014069	EHL 6-44 L 39DB MARRÓN	70,40	05
11014070	EHL 6-44 L 39DB ROBLE	70,40	05
11014071	EHL 6-44 L 39DB MARFIL	70,40	05
11014129	EHL 6-44 L 39DB ROBLE CLARO	70,40	05
11014138	EHL 6-44 L 37DB ANTRACITA	70,40	05

## Entradas de aire

### Entradas de aire autorregulables

#### MINI EMMA



Código	Denominación	Precio Tarifa	Familia
11011486	MINI EMMA 15/22/30 33DB BLANCO	3,80	04
11011487	MINI EMMA 15/22/30 33DB ALUMINIO	4,04	04
11011488	MINI EMMA 15/22/30 33DB NEGRO	4,04	04
11011489	MINI EMMA 15/22/30 33DB MARRÓN	4,04	04
11011490	MINI EMMA 15/22/30 33DB ROBLE	4,04	04
11011485	MINI EMMA 15/22/30 33DB ROBLE CLARO	4,04	04
11011491	MINI EMMA 15/22/30 33DB MARFIL	4,04	04

#### EMMA



Código	Denominación	Precio Tarifa	Familia
11011510	EMMA 22/30/45 33DB BLANCO	5,64	04
11011511	EMMA 22/30/45 33DB ALUMINIO	6,13	04
11011512	EMMA 22/30/45 33DB NEGRO	6,13	04
11011513	EMMA 22/30/45 33DB MARRÓN	6,13	04
11011514	EMMA 22/30/45 33DB ROBLE	6,13	04
11011520	EMMA 22/30/45 33DB ROBLE CLARO	6,13	04
11011518	EMMA 22/30/45 33DB MARFIL	6,13	04

#### MINI EA



Código	Denominación	Precio Tarifa	Familia
11011170	MINI EA 30 37DB BLANCO	18,10	04
11011172	MINI EA 15/22/30/45 BLANCO	18,10	04
11011173	MINI EA 15/22/30/45 ALUMINIO	19,20	04
11011174	MINI EA 15/22/30/45 NEGRO	19,20	04
11011175	MINI EA 15/22/30/45 MARRÓN	19,20	04
11011176	MINI EA 15/22/30/45 ROBLE	19,20	04
11011177	MINI EA 15/22/30/45 ROBLE CLARO	19,20	04

## EA



Código	Denominación	Precio Tarifa	Familia
11011149	EA 45 36DB RD BLANCO	22,30	04
11011150	EA 45 36DB RD ALUMINIO	22,90	04
11011151	EA 45 36DB RD NEGRO	22,90	04
11011152	EA 45 36DB RD MARRÓN	22,90	04
11011153	EA 45 36DB RD ROBLE	22,90	04
11011155	EA 45 36DB RD ROBLE CLARO	22,90	04
11011154	EA 45 36DB RD MARFIL	22,90	04
11011132	EA 30 36DB RD/37DB RS BLANCO	21,20	04
11011126	EA 30 36DB RD/37DB RS ALUMINIO	22,60	04
11011128	EA 30 36DB RD/37DB RS NEGRO	22,60	04
11011124	EA 30 36DB RD/37DB RS MARRÓN	22,60	04
11011156	EA 30 36DB RD/37DB RS ROBLE	22,60	04
11011160	EA 30 36DB RD/37DB RS ROBLE CLARO	22,60	04
11011157	EA 30 36DB RD/37DB RS MARFIL	22,60	04
11011133	EA 22 37DB RD BLANCO	21,20	04
11011158	EA 22 37DB RD ROBLE	22,60	04
11011161	EA 22 37DB RD ROBLE CLARO	22,60	04
11011159	EA 22 37DB RD MARFIL	22,60	04
11011127	EA 22 37DB RD ALUMINIO	22,60	04
11011125	EA 22 37DB RD MARRÓN	22,60	04
11011129	EA 22 37DB RD NEGRO	22,60	04

## ELLIA



Código	Denominación	Precio Tarifa	Familia
11011508	ELLIA 30 41DB BLANCO	33,80	04
11011509	ELLIA 30 42DB BLANCO	33,80	04

## Bocas y rejillas

### Bocas higrorregulables

## Bahia Curve



Código	Denominación	Precio Tarifa	Familia
<b>Gama Hábitat - Cocina</b>			
11015435	C11 BAHIA CURVE L 5-45 Ø125	105,00	05
11015436	C12 BAHIA CURVE L 10-45 Ø125	105,00	05
11015437	C13 BAHIA CURVE L 20-60 Ø125	105,00	05
11015438	C14 BAHIA CURVE L 10-50 Ø125	105,00	05
11015439	C15 BAHIA CURVE L 10-50 Ø125	105,00	05
<b>Gama Hábitat - Baño/Lavadero</b>			
11015463	B11 BAHIA CURVE S 6-45 Ø80	75,30	05
11015464	B13 BAHIA CURVE S 5-45 Ø80	75,30	05
<b>Gama Hábitat - Baño con WC</b>			
11015050	BW13 BAHIA CURVE S 5-45/30 Ø80 PRES	138,00	05

### Bocas autorregulables

## Bap'SI simple caudal



Código	Denominación	Precio Tarifa	Familia
<b>Módulo</b>			
11019090	BAP'SI S1-MODULO 15/20/30 Ø125	21,40	03
11019091	BAP'SI S2-MODULO 30/45/60 Ø125	21,40	03
11019094	BAP'SI S1-MODULO 15/20/30 SIN CUELLO	17,40	03
11019095	BAP'SI S2-MODULO 30/45/60 SIN CUELLO	17,40	03

Estándar			
11019003	BAP'SI 15 Ø125	21,40	03
11019004	BAP'SI 30 Ø125	21,40	03
11019005	BAP'SI 45 Ø125	21,40	03
11019006	BAP'SI 60 Ø125	21,40	03
11019007	BAP'SI 15 SIN CUELLO	17,40	03
11019008	BAP'SI 30 SIN CUELLO	17,40	03
11019009	BAP'SI 45 SIN CUELLO	17,40	03
11019010	BAP'SI 60 SIN CUELLO	17,40	03

## Bap'SI twin



Bap'SI twin



Bap'SI twin impulsión  
+ MR

Código	Denominación	Precio Tarifa	Familia
<b>Gama estándar y módulo</b>			
11019185	BAP'SI TWIN 15 Ø125 BLANCO	23,80	03
11019186	BAP'SI TWIN 30 Ø125 BLANCO	23,80	03
11019187	BAP'SI TWIN 45 Ø125 BLANCO	23,80	03
11019188	BAP'SI TWIN 60 Ø125 BLANCO MODULO	23,80	03
11019189	BAP'SI TWIN 75 Ø125 BLANCO	23,80	03
11019190	BAP'SI TWIN 90 Ø125 BLANCO	23,80	03
11019191	BAP'SI TWIN 100 Ø125 BLANCO MODULO	29,90	03
11019192	BAP'SI TWIN 120 Ø125 BLANCO	29,90	03
11019193	BAP'SI TWIN 150 Ø125 BLANCO	29,90	03
11019194	BAP'SI TWIN 15 SIN CUELLO BLANCO	20,20	03
11019195	BAP'SI TWIN 30 SIN CUELLO BLANCO	20,20	03
11019196	BAP'SI TWIN 45 SIN CUELLO BLANCO	20,20	03
11019197	BAP'SI TWIN 60 SIN CUELLO BLANCO MODULO	20,20	03
11019199	BAP'SI TWIN 90 SIN CUELLO BLANCO	20,20	03
<b>Bap'SI twin impulsión</b>			
11019200	BAP'SI TWIN IMPULSIÓN SIN CUELLO BANCO	19,20	03

## Bocas autorregulables

### Serie BIP - BIO - plástico



Boca BIP Ø80 y 125



Boca BIO



Boca BIP Ø100



Boca BIR Ø80 y 125

Código	Denominación	Precio Tarifa	Familia
11022073	BIP Ø80 BLANCA	8,24	01
11085064	BIP Ø100 BLANCA	9,10	01
11022078	BIP Ø125 BLANCA	9,01	01
25000097	BIR + MANGUITO TRIDENTE Ø80	15,00	01
25000095	BIR CON JUNTA Ø80	10,30	01
25000096	BIR CON JUNTA Ø125	18,00	01
11012402	BIO DESIGN Ø80	12,90	01
11022064	BIO DESIGN Ø80 RECTANGULAR	14,10	01
11022065	BIO DESIGN Ø80 CUADRADA	14,10	01
11022061	BIO DESIGN Ø125 CUADRADA	25,40	01
11012490	MANGUITO CHAPA Ø80 - L=100 MM	12,00	01
11019023	CUELLO Ø125	5,02	01



## Rejillas de ventilación

### ColorLINE®



Código	Denominación	Precio Tarifa	Familia
11022156	KIT COLORLINE Ø80 BLANCO	22,90	01
11022157	KIT COLORLINE Ø125 BLANCO	28,10	01
11022158	SOPORTE/BASE COLORLINE Ø80 - BLANCO	12,90	01
11022159	SOPORTE/BASE COLORLINE Ø125 - BLANCO	14,70	01
<b>Colección Classic (placa sola)</b>			
11022160	PLACA COLORLINE GRIS FRÍO	21,40	01
11022161	PLACA COLORLINE CRUDO	21,40	01
11022162	PLACA COLORLINE TOPO	21,40	01
11022163	PLACA COLORLINE ANTRACITA	21,40	01
<b>Colección Colors (placa sola)</b>			
11022164	PLACA COLORLINE PAPRIKA	21,40	01
11022165	PLACA COLORLINE AZUL LAGUNA	21,40	01
11022166	PLACA COLORLINE AZUL TURQUESA	21,40	01
11022167	PLACA COLORLINE CIRUELA	21,40	01
11022168	PLACA COLORLINE FUCSIA	21,40	01
<b>Colección Natural (placa sola)</b>			
11022169	PLACA COLORLINE MADERA BLANCA	58,60	01
11022170	PLACA COLORLINE ROBLE	58,60	01
11022171	PLACA COLORLINE WENGUÉ	58,60	01
11022172	PLACA COLORLINE ALUMINIO CEPILLADO	58,60	01
11022173	PLACA COLORLINE TITANIO	58,60	01

# Bocas y rejillas

Rejillas de ventilación metálicas

Serie BIM2 300 - BIM2 320

- aluminio



Boca BIM2 300



Boca BIM2 320

Código	Denominación	Precio Tarifa	Familia
<b>BIM2 300</b>			
11052292	BIM2 300 BLANCO Ø125	83,20	10
11052293	BIM2 300 BLANCO Ø160	91,90	10
11052294	BIM2 300 BLANCO Ø200	115,00	10
<b>BIM2 320</b>			
11052297	BIM2 320 BLANCO Ø125	83,20	10
11052298	BIM2 320 BLANCO Ø160	91,90	10
11052299	BIM2 320 BLANCO Ø200	115,00	10

Bocas de núcleo

Serie SR 143 - SR 145 -

SR 149 - acero o plástico



Boca SR 143



Boca SR 145



Boca SR 149

Código	Denominación	Precio Tarifa	Familia
<b>SR 143</b>			
11052226	SR 143 Ø100	9,81	10
11052227	SR 143 Ø125	12,50	10
11052228	SR 143 Ø160	17,40	10
11052229	SR 143 Ø200	23,90	10
<b>SR 145</b>			
11052204	SR 145 Ø100	11,30	10
11052205	SR 145 Ø125	15,00	10
11052206	SR 145 Ø160	21,90	10
11052207	SR 145 Ø200	30,10	10
<b>SR 149</b>			
11001996	SR 149 Ø100	20,90	10
11001997	SR 149 Ø125	22,20	10
11001998	SR 149 Ø150	25,90	10
11001999	SR 149 Ø200	35,90	10

## Rejillas exteriores circulares Serie AR 637 - aluminio



Rejilla AR 637 hasta el  
Ø315 mm



Rejilla AR 637 a partir  
de Ø400 mm

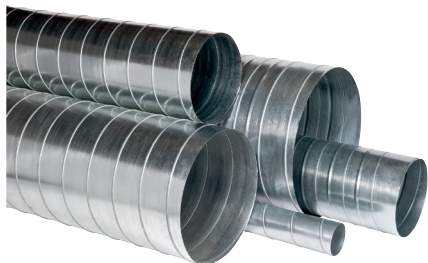


GAA

Código	Denominación	Precio Tarifa	Familia
11052240	AR637 F0 Ø125	147,00	10
11052241	AR637 F0 Ø160	159,00	10
11052242	AR637 F0 Ø200	181,00	10
11052243	AR637 F0 Ø250	223,00	10
11052244	AR637 F0 Ø315	262,00	10
11052260	AR 637 Ø400	643,00	10
11052261	AR 637 Ø450	841,00	10
11052262	AR 637 Ø500	1.010,00	10
11052263	AR 637 Ø560	1.704,00	10
11052264	AR 637 Ø630	1.863,00	10
25000752	GAA Ø125	25,30	10
25000753	GAA Ø160	38,80	10

# Redes galva rígidas

## Conductos rígidos GALVA Conductos circulares



Código	Denominación	Precio Tarifa	Familia
<b>Barra Estándar BS 3 m</b>			
11091241	BS GALVA. Ø80 L=3 M	26,50	22
11091242	BS GALVA. Ø100 L=3 M	26,50	22
11091243	BS GALVA. Ø125 L=3 M	29,80	22
11091244	BS GALVA. Ø150 L=3 M	36,90	22
11091245	BS GALVA. Ø160 L=3 M	37,90	22
11091246	BS GALVA. Ø200 L=3 M	51,20	22
11091247	BS GALVA. Ø250 L=3 M	78,00	22
11091248	BS GALVA. Ø315 L=3 M	97,90	22
11091249	BS GALVA. Ø355 L=3 M	113,00	22
11091250	BS GALVA. Ø400 L=3 M	158,00	22
11091256	BS GALVA. Ø450 L=3 M	173,00	22
11091251	BS GALVA. Ø500 L=3 M	192,00	22
11091257	BS GALVA. Ø560 L=3 M	219,00	22

Gama VIRTUO-FIX

## Codo 90°: C 90° con juntas

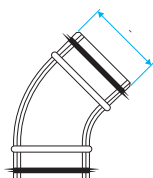


Código	Denominación	Precio Tarifa	Familia
<b>Codo estampado</b>			
11098097	CODO 90° GALVA. ESTAMPADO CON JUNTA Ø80	17,40	22
22756038	CODO 90° GALVA. ESTAMPADO CON JUNTA Ø100	17,40	22
11098142	CODO 90° GALVA. ESTAMPADO CON JUNTA Ø125	19,20	22
25000068	CODO 90° GALVA. ESTAMPADO CON JUNTA Ø150	27,10	22
11098143	CODO 90° GALVA. ESTAMPADO CON JUNTA Ø160	31,30	22
11098144	CODO 90° GALVA. ESTAMPADO CON JUNTA Ø200	34,30	22
<b>Codo sector</b>			
11098145	CODO 90° GALVA. SECTOR CON JUNTA Ø250	51,90	22
11098146	CODO 90° GALVA. SECTOR CON JUNTA Ø315	81,80	22
11098147	CODO 90° GALVA. SECTOR CON JUNTA Ø355	86,60	22
11098148	CODO 90° GALVA. SECTOR CON JUNTA Ø400	105,00	22
11098151	CODO 90° GALVA. SECTOR CON JUNTA Ø450	159,00	22
11098149	CODO 90° GALVA. SECTOR CON JUNTA Ø500	173,00	22
11098152	CODO 90° GALVA. SECTOR CON JUNTA Ø560	239,00	22

# Redes galva rígidas

Gama VIRTUO-FIX

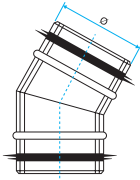
## Codo 45°: C 45° con juntas



Código	Denominación	Precio Tarifa	Familia
<b>Codo estampado</b>			
22758308	CODO 45° GALVA. ESTAMPADO CON JUNTA Ø80	15,40	22
11098095	CODO 45° GALVA. ESTAMPADO CON JUNTA Ø100	15,40	22
11098122	CODO 45° GALVA. ESTAMPADO CON JUNTA Ø125	17,70	22
11098096	CODO 45° GALVA. ESTAMPADO CON JUNTA Ø150	22,10	22
11098123	CODO 45° GALVA. ESTAMPADO CON JUNTA Ø160	25,60	22
11098124	CODO 45° GALVA. ESTAMPADO CON JUNTA Ø200	28,90	22
<b>Codo sector</b>			
11098125	CODO 45° GALVA. SECTOR CON JUNTA Ø250	34,80	22
11098126	CODO 45° GALVA. SECTOR CON JUNTA Ø315	66,50	22
11098127	CODO 45° GALVA. SECTOR CON JUNTA Ø355	69,70	22
11098128	CODO 45° GALVA. SECTOR CON JUNTA Ø400	81,70	22
11098131	CODO 45° GALVA. SECTOR CON JUNTA Ø450	98,00	22
11098129	CODO 45° GALVA. SECTOR CON JUNTA Ø500	122,00	22
11098132	CODO 45° GALVA. SECTOR CON JUNTA Ø560	192,00	22

Gama VIRTUO-FIX

## Codo 30°: C 30° con juntas



Código	Denominación	Precio Tarifa	Familia
<b>Codo estampado</b>			
25000700	CODO 30° GALVA. ESTAMPADO CON JUNTA Ø80	34,60	22
25000701	CODO 30° GALVA. ESTAMPADO CON JUNTA Ø100	34,60	22
11098135	CODO 30° GALVA. ESTAMPADO CON JUNTA Ø125	38,00	22
11098137	CODO 30° GALVA. ESTAMPADO CON JUNTA Ø160	52,80	22
11098139	CODO 30° GALVA. ESTAMPADO CON JUNTA Ø200	51,40	22
<b>Codo sector</b>			
11098245	CODO 30° GALVA. SECTOR CON JUNTA Ø250	74,50	22
11098246	CODO 30° GALVA. SECTOR CON JUNTA Ø315	76,80	22
11098247	CODO 30° GALVA. SECTOR CON JUNTA Ø355	73,00	22
11098248	CODO 30° GALVA. SECTOR CON JUNTA Ø400	84,00	22
11098249	CODO 30° GALVA. SECTOR CON JUNTA Ø450	119,00	22
11098225	CODO 30° GALVA. SECTOR CON JUNTA Ø500	140,00	22
11098293	CODO 30° GALVA. SECTOR CON JUNTA Ø560	187,00	22

## Redes galva rígidas

Gama VIRTUO-FIX

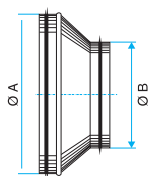
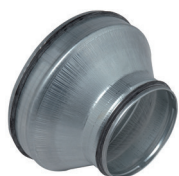
### Manguito Macho: RM con juntas



Código	Denominación	Precio Tarifa	Familia
25000702	RM GALVA. CON JUNTA Ø80	7,41	22
22758515	RM GALVA. CON JUNTA Ø100	7,32	22
11098162	RM GALVA. CON JUNTA Ø125	8,00	22
25000067	RM GALVA. CON JUNTA Ø150	9,01	22
11098163	RM GALVA. CON JUNTA Ø160	9,30	22
11098164	RM GALVA. CON JUNTA Ø200	10,40	22
11098165	RM GALVA. CON JUNTA Ø250	12,40	22
11098166	RM GALVA. CON JUNTA Ø315	16,90	22
11098167	RM GALVA. CON JUNTA Ø355	24,30	22
11098168	RM GALVA. CON JUNTA Ø400	32,00	22
11098171	RM GALVA. CON JUNTA Ø450	48,80	22
11098169	RM GALVA. CON JUNTA Ø500	47,70	22
11098172	RM GALVA. CON JUNTA Ø560	58,90	22

Gama VIRTUO-FIX

### Reducción Cónica Concéntrica: RCC con juntas



Código	Denominación	Precio Tarifa	Familia
<b>ØA 100</b>			
11098210	RCC GALVA. CON JUNTA Ø100/80	15,50	22
<b>ØA 125</b>			
22758669	RCC GALVA. CON JUNTA Ø125/80	16,60	22
11098295	RCC GALVA. CON JUNTA Ø125/100	16,60	22

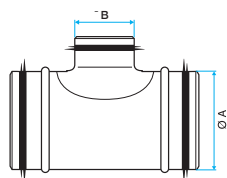


<b>ØA 150</b>			
25000089	RCC GALVA. CON JUNTA Ø150/80	35,50	22
22758671	RCC GALVA. CON JUNTA Ø150/100	19,10	22
25000093	RCC GALVA. CON JUNTA Ø150/125	19,10	22
<b>ØA 160</b>			
25000704	RCC GALVA. CON JUNTA Ø160/80	18,00	22
25000705	RCC GALVA. CON JUNTA Ø160/100	17,30	22
11098184	RCC GALVA. CON JUNTA Ø160/125	17,30	22
<b>ØA 200</b>			
11098297	RCC GALVA. CON JUNTA Ø200/100	24,00	22
11098185	RCC GALVA. CON JUNTA Ø200/125	22,20	22
11098186	RCC GALVA. CON JUNTA Ø200/160	20,60	22
<b>ØA 250</b>			
11098187	RCC GALVA. CON JUNTA Ø250/125	28,80	22
11098188	RCC GALVA. CON JUNTA Ø250/160	27,10	22
11098189	RCC GALVA. CON JUNTA Ø250/200	24,60	22
<b>ØA 315</b>			
11098190	RCC GALVA. CON JUNTA Ø315/160	83,30	22
11098191	RCC GALVA. CON JUNTA Ø315/200	38,60	22
11098192	RCC GALVA. CON JUNTA Ø315/250	35,00	22
<b>ØA 355</b>			
11098203	RCC GALVA. CON JUNTA Ø355/200	98,00	22
11098193	RCC GALVA. CON JUNTA Ø355/250	50,40	22
11098194	RCC GALVA. CON JUNTA Ø355/315	49,80	22
<b>ØA 400</b>			
11098195	RCC GALVA. CON JUNTA Ø400/250	119,00	22
11098196	RCC GALVA. CON JUNTA Ø400/315	59,70	22
11098197	RCC GALVA. CON JUNTA Ø400/355	56,80	22
<b>ØA 450</b>			
11098198	RCC GALVA. CON JUNTA Ø450/315	126,00	22
11098205	RCC GALVA. CON JUNTA Ø450/355	132,00	22
11098204	RCC GALVA. CON JUNTA Ø450/400	132,00	22
<b>ØA 500</b>			
11098199	RCC GALVA. CON JUNTA Ø500/355	146,00	22
11098200	RCC GALVA. CON JUNTA Ø500/400	107,00	22
11098206	RCC GALVA. CON JUNTA Ø500/450	148,00	22
<b>ØA 560</b>			
11098209	RCC GALVA. CON JUNTA Ø560/400	164,00	22
11098208	RCC GALVA. CON JUNTA Ø560/450	171,00	22
11098207	RCC GALVA. CON JUNTA Ø560/500	180,00	22

# Redes galva rígidas

Gama VIRTUO-FIX

## Te Escuadra: TE con juntas

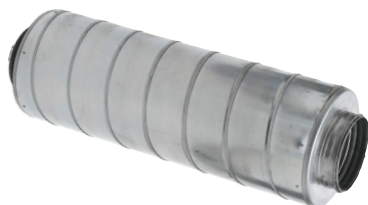


Código	Denominación	Precio Tarifa	Familia
<b>ØA 80</b>			
22760121	TE 90° GALVA. CON JUNTA Ø80/80	19,80	22
<b>ØA 100</b>			
22760122	TE 90° GALVA. CON JUNTA Ø100/80	20,40	22
22760123	TE 90° GALVA. CON JUNTA Ø100/100	20,00	22
<b>ØA 125</b>			
25000706	TE 90° GALVA. CON JUNTA Ø125/80	21,60	22
25000707	TE 90° GALVA. CON JUNTA Ø125/100	22,50	22
11098002	TE 90° GALVA. CON JUNTA Ø125/125	22,50	22
<b>ØA 150</b>			
25000094	TE 90° GALVA. CON JUNTA Ø150/125	25,90	22
11097996	TE 90° GALVA. CON JUNTA Ø150/150	29,00	22
<b>ØA 160</b>			
25000708	TE 90° GALVA. CON JUNTA Ø160/80	23,30	22
25000709	TE 90° GALVA. CON JUNTA Ø160/100	23,70	22
11098006	TE 90° GALVA. CON JUNTA Ø160/125	25,40	22
11098005	TE 90° GALVA. CON JUNTA Ø160/160	33,20	22
<b>ØA 200</b>			
11098010	TE 90° GALVA. CON JUNTA Ø200/125	29,80	22
11098009	TE 90° GALVA. CON JUNTA Ø200/160	39,10	22
11098008	TE 90° GALVA. CON JUNTA Ø200/200	41,50	22
<b>ØA 250</b>			
11098014	TE 90° GALVA. CON JUNTA Ø250/125	31,60	22
11098013	TE 90° GALVA. CON JUNTA Ø250/160	42,40	22
11098012	TE 90° GALVA. CON JUNTA Ø250/200	47,00	22
11098011	TE 90° GALVA. CON JUNTA Ø250/250	54,20	22
<b>ØA 315</b>			
11098019	TE 90° GALVA. CON JUNTA Ø315/125	39,10	22
11098018	TE 90° GALVA. CON JUNTA Ø315/160	56,90	22
11098017	TE 90° GALVA. CON JUNTA Ø315/200	59,60	22
11098016	TE 90° GALVA. CON JUNTA Ø315/250	77,50	22
11098015	TE 90° GALVA. CON JUNTA Ø315/315	94,90	22

<b>ØA 355</b>			
11098025	TE 90° GALVA. CON JUNTA Ø355/125	61,60	22
11098024	TE 90° GALVA. CON JUNTA Ø355/160	72,10	22
11098023	TE 90° GALVA. CON JUNTA Ø355/200	74,30	22
11098022	TE 90° GALVA. CON JUNTA Ø355/250	91,60	22
11098021	TE 90° GALVA. CON JUNTA Ø355/315	111,00	22
11098020	TE 90° GALVA. CON JUNTA Ø355/355	115,00	22
<b>ØA 400</b>			
11098031	TE 90° GALVA. CON JUNTA Ø400/125	77,20	22
11098030	TE 90° GALVA. CON JUNTA Ø400/160	81,80	22
11098029	TE 90° GALVA. CON JUNTA Ø400/200	83,70	22
11098028	TE 90° GALVA. CON JUNTA Ø400/250	103,00	22
11098027	TE 90° GALVA. CON JUNTA Ø400/315	118,00	22
11098037	TE 90° GALVA. CON JUNTA Ø400/355	119,00	22
11098026	TE 90° GALVA. CON JUNTA Ø400/400	143,00	22
<b>ØA 450</b>			
11098045	TE 90° GALVA. CON JUNTA Ø450/125	95,80	22
11098044	TE 90° GALVA. CON JUNTA Ø450/160	108,00	22
11098043	TE 90° GALVA. CON JUNTA Ø450/200	111,00	22
11098042	TE 90° GALVA. CON JUNTA Ø450/250	122,00	22
11098041	TE 90° GALVA. CON JUNTA Ø450/315	137,00	22
11098040	TE 90° GALVA. CON JUNTA Ø450/355	147,00	22
11098039	TE 90° GALVA. CON JUNTA Ø450/400	158,00	22
11098038	TE 90° GALVA. CON JUNTA Ø450/450	169,00	22
<b>ØA 500</b>			
11098035	TE 90° GALVA. CON JUNTA Ø500/200	118,00	22
11098034	TE 90° GALVA. CON JUNTA Ø500/250	130,00	22
11098033	TE 90° GALVA. CON JUNTA Ø500/315	140,00	22
11098047	TE 90° GALVA. CON JUNTA Ø500/355	157,00	22
11098046	TE 90° GALVA. CON JUNTA Ø500/400	166,00	22
11098032	TE 90° GALVA. CON JUNTA Ø500/500	214,00	22
<b>ØA 560</b>			
11098409	TE 90° GALVA. CON JUNTA Ø560/315	164,00	22
11098408	TE 90° GALVA. CON JUNTA Ø560/355	171,00	22
11098407	TE 90° GALVA. CON JUNTA Ø560/400	180,00	22
11098406	TE 90° GALVA. CON JUNTA Ø560/450	198,00	22
11098405	TE 90° GALVA. CON JUNTA Ø560/500	278,00	22
11098404	TE 90° GALVA. CON JUNTA Ø560/560	288,00	22

## Silenciador cilíndrico pasivo

### OCTA



Código	Denominación	Precio Tarifa	Familia
<b>GAMA ACERO GALVA</b>			
11094632	OCTA GALVA. CON JUNTA Ø125	142,00	22
11094633	OCTA GALVA. CON JUNTA Ø160	155,00	22
11094634	OCTA GALVA. CON JUNTA Ø200	188,00	22
11094635	OCTA GALVA. CON JUNTA Ø250	204,00	22
11094636	OCTA GALVA. CON JUNTA Ø315	240,00	22
11094637	OCTA GALVA. CON JUNTA Ø355	375,00	22
11094638	OCTA GALVA. CON JUNTA Ø400	431,00	22
11094639	OCTA GALVA. CON JUNTA Ø450	496,00	22
11094640	OCTA GALVA. CON JUNTA Ø500	526,00	22
11094648	OCTA GALVA. CON JUNTA Ø560	625,00	22
11094641	OCTA GALVA. CON JUNTA Ø630	660,00	22

### OCTA con bafle



Código	Denominación	Precio Tarifa	Familia
11094990	OCTA GALVA. CON BAFLE CON JUNTA Ø250	300,00	22
11094991	OCTA GALVA. CON BAFLE CON JUNTA Ø315	341,00	22
11094992	OCTA GALVA. CON BAFLE CON JUNTA Ø355	513,00	22
11094993	OCTA GALVA. CON BAFLE CON JUNTA Ø400	605,00	22
11094994	OCTA GALVA. CON BAFLE CON JUNTA Ø450	672,00	22
11094995	OCTA GALVA. CON BAFLE CON JUNTA Ø500	701,00	22
11094996	OCTA GALVA. CON BAFLE CON JUNTA Ø560	817,00	22
11094997	OCTA GALVA. CON BAFLE CON JUNTA Ø630	926,00	22

## Conductos flexibles

### Algaine Alu Calorifugado



Código	Denominación	Precio Tarifa	Familia
11091915	ALGAIN ALU. CALO M0-M1 Ø80 L=10 M	126,00	22
11091916	ALGAIN ALU. CALO M0-M1 Ø100 L=10 M	131,00	22
11091917	ALGAIN ALU. CALO M0-M1 Ø125 L=10 M	156,00	22
11091918	ALGAIN ALU. CALO M0-M1 Ø150 L=10 M	174,00	22
11091919	ALGAIN ALU. CALO M0-M1 Ø160 L=10 M	177,00	22
11091920	ALGAIN ALU. CALO M0-M1 Ø200 L=10 M	221,00	22
11091921	ALGAIN ALU. CALO M0-M1 Ø250 L=10 M	269,00	22
11091922	ALGAIN ALU. CALO M0-M1 Ø315 L=10 M	324,00	22
11091923	ALGAIN ALU. CALO M0-M1 Ø355 L=10 M	427,00	22
11091924	ALGAIN ALU. CALO M0-M1 Ø400 L=10 M	522,00	22
11091925	ALGAIN ALU. CALO M0-M1 Ø450 L=10 M	580,00	22
11091926	ALGAIN ALU. CALO M0-M1 Ø500 L=10 M	633,00	22

### Algaine Alu Insonorizado



Código	Denominación	Precio Tarifa	Familia
11091930	ALGAIN ALU. INSO. M0-M1 Ø80 L=10 M	131,00	22
11091931	ALGAIN ALU. INSO. M0-M1 Ø100 L=10 M	131,00	22
11091932	ALGAIN ALU. INSO. M0-M1 Ø125 L=10 M	156,00	22
11091933	ALGAIN ALU. INSO. M0-M1 Ø150 L=10 M	174,00	22
11091934	ALGAIN ALU. INSO. M0-M1 Ø160 L=10 M	184,00	22
11091935	ALGAIN ALU. INSO. M0-M1 Ø200 L=10 M	229,00	22
11091936	ALGAIN ALU. INSO. M0-M1 Ø250 L=10 M	269,00	22
11091937	ALGAIN ALU. INSO. M0-M1 Ø315 L=10 M	324,00	22
11091938	ALGAIN ALU. INSO. M0-M1 Ø355 L=10 M	427,00	22
11091939	ALGAIN ALU. INSO. M0-M1 Ø400 L=10 M	522,00	22
11091940	ALGAIN ALU. INSO. M0-M1 Ø450 L=10 M	580,00	22
11091941	ALGAIN ALU. INSO. M0-M1 Ø500 L=10 M	633,00	22

## Módulo de regulación MR MÓDULO



Código	Denominación	Precio Tarifa	Familia
<b>Ø 80</b>			
11016307	MR MÓDULO Ø80 20-60 M3/H	18,90	11
<b>Ø 100</b>			
11016308	MR MÓDULO Ø100 15-90 M3/H	24,30	11
<b>Ø 125</b>			
11016309	MR MÓDULO Ø125 15-85 M3/H	30,50	11
11016310	MR MÓDULO Ø125 100-190 M3/H	33,70	11
<b>Ø 150</b>			
11016311	MR MÓDULO Ø150 100-240 M3/H	44,00	11
<b>Ø 160</b>			
11016312	MR MÓDULO Ø160 100-240 M3/H	44,00	11
<b>Ø 200</b>			
11016313	MR MÓDULO Ø200 225-400 M3/H	65,00	11
<b>Ø 250</b>			
11016314	MR MÓDULO Ø250 300-650 M3/H	87,40	11

## MR MONO ESTÁNDAR

Código	Denominación	Precio Tarifa	Familia
<b>Ø 80</b>			
11016226	MR MONO Ø80 15 M3/H	16,70	11
11016227	MR MONO Ø80 20 M3/H	16,70	11
11016228	MR MONO Ø80 25 M3/H	16,70	11
11016229	MR MONO Ø80 30 M3/H	16,70	11
11016230	MR MONO Ø80 35 M3/H	16,70	11
11016231	MR MONO Ø80 40 M3/H	16,70	11
11016232	MR MONO Ø80 45 M3/H	16,70	11
11016233	MR MONO Ø80 50 M3/H	16,70	11
11016234	MR MONO Ø80 60 M3/H	16,70	11

## Ajustes / regulación de caudal, medición

<b>Ø 100</b>			
11016235	MR MONO Ø100 15 M3/H	21,60	11
11016236	MR MONO Ø100 20 M3/H	21,60	11
11016237	MR MONO Ø100 25 M3/H	21,60	11
11016238	MR MONO Ø100 30 M3/H	21,60	11
11016239	MR MONO Ø100 35 M3/H	21,60	11
11016240	MR MONO Ø100 40 M3/H	21,60	11
11016241	MR MONO Ø100 45 M3/H	21,60	11
11016242	MR MONO Ø100 50 M3/H	21,60	11
11016243	MR MONO Ø100 55 M3/H	21,60	11
11016244	MR MONO Ø100 60 M3/H	21,60	11
11016245	MR MONO Ø100 65 M3/H	21,60	11
11016246	MR MONO Ø100 70 M3/H	21,60	11
11016247	MR MONO Ø100 75 M3/H	21,60	11
11016248	MR MONO Ø100 80 M3/H	21,60	11
11016249	MR MONO Ø100 85 M3/H	21,60	11
11016250	MR MONO Ø100 90 M3/H	21,60	11
<b>Ø 125</b>			
11016251	MR MONO Ø125 15 M3/H	27,40	11
11016252	MR MONO Ø125 25 M3/H	27,40	11
11016253	MR MONO Ø125 30 M3/H	27,40	11
11016254	MR MONO Ø125 45 M3/H	27,40	11
11016255	MR MONO Ø125 50 M3/H	27,40	11
11016256	MR MONO Ø125 60 M3/H	27,40	11
11016257	MR MONO Ø125 65 M3/H	27,40	11
11016258	MR MONO Ø125 70 M3/H	27,40	11
11016259	MR MONO Ø125 75 M3/H	27,40	11
11016260	MR MONO Ø125 80 M3/H	27,40	11
11016261	MR MONO Ø125 85 M3/H	27,40	11
11016262	MR MONO Ø125 90 M3/H	27,40	11
11016263	MR MONO Ø125 95 M3/H	27,40	11
11016264	MR MONO Ø125 100 M3/H	27,40	11
11016265	MR MONO Ø125 105 M3/H	27,40	11
11016266	MR MONO Ø125 110 M3/H	27,40	11
11016267	MR MONO Ø125 115 M3/H	27,40	11
11016268	MR MONO Ø125 120 M3/H	27,40	11
11016269	MR MONO Ø125 125 M3/H	27,40	11
11016270	MR MONO Ø125 130 M3/H	27,40	11
11016271	MR MONO Ø125 140 M3/H	27,40	11
11016272	MR MONO Ø125 150 M3/H	27,40	11
11016273	MR MONO Ø125 160 M3/H	27,40	11
11016274	MR MONO Ø125 190 M3/H	27,40	11

## Ajustes / regulación de caudal, medición

Código	Denominación	Precio Tarifa	Familia
<b>Ø150</b>			
11016275	MR MONO Ø150 110 M3/H	39,20	11
11016276	MR MONO Ø150 130 M3/H	39,20	11
11016277	MR MONO Ø150 150 M3/H	39,20	11
11016278	MR MONO Ø150 170 M3/H	39,20	11
11016279	MR MONO Ø150 210 M3/H	39,20	11
11016280	MR MONO Ø150 240 M3/H	39,20	11
<b>Ø 160</b>			
11016281	MR MONO Ø160 120 M3/H	39,20	11
11016282	MR MONO Ø160 130 M3/H	39,20	11
11016283	MR MONO Ø160 140 M3/H	39,20	11
11016284	MR MONO Ø160 150 M3/H	39,20	11
11016285	MR MONO Ø160 160 M3/H	39,20	11
11016286	MR MONO Ø160 170 M3/H	39,20	11
11016287	MR MONO Ø160 180 M3/H	39,20	11
11016288	MR MONO Ø160 190 M3/H	39,20	11
11016289	MR MONO Ø160 200 M3/H	39,20	11
11016290	MR MONO Ø160 210 M3/H	39,20	11
11016291	MR MONO Ø160 240 M3/H	39,20	11
<b>Ø 200</b>			
11016292	MR MONO Ø200 200 M3/H	58,20	11
11016293	MR MONO Ø200 225 M3/H	58,20	11
11016294	MR MONO Ø200 250 M3/H	58,20	11
11016295	MR MONO Ø200 275 M3/H	58,20	11
11016296	MR MONO Ø200 300 M3/H	58,20	11
11016297	MR MONO Ø200 325 M3/H	58,20	11
11016298	MR MONO Ø200 350 M3/H	58,20	11
11016299	MR MONO Ø200 400 M3/H	58,20	11
<b>Ø 250</b>			
11016300	MR MONO Ø250 300 M3/H	78,10	11
11016301	MR MONO Ø250 350 M3/H	78,10	11
11016302	MR MONO Ø250 400 M3/H	78,10	11
11016303	MR MONO Ø250 450 M3/H	78,10	11
11016304	MR MONO Ø250 500 M3/H	78,10	11
11016305	MR MONO Ø250 550 M3/H	78,10	11
11016306	MR MONO Ø250 650 M3/H	78,10	11



## MR MONO ALTA PRESIÓN

Código	Denominación	Precio Tarifa	Familia
<b>Ø125</b>			
11016071	MR MONO Ø125 110 M3/H HP	32,10	11
11016072	MR MONO Ø125 150 M3/H HP	32,10	11
11016073	MR MONO Ø125 200 M3/H HP	32,10	11
11016074	MR MONO Ø125 240 M3/H HP	32,10	11
11016075	MR MONO Ø125 290 M3/H HP	32,10	11
<b>Ø150</b>			
11016076	MR MONO Ø150 210 M3/H HP	44,80	11
11016077	MR MONO Ø150 260 M3/H HP	44,80	11
11016078	MR MONO Ø150 310 M3/H HP	44,80	11
11016079	MR MONO Ø150 380 M3/H HP	44,80	11
11016080	MR MONO Ø150 425 M3/H HP	44,80	11
<b>Ø160</b>			
11016081	MR MONO Ø160 210 M3/H HP	44,80	11
11016082	MR MONO Ø160 260 M3/H HP	44,80	11
11016083	MR MONO Ø160 310 M3/H HP	44,80	11
11016084	MR MONO Ø160 380 M3/H HP	44,80	11
11016085	MR MONO Ø160 425 M3/H HP	44,80	11
<b>Ø200</b>			
11016086	MR MONO Ø200 350 M3/H HP	65,00	11
11016087	MR MONO Ø200 440 M3/H HP	65,00	11
11016088	MR MONO Ø200 530 M3/H HP	65,00	11
11016089	MR MONO Ø200 620 M3/H HP	65,00	11
11016090	MR MONO Ø200 700 M3/H HP	65,00	11
<b>Ø250</b>			
11016091	MR MONO Ø250 550 M3/H HP	89,00	11
11016092	MR MONO Ø250 600 M3/H HP	89,00	11
11016093	MR MONO Ø250 800 M3/H HP	89,00	11
11016094	MR MONO Ø250 950 M3/H HP	89,00	11
11016095	MR MONO Ø250 1000 M3/H HP	89,00	11

## Ajustes / regulación de caudal, medición

Compuertas y registros de aislamiento

### Compuertas de aislamiento circulares: RGE con junta - RGEM con junta



RGE manual < 355 mm



RGE motorizable < 355 mm



RGE manual y motorizable > 315 mm

Código	Denominación	Precio Tarifa	Familia
<b>RGE con junta manual</b>			
11055210	RGE + JUNTA Ø100 MANUAL	35,20	10
11055211	RGE + JUNTA Ø125 MANUAL	39,30	10
11055212	RGE + JUNTA Ø160 MANUAL	44,30	10
11055213	RGE + JUNTA Ø200 MANUAL	47,40	10
11055214	RGE + JUNTA Ø250 MANUAL	55,50	10
11055215	RGE + JUNTA Ø315 MANUAL	62,50	10
<b>RGE con junta motorizable con kit pletina incluido</b>			
11055216	RGE + JUNTA Ø100 MOTORIZABLE+KIT PLETINA	41,90	10
11055217	RGE + JUNTA Ø125 MOTORIZABLE+KIT PLETINA	46,20	10
11055218	RGE + JUNTA Ø160 MOTORIZABLE+KIT PLETINA	51,30	10
11055219	RGE + JUNTA Ø200 MOTORIZABLE+KIT PLETINA	54,50	10
11055220	RGE + JUNTA Ø250 MOTORIZABLE+KIT PLETINA	63,10	10
11055221	RGE + JUNTA Ø315 MOTORIZABLE+KIT PLETINA	70,20	10
<b>RGE con junta manual o motorizable con kit pletina a pedir aparte</b>			
11055116	RGE CON JUNTA Ø355	154,00	10
11055117	RGE CON JUNTA Ø400	169,00	10
11055118	RGE CON JUNTA Ø450	192,00	10
11055119	RGE CON JUNTA Ø500	224,00	10
11055122	KIT PLETINA MOTORIZACIÓN RGE / RGEM	36,50	10

## Compuertas y registros de aislamiento

### Compuertas antirretorno

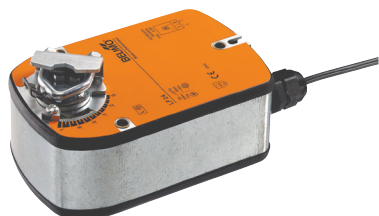


CAR

Código	Denominación	Precio Tarifa	Familia
11094680	COMP. ANTIRRET. Ø80	31,70	10
11094681	COMP. ANTIRRET. Ø100	32,00	10
11094682	COMP. ANTIRRET. Ø125	33,30	10
11094683	COMP. ANTIRRET. Ø150	35,00	10
11094684	COMP. ANTIRRET. Ø160	35,00	10
11094685	COMP. ANTIRRET. Ø200	53,90	10
11094686	COMP. ANTIRRET. Ø250	66,20	10
11094687	COMP. ANTIRRET. Ø315	90,60	10
11094688	COMP. ANTIRRET. Ø355	124,00	10
11094689	COMP. ANTIRRET. Ø400	137,00	10

Accesorios para compuertas y registro

## Motorizaciones



Belimo LF230

Código	Denominación	Precio Tarifa	Familia
<b>Servomotores Proporcionales - Motores con muelle de retorno</b>			
11055054	MOTOR LF 24 SR PROPORCIONAL CON MUELLE	517,00	10
11055067	MOTOR SF24A SR PROPORCIONAL CON MUELLE	795,00	10
<b>Servomotores Proporcionales - Motores sin muelle de retorno</b>			
11055052	MOTOR LM 230A SR PROPORCIONAL SIN MUELLE	377,00	10
11055053	MOTOR LM 24A SR PROPORCIONAL SIN MUELLE	313,00	10
11055055	MOTOR NM 230A SR PROPORCIONAL SIN MUELLE	468,00	10
11055066	MOTOR NM 24A SR PROPORCIONAL SIN MUELLE	431,00	10
11055068	MOTOR SM 230A SR PROPORCIONAL SIN MUELLE	578,00	10
11055069	MOTOR SM 24A SR PROPORCIONAL SIN MUELLE	522,00	10
<b>Servomotores Todo o Nada - Motores con muelle de retorno</b>			
11055049	MOTOR TF 230 TODO/NADA CON MUELLE	335,00	10
11055050	MOTOR TF 24 TODO/NADA CON MUELLE	310,00	10
11055081	MOTOR LF 230 TODO/NADA CON MUELLE	407,00	10
11055082	MOTOR LF 24 TODO/NADA CON MUELLE	386,00	10
<b>Servomotores Todo o Nada - Motores sin muelle de retorno</b>			
11055040	MOTOR CM 24 TODO/NADA SIN MUELLE	180,00	10
11055042	MOTOR LM 24A SR TODO/NADA SIN MUELLE	216,00	10
11055051	MOTOR LM 230A TODO/NADA SIN MUELLE	221,00	10
11055044	MOTOR SM 24A TODO/NADA SIN MUELLE	344,00	10
11055061	MOTOR NM 230A TODO/NADA SIN MUELLE	243,00	10
11055062	MOTOR NM 24A TODO/NADA SIN MUELLE	267,00	10

## Accesorios de montaje

### Ingredientes



Abrazadera CSF



RAA



Abrazadera Easy Clip



RAV

Código	Denominación	Precio Tarifa	Familia
11094651	BOLSA 10 CSF Ø80	15,40	01
11094652	BOLSA 10 CSF Ø100	15,50	01
11094653	BOLSA 10 CSF Ø125	16,10	22
11094650	BOLSA 10 CSF Ø150	17,40	22
11094654	BOLSA 10 CSF Ø160	18,60	22
11133979	BOLSA 10 ABRAZADERAS EASYCLIP Ø80	46,30	01
11133980	BOLSA 10 ABRAZADERAS EASYCLIP Ø125	54,00	01
11091013	ROLLO CINTA ADHES. ALU. RAA 50 MM X 50 M	19,70	22
11091004	ROLLO CINTA ADHES. ALU. RAA 75 MM X 50 M	25,60	22
11091010	ROLLO CINTA ADHES. PVC. RAV 50 MM X 50 M	24,70	22
11091009	ROLLO CINTA ADHES. PVC. RAP 50 MM X 33 M	12,10	22

# **CONDICIONES**

## Información útil

Su número de cuenta de cliente: .....

### • Sus contactos Aldes

Tema	Nombre	e-mail
Comercial		@aldes.com
Apoyo técnico		@aldes.com
Pedido - suministro		@aldes.com
Asistencia tienda		@aldes.com

### • Las coordenadas de su agencia Aldes

Teléfono: ..... Fax: .....

### • Los horarios de apertura de la oficina Aldes

.....

### • Condiciones de transporte

#### → DENTRO DE COMUNIDAD DE MADRID

Los envíos entregados dentro de la Comunidad de Madrid se realizan a portes pagados a partir de un importe de 1.000 Euros netos libres de impuestos facturado por entrega.

#### → FUERA DE COMUNIDAD DE MADRID (Baleares, Canarias, Ceuta, Melilla y extranjero excluidos)

Los envíos entregados fuera de la Comunidad de Madrid se realizan a portes pagados a partir de un importe de 1.500 Euros netos libres de impuestos facturado por entrega, excepto para los conductos y accesorios, transporte especial por camión directo, grandes bultos o cualquier entrega que suponga condiciones logísticas particulares de entrega y embalaje, en cuyo caso se facturará el cargo por transporte (en cualquier caso consultar).

\*Siempre existe la posibilidad de recoger a cargo del cliente los pedidos en nuestra nave de Leganés (Madrid)

# Condiciones Generales de Venta (C.G.V)

## ALDES VENTICONTROL - España peninsular - 2024

### PREÁMBULO

El objeto de las presentes Condiciones Generales de Venta (a continuación "C.G.V.") es establecer, en el cumplimiento de la normativa vigente, las obligaciones respectivas de ALDES VENTICONTROL (a continuación "ALDES") y de sus clientes en el marco de sus relaciones contractuales relativas a la venta de productos y prestaciones de servicio por ALDES.

### 1. APLICACIÓN

Cualquier pedido entregado a ALDES implica la adhesión plena y entera y la aplicación sin reserva por el Cliente, que reconoce tener pleno conocimiento de estas C.G.V, las cuales prevalecen sobre cualquier otro documento, y especialmente sobre todas las condiciones generales de compra del Cliente.

Sólo las condiciones particulares de venta acordadas por escrito entre ALDES y el Cliente pueden, en su caso, derogar a las presentes C.G.V. Todas las disposiciones de las presentes C.G.V no expresamente modificadas o derogadas por estas condiciones particulares de venta conservan su plena y completa vigencia. ALDES está únicamente vinculada por los compromisos que puedan ser tomados por su personal bajo reserva de confirmación escrita por sus medios. Ningún pedido se considera como perfecto y definitivo hasta que no esté aceptado expresamente por un documento acusando recibo y mencionando un número de registro.

A los clientes de ALDES que sean profesionales, no les será de aplicación la normativa sobre consumidores y usuarios.

### 2. INFORMACIÓN - PRODUCTOS - PROYECTOS

Los datos consignados en los catálogos, folletos, tarifas, esquemas, sitios Internet, etc., se dan a título indicativo por ALDES, que se reserva el derecho de aportar, en cualquier momento y sin previo aviso, cualquier modificación.

La responsabilidad de ALDES se limita a las características de los productos. El Cliente, como profesional, sigue siendo responsable de la elección del producto y de su montaje en función de las características de la instalación. Los posibles esquemas teóricos, cálculos de dimensionado, etc., que fuesen establecidos por ALDES, o procediesen de los softwares de ayuda a los cálculos puestos a disposición para elaborar los proyectos y las ofertas de precios, no pueden considerarse como un proyecto de la instalación realizada y deberán, en su caso, ser validados por cualquier organismo competente u oficina de estudios técnicos a la iniciativa del Cliente. Todo proyecto sigue siendo de la misión y responsabilidad del arquitecto, ingeniero o en su caso de la empresa especializada que lo realiza.

La instalación de los sistemas de ALDES debe realizarse por instaladores, organizados y reconocidos en el mercado, con personal cualificado y con los permisos necesarios. Esto exige que en caso de subcontratación, esta sea identificada, conocida por ALDES, cualificada y materializada en un contrato escrito. ALDES, en el marco de su deber de asesoramiento, tendrá a disposición del Cliente la información necesaria para la utilización de sus productos y de sus prestaciones de servicio.

### 3. PRECIO

Los productos se suministran según tarifas mencionadas en el baremo de precios unitarios detallado en la tarifa ALDES y, en su caso, en la propuesta comercial dirigida por ALDES al Cliente o en las condiciones especiales acordadas entre ellos.

Los precios confirmados son los vigentes en el momento del pedido.

Los precios de facturación son los de la tarifa en vigor a la fecha del pedido o, en su caso, los que figuran en la propuesta comercial dirigida al Cliente.

Cualquier entrega con un plazo de fabricación inferior a dos (2) meses se factura al precio de base acordado en el pedido. Si este plazo es superior, el precio será corregido en virtud de las disposiciones legales vigentes e indexado según la fórmula de revisión de precios que figuran en la propuesta.

El baremo de precios unitarios de la tarifa ALDES no es aplicable en caso:

- de acondicionamiento específico del producto;
- de pedido específico que requiera una o varias modificaciones y/o ensamblajes de los productos;
- de un pedido que requiera gastos de proyecto.

- de modalidades particulares o plazos particulares de entrega.

Los precios unitarios pueden variar igualmente en función de la periodicidad de las entregas. En este caso, el Cliente deberá solicitar previamente un presupuesto específico a ALDES.

Los precios se indican en Euros libres de impuestos, netos de cualquier descuento y contribuciones o gastos, especialmente relacionados con la prevención y gestión de residuos eléctricos y electrónicos (RAEE - ver también el artículo 8 de las presentes C.G.V.). El envío de tarifas no constituye una oferta en firme, pudiendo modificarse los precios sin previo aviso. La validez de una oferta (contenido y precios) está limitada a dos (2) meses a partir de su fecha de emisión.

Las tarifas y baremos de portes que figuran en la tarifa ALDES en vigor no constituyen una oferta en firme y podrán ser modificados sin previo aviso, especialmente en caso de cambio de condiciones económicas tales como variación del precio de las materias primas, carburantes, derechos e impuestos, variaciones inhabituales de los tipos de cambio, desplome del mercado, escasez de materias, evolución de las legislaciones, etc.

Los precios serán igualmente revisados en caso de nuevos impuestos, contribuciones o gastos generados por una evolución de la legislación destinada especialmente a la puesta en conformidad de los productos ALDES o la prevención y gestión de los residuos de aparatos eléctricos y electrónicos, así como su eliminación, su tratamiento y reciclado, sin que esta lista sea exhaustiva.

### 4. REBAJAS, DESCUENTOS, BONIFICACIONES

El Cliente puede beneficiarse de rebajas, descuentos y bonificaciones que figuran en el baremo de la Tarifa de ALDES, revisables anualmente y aplicables en función del volumen de negocios o volúmenes abastecidos en algunas familias de productos, descuentos promocionales o condiciones de devolución.

### 5. ENTREGAS - TRANSFERENCIA DE RIESGOS

#### 5.1. Plazos de entrega

Los plazos de entrega se facilitan a título indicativo y aproximativo.

Se entienden como "entregados" (DAP lugar de entrega), salvo para los pedidos destinados a la exportación cuyo plazo orientativo sobre los acusos de recibo de pedido de ALDES corresponde a la puesta a disposición en sus muelles (EXW).

Los plazos de entrega cuentan a partir de la más tardía de las siguientes fechas: la del acuse de recibo de pedido o la de recepción por ALDES del anticipo o suministros que el cliente se había comprometido a entregar.

Un eventual incumplimiento de los plazos de entrega indicados no puede producir la anulación del pedido, ni la solicitud de revisión de precios o de indemnización, ni penalizaciones por retraso.

ALDES está liberado de pleno derecho de cualquier compromiso relativo a los plazos de entrega si las

condiciones de pago no han sido cumplidas por el cliente o en caso de circunstancias ajenas a su voluntad, de un caso de fuerza mayor o de acontecimientos tales como: cierre, huelga, epidemia, guerra, requisición, incendio, inundación, accidente de utillaje, desecho de piezas importantes en el proceso de fabricación, interrupción o demora en el transporte o cualquier otra causa que conlleve un paro total o parcial para ALDES o sus proveedores.

ALDES mantendrá al cliente informado de los casos o eventos anteriormente mencionados.

#### 5.2. Modalidades de entrega - transferencia de riesgos

Las entregas se realizan en modo DAP en el lugar de entrega indicado por el cliente en el pedido salvo para la exportación donde se realizan en modo EXW.

La entrega supone la transferencia al Cliente de los riesgos asociados a la mercancía, así como la facturación de la venta por ALDES.

La tarificación de los envíos se debe consultar con el equipo comercial.

Los envíos se realizan a portes pagados en España Peninsular a partir de un importe de 1.000 Euros netos libres de impuesto facturado por entrega (Baleares, Canarias, Ceuta, Melilla y extranjero excluidos), excepto para los conductos y accesorios, transporte especial por camión directo, grandes bultos o cualquier entrega que suponga condiciones logísticas particulares de entrega y embalaje, en cuyo caso se facturará el cargo por transporte que sobrepase del 3% del valor neto de la mercancía libre de impuestos (en cualquier caso consultar).

La entrega se efectúa bien por entrega directa al cliente, o bien por simple aviso de puesta a disposición.

Las ventas en tiendas ALDES se hacen en modo EXW es decir por retirada directa en el almacén.

El material suministrado no se puede devolver, salvo en los casos y condiciones previstos en el artículo 12.3 de estas C.G.V.

#### 5.3. Almacenaje y manipulación

Si el envío se retrasa por cualquier causa, independiente a ALDES, y siempre que ALDES lo consienta, el material podrá ser almacenado y, en su caso, manipulado por ALDES, por cuenta y riesgo del Cliente, declinando ALDES cualquier responsabilidad al respecto. El importe de los gastos de almacenaje facturados no podrá ser inferior al 1% por semana del valor del pedido, hasta un máximo del 5%. Este almacenaje no podrá exceder de cinco (5) semanas. Estas disposiciones no alteran de ninguna forma las obligaciones de pago de la mercancía y no constituyen ninguna novación.

### 6. TRANSPORTE DE LAS MERCANCÍAS ENTREGADAS

En el caso de avería de cualquier índole que se produzca durante el transporte, corresponde al Cliente ejercer cualquier recurso contra el transportista y/o el asegurador en los plazos y formas de uso, y de informar ALDES por correo certificado con acuse de recibo en un plazo de siete (7) días a partir de la entrega. Corresponde al cliente comprobar las entregas (cantidad y calidad) a su llegada, antes de dar su aprobación al transportista. La aceptación sin reserva de los bienes entregados priva al cliente de cualquier recurso ulterior contra ALDES.

### 7. EMBALAJES

Los embalajes corren siempre a cargo del cliente y no serán en ningún caso recuperados por ALDES. A falta de indicación especial, el embalaje es preparado por ALDES en el mejor interés del cliente.

### 8. TRATAMIENTO DE LOS RESIDUOS DE APARATOS ELÉCTRICOS Y ELECTRÓNICOS

En el supuesto de que ALDES tuviera que efectuar tratamientos de residuos, éste se efectuará conforme a la normativa estatal, autonómica y local vigente. En todo caso los gastos por retirada de productos desechables serán siempre por cuenta y cargo del CLIENTE.

### 9. PAGO - PENALIZACIONES DE RETRASO - CLÁUSULA PENAL

De conformidad con los artículos 1.157 y siguientes del Código Civil, y siempre sin perjuicio de los posibles acuerdos interprofesionales aplicables:

- El pago se efectúa mediante transferencia al realizar el pedido sobre la base de una factura proforma.

El pago es neto sin pronto pago. Cualquier cláusula o solicitud tendiente a fijar u obtener un plazo de pago superior, deberá ser objeto de un acuerdo particular entre ALDES y su cliente. Los pagos se efectuarán en la sede de ALDES o al número de cuenta facilitado.

- Los pagos anticipados son pagaderos al contado. Los trabajos de reparación, mantenimiento, así como los suministros adicionales o entregados durante el montaje se facturan mensualmente y son pagaderos al contado, netos y sin pronto pago.

- En caso de derogación a lo dispuesto en el apartado 1 del artículo 9, el pago se define como el cobro por ALDES de la totalidad del importe de la factura, y no de la simple entrega de un título de pago conllevando la obligación de pagar. Cualquier retraso en el citado pago, ya sea total o parcial, dará lugar a la aplicación de penalizaciones a un índice igual al aplicado por el Banco Central Europeo en su operación de refinanciación más reciente, incrementado de diez (10) puntos porcentuales, sin perjuicio de otras penalizaciones recogidas en la Ley 3/2004, de 29 de diciembre, por la que se establecen medidas de lucha contra la morosidad en las operaciones comerciales.

- Para las ventas realizadas a clientes sin cuenta abierta en ALDES, el pago se realiza al contado antes de la retirada de la mercancía.

- Las penalizaciones por retraso son exigibles sin que sea necesario un requerimiento a tal efecto. El Cliente incurrirá en mora, en los términos señalados en el artículo 1.100 del Código Civil, desde el mismo momento en que se produzca el impago de la factura. En este caso, en defecto de penalización particular, será de aplicación el interés de demora anteriormente reseñado.

Cualquier profesional sometido a la citada Ley 3/2004, de 29 de diciembre en situación de morosidad se convierte de pleno derecho en deudor, frente a ALDES, además de tener que afrontar penalizaciones por retraso, ya previstas por la ley, consistente en una indemnización fija por gastos de cobro de 40 Euros por factura impagada. En caso de omisión del Cliente, las sumas puestas al cobro por vía contenciosa serán aumentadas en un 15%, independientemente de las penalizaciones por retraso antes citadas y de los gastos de cobro ocasionados.

El cliente no puede condicionar el pago a la entrega de facturas que respondan a sus exigencias no previstas por la legislación vigente, o a cualquier otro documento no obligatorio.

Las fechas de pago acordadas no pueden aplazarse, bajo ningún pretexto, incluso en caso de litigio. Las reclamaciones no eximen al Cliente del pago de las facturas a su vencimiento, y ninguna retención se puede efectuar sobre el importe de las facturas de ALDES.

En caso de venta, cesión, puesta en garantía o aportación en sociedad de su fondo de comercio o de su material por parte del Cliente, como en el caso de que uno de los pagos o la aceptación de una de las letras no se haya efectuado al vencimiento, las cantidades adeudadas se convierten inmediatamente en exigibles, sean cuales sean las condiciones previamente acordadas.



# Condiciones Generales de Venta (C.G.V)

Cualquier cambio importante en la situación financiera o económica del Cliente, incluso tras la ejecución parcial de los pedidos, puede provocar la revisión de las condiciones de pago de estos últimos, así como la revisión de la línea de crédito concedida por ALDES al cliente.

En caso de impago al vencimiento, ALDES podrá suspender el envío de las demás mercancías pedidas por el cliente, sin perjuicio de daños e intereses eventuales.

No siendo arrendatario de obra ni contratista, sino fabricante, ALDES no está sujeta a las disposiciones contempladas en la Ley de Ordenación de la Edificación ni normativa similar, y no acepta ninguna retención de garantía, avalada o no, sobre el importe de los productos facturados.

## 10. RESERVA DE PROPIEDAD - CLÁUSULA DE RESCISIÓN

ALDES conserva la propiedad de los bienes vendidos hasta el pago íntegro y efectivo del precio en principal y accesorios.

En consecuencia, la falta de pago de cualquiera de los plazos podrá conllevar la reclamación de esos bienes por ALDES. Esta reclamación en reserva de propiedad tendrá como objetivo, bien la restitución de las mercancías impagadas o bien la reclamación del precio de las mercancías. En este último caso el cliente se compromete a transmitir a ALDES un estado de las mercancías no pagadas a ALDES para las cuales no ha recibido ningún pago por parte de sus clientes. Se compromete igualmente a facilitar a ALDES las coordenadas de los clientes afectados.

El Cliente asume, a partir de la entrega, tal como se define en el artículo 5.2 anterior, los riesgos de pérdida o deterioro de los bienes, así como la responsabilidad de daños que pudieran ocasionar. Se compromete en consecuencia a asegurarse, ante una compañía notoriamente solvente, contra todos los riesgos inherentes al transporte, a la pérdida, robo o destrucción parcial o total de los bienes.

ALDES se reserva el derecho de prohibir cualquier modificación del bien raíz en la apertura de cualquier procedimiento colectivo en contra del Cliente.

En caso de incumplimiento por el Cliente de cualquiera de sus obligaciones, ALDES se reserva la posibilidad de resolver o rescindir la venta de pleno derecho después de un simple requerimiento que quede sin efecto, dirigido al cliente mediante correo certificado con acuse de recibo, o proseguir con su cumplimiento. En este caso, cualquier anticipo pagado permanecerá adquirido por ALDES a título de indemnización, sin perjuicio de eventuales daños e intereses.

El Cliente deberá informar a ALDES de cualquier amenaza, acción, incautación, requisición, confiscación, o cualquier otra medida que pueda poner en duda su derecho de propiedad sobre los productos.

El incumplimiento de estas disposiciones por el Cliente supondrá incurrir en responsabilidad y autorizará a ALDES a provocar la reducción de la venta por simple aviso enviado por correo certificado con acuse de recibo, a recuperar los productos aún en stock y a negarse a seguir suministrando al cliente.

Los productos aún en posesión del cliente se presumirán como siendo los aún pendientes de pago, y ALDES podrá recuperarlos a título de compensación de todos los importes que permanecen impagados.

Los pagos parciales efectuados servirán para cubrir los daños derivados del incumplimiento del contrato y, en primer lugar, los daños derivados de la desaparición, reventa, degradación u obsolescencia de los productos. Posteriormente se imputarán los gastos de desmontaje, transporte, almacenamiento, derivados por el incumplimiento por parte del Cliente de sus compromisos a título de la venta.

## 11. CONTROLES Y PRUEBAS

Para cualquier mercancía sometida a una inspección o un ensayo en fábrica, éstos deberán hacerse antes del envío. El Cliente que pide un ensayo en fábrica debe indicar a ALDES la naturaleza de las pruebas exigidas. Los gastos de agentes receptores y el coste de los certificados de control estarán a cargo del cliente. En caso de ausencia de los agentes receptores el día acordado para las pruebas, la mercancía se considerará definitivamente recepcionada desde su carga en fábrica.

En el caso de que, tras su entrega, las características o prestaciones del material fuesen cuestionadas y requiriesen mediciones por ALDES, el cliente soportará totalmente los gastos incurridos por ALDES.

## 12. RECLAMACIONES - ANULACIONES DE PEDIDOS - RECUPERACIÓN DE MATERIAL

### 12.1. Reclamaciones

De conformidad con el artículo 6 anterior, las reclamaciones referentes al transporte deben ser realizadas por el cliente hacia el transportista siguiendo las reglas señaladas en dicho artículo, con copia enviada a ALDES.

Las reclamaciones referentes a las cantidades o pesos son admitidas siempre y cuando se formulen por escrito, en el plazo máximo de siete (7) días desde la llegada de la mercancía en destino y antes de cualquier transformación o instalación.

Las reclamaciones referentes a la calidad son admitidas siempre y cuando estén formuladas por escrito, en el plazo máximo de siete (7) días desde la llegada de la mercancía en destino.

En caso de reclamación reconocida como justificada por ALDES, su responsabilidad está limitada a la sustitución de la pieza reconocida defectuosa o a su reparación, sin que se pueda pedir ninguna indemnización bajo ningún concepto.

La mercancía objeto de una sustitución deberá ser devuelta en su totalidad a la fábrica ALDES. Todos los intercambios o retornos deben ser realizados por los transportistas habituales de ALDES. Cualquier derogación será a cargo del Cliente.

### 12.2. Anulación de pedido

Cualquier cancelación de pedido por el cliente incurre en su responsabilidad. El Cliente no podrá cancelar pedidos, salvo acuerdo expreso y previo de ALDES, siempre y cuando por lo menos el material fabricado sea entregado a dicho cliente y que ALDES sea indemnizado por los desembolsos y lucro cesante correspondientes al material en curso de fabricación.

### 12.3. Devolución de material

Ninguna devolución de material es aceptada, salvo casos excepcionales y previa autorización escrita por la Dirección de ALDES. Las devoluciones de material se refieren únicamente a los productos de la tarifa en vigor, en su embalaje original y en buen estado, corriendo los gastos de transporte a cargo del Cliente. Toda devolución que llegue a ALDES sin haber sido previamente autorizada por escrito será sistemáticamente rechazada y devuelta al remitente a su costa.

El importe de los gastos de devolución se fija en un mínimo del 20% del precio de la factura, incluso en el caso de que el material esté en perfecto estado de reutilización.

Los aparatos específicos fabricados bajo solicitud no son en ningún caso recuperados, ni intercambiados.

### 12.4. Retorno de material y servicio posventa (SPV):

Los retornos de material efectuados en concepto de SPV serán aceptados únicamente si son objeto de un acuerdo escrito y previo de ALDES, materializado en una ficha de incidencia visada por el SPV ALDES, que deberá imperativamente ser pegada sobre el bulto que contenga el material devuelto.

Cualquier retorno que llegue a la fábrica ALDES sin ficha de incidencia será rechazado y devuelto al remitente a sus costas.

## 13. GARANTÍA

### 13.1. Perímetro de la garantía

La garantía de ALDES se limita a la sustitución de los componentes de productos reconocidos defectuosos por los servicios de ALDES.

Para cualquier producto retornado bajo garantía a los talleres de ALDES, ALDES llevará a cabo su reparación por sustitución de los componentes defectuosos o, según su propia iniciativa, a un intercambio completo del producto retornado.

En el caso de que la reparación se tenga que realizar en el lugar de la instalación, ALDES sufragará los gastos de las piezas.

ALDES no se hará cargo de ninguna indemnización en concepto de daños e intereses.

### 13.2. Duración y punto de partida de la garantía

El conjunto de los productos está garantizado por 3 años (según reglamentación en vigor) en cuanto a piezas a partir de la fecha de facturación de ALDES a su cliente (salvo condiciones particulares de oferta de Servicios) o, para la distribución al gran público, a partir de la fecha del ticket de caja contra cualquier defecto de fabricación o vicio de material, siempre y cuando el producto haya sido instalado y mantenido de acuerdo con las reglas del arte y en conformidad con las preconizaciones de ALDES.

Los depósitos de los acumuladores de los sistemas termodinámicos tienen una garantía de 5 años en piezas y 2 años en el resto de los componentes.

En el caso de contratación de los servicios de Puesta En Marcha (PEM) Aldes y mantenimiento anual, la garantía tendrá como fecha de inicio, la fecha correspondiente a la fecha de finalización de dicho servicio PEM.

### 13.3 Límites de garantía y responsabilidad

Quedan excluidos de la garantía de ALDES los incidentes provocados por la ausencia o fallo de la alimentación eléctrica, una falta de mantenimiento manifiesta, un montaje no conforme a las preconizaciones de instalación y uso de ALDES así como instalaciones no conformes a las normas y reglamentos españoles en vigor.

La garantía no se aplica para:

- incidentes debidos a casos fortuitos o de fuerza mayor,
- sustituciones o reparaciones derivadas del desgaste normal del equipo,
- sustituciones o reparaciones derivadas de daños o accidentes por negligencia, transformación o error de instalación, de falta de mantenimiento o supervisión,
- sustituciones o reparaciones derivadas del uso anormal, transformación no validada por escrito por ALDES o no conforme a los requisitos o manuales de ALDES,
- en caso de que el cliente no esté al día en el pago del producto defectuoso.

La sustitución de piezas o producto durante el período de garantía no podrá tener por efecto el prolongar la duración inicial de garantía del producto.

Además, ALDES no está obligada en reparar las consecuencias perjudiciales ocasionadas por el Comprador o Terceros. Bajo ninguna circunstancia, ALDES estará obligada a indemnizar los daños inmateriales y/o indirectos como por ejemplo, los perjuicios comerciales, las pérdidas de explotación o beneficio. La responsabilidad de ALDES se limita estrictamente a las obligaciones descritas en las presentes condiciones generales de venta.

Por otra parte, la garantía de un producto o de un componente no implica el reconocimiento de responsabilidad de ALDES.

Se recuerda que en el caso de un supuesto siniestro, el producto objeto debe mantenerse en poder del siniestrado para peritaje contradictorio. Corresponderá al comprador asumir las consecuencias del retorno bajo garantía de un producto, en el supuesto de que ALDES no hubiera sido previamente informado de la posible puesta en tela de juicio de dicho producto en un siniestro.

### 13.4 Retorno de productos bajo garantía

Los retornos de productos realizados en virtud de la garantía serán aceptados únicamente si son objeto de un acuerdo previo por parte de ALDES, materializado por la emisión de un albarán de retorno posventa específico. El producto retornado deberá imperativamente ir acompañado de este albarán de retorno relleno y claramente visible en el bulto. Todo retorno, en el marco de la garantía, que llegue a ALDES sin ficha de incidente debidamente cumplimentada será sistemáticamente rechazado y devuelto al remitente sin tratamiento.

La organización y el costo de transporte de retorno a ALDES de las piezas o del material defectuoso correrán a cargo del cliente.

### 13.5. Recambios

El suministro de los recambios indispensables para el uso de los productos de ALDES está asegurado durante un período de 10 años a partir de la fecha de fabricación de estos últimos.

Los recambios propuestos por ALDES tienen una garantía de 1 año a partir de su fecha de facturación, siempre y cuando la instalación sea conforme a las normas en vigor y su utilización respete las preconizaciones de ALDES.

Para hacer valer la garantía, las piezas deberán ser devueltas con arreglo al procedimiento posventa descrito en el capítulo 13.4.

### 13.6. Prestación de servicio

ALDES puede realizar prestaciones de servicio sobre los productos comercializados, como puestas en marcha, asistencia, peritajes, mantenimiento o reparaciones. Estas intervenciones son objeto de condiciones generales de ventas especiales con el Comprador. ALDES interviene sistemáticamente en presencia del profesional a cargo de la instalación o del mantenedor. Se recuerda que ALDES no interviene en modo alguno en la recomendación, dimensionado o instalación de los equipos. ALDES no se puede hacer responsable del incumplimiento de las reglas del arte y normas en vigor por el comprador o el profesional a cargo de la instalación. Cualquier desplazamiento en obra realizado en vano por una causa no imputable a ALDES dará lugar a una facturación específica según tarifas vigentes.

## 14. LEY APLICABLE - ATRIBUCIÓN DE COMPETENCIA

Todas las operaciones contempladas en las presentes C.G.V. estarán sujetas al derecho español. ALDES y su Cliente se comprometen a tratar de resolver de manera amistosa cualquier controversia que pueda producirse entre sí en caso de dificultades originadas por las presentes "C.G.V."

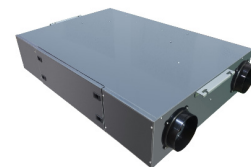
Cualquier litigio será competencia exclusiva del tribunal en cuya jurisdicción está situada la sede de ALDES, incluso en caso de apelación en garantía o pluralidad de demandados, a menos que la empresa ALDES prefiera elegir cualquier otra jurisdicción competente, especialmente la del domicilio social del Cliente o de la ubicación de las mercancías.

Para saber más,  
contacte su asesor Aldes  
o visítenos en [aldes.es](http://aldes.es)



Empresa y  
fabricante  
europeo  
desde 1925

Sede social Aldes  
C/ Ramón y Cajal, 14  
28914 Leganés - España  
Tel. +34 91 428 20 12



ES-Aldes-Catalogo-Simplificado-Esp-052024  
CIF A84232628

Aldes se reserva el derecho de introducir  
en sus productos todas las modificaciones  
relacionadas con la evolución de la técnica.  
Visuales no contractuales Crédits photos  
Getty Images / iStockphoto / AldesGroupe